

# 緊急時の保護者への引き渡し下校に関するマニュアル

令和5年6月1日

東広島市立平岩小学校

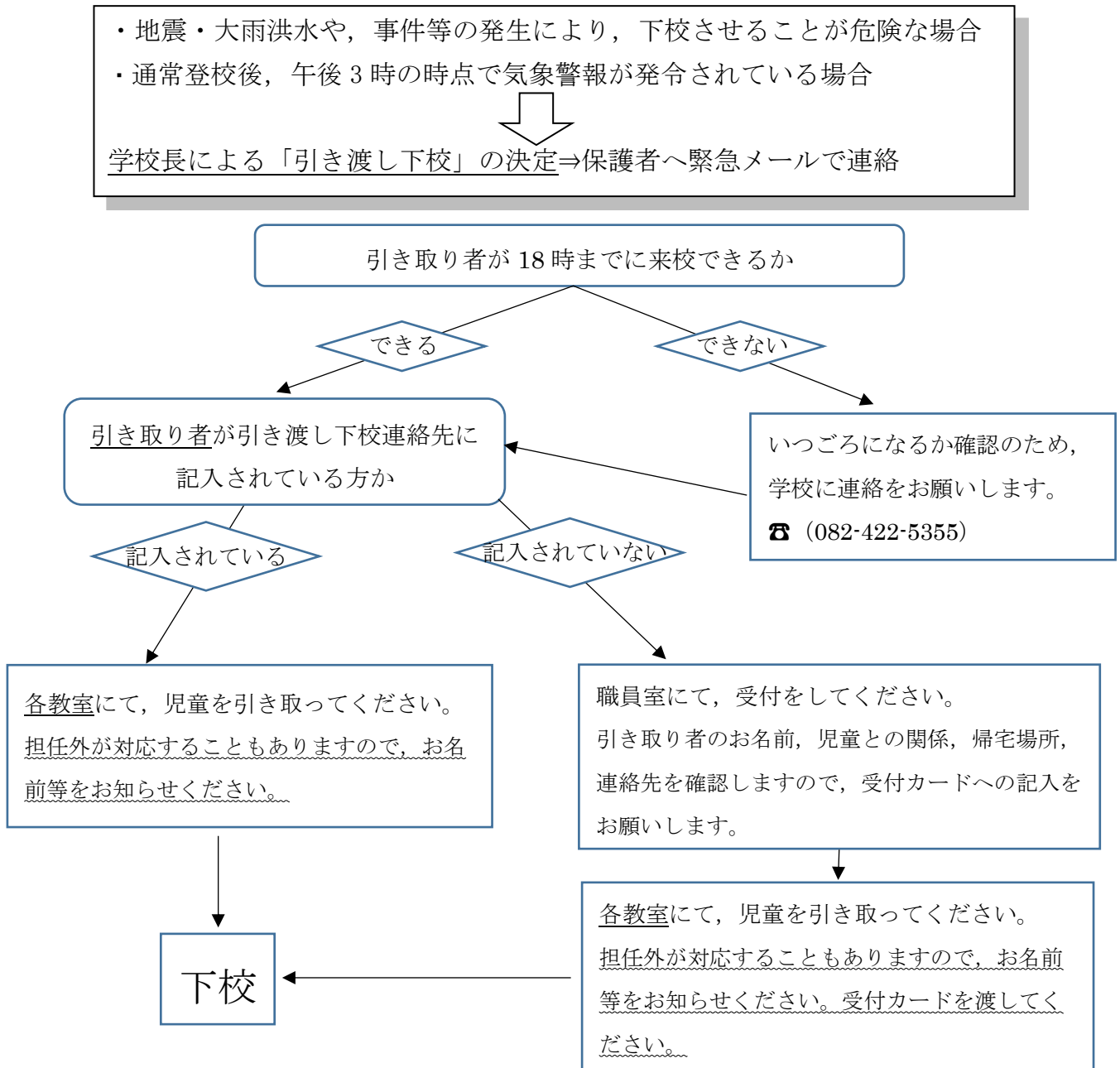
梅雨入りの時期を迎えました。保護者の皆様におかれましてはご健勝のことと存じます。平素は、本校の教育活動に対しましてご理解とご協力をいただきありがとうございます。

さて、緊急時に児童だけで下校させることが危険であると校長が判断した場合、次のように引き渡し下校を行いますので、ご理解とご支援をいただきますようよろしくお願いいたします。

## 「引き渡し下校」とは

緊急時に、児童だけで下校させることが危険であると校長が判断した場合、児童を学校に待機させ、保護者等引取り者の迎えにより児童を安全に引き渡すことです。

### 引き渡し下校の流れ



★残っている児童の人数が少なくなってきたら安全確保のため図書室にまとまって待機します。その際には児童玄関に案内を出しておきます。

★自動車での迎えは、下記の流れに沿って安全にお願いします。

★このプリントは、よく見えるところに貼るなどして保管をしておいてください。いざという時のために児童にもしっかりと話をしておいてください。

★家庭連絡票の「引き渡し下校連絡先」の欄に記載されていない方がお迎えに来られた場合、職員室での手続きが必要になります。その際、身分証明書が必要となりますのでお持ちください。

## 児童引き渡しの流れ

【徒歩でお迎えの方】

(1)正門から出入りしてください。

(2)児童玄関へお進みください。

※徒歩や自転車でのプール側門からの出入りは車両との交錯を防ぐためご注意ください。

【自動車でお迎えの方】

(1)プール側門から入ってください。

(2)誘導に従い、駐車スペースへ進行方向のまま駐車してください。

(3)出入りする車両に気をつけて、児童玄関へお進みください。

(4)お帰りの際は、学級園前を通過して西門から出てください。

※西門は三叉路となっております。十分に安全を確認して出ていただくようお願いします。

