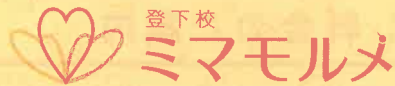


阪神あんしんサービス

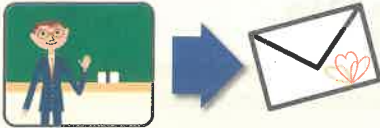


サービスのご案内

転入生・途中入会の方へ

一斉メールサービス

学校から保護者の方へメールを配信するサービス



〈配信内容例〉・学校からの緊急連絡
(学級閉鎖、下校時間変更等)

・不審者情報

※学校ごとに運用は異なります。
※配信専用ですので、返信はできません。

**全保護者対象の
無料サービス**

※登録やメールの受信等にかかる
通信料はご利用者様負担です。

登下校メールサービス

お子様が校門を通過すると保護者の方にメールが配信されるサービス



ご利用いただいている保護者のうち

96.4%の方が安心を実感

- 学校にちゃんと着いたことが分かるので、安心して仕事に打ち込めます。
- 帰宅時間が予測できるので外出時の用事がやりやすくなりました。

※公立小学校における登下校ミマモルメに関するアンケート調査
(2012年7月 阪神電気鉄道株式会社実施 有効サンプル数470)

オプションの有料サービス 【詳しくは裏面をご覧ください。】

お申込みはWEBサイトから

以下のURL、またはQRコードよりお申込みください。

<https://hanshin-anshin.jp/entry/>



一斉メールサービス・登下校メールサービスをお申込みいただいた方には、後日、ID票を発行いたします。ID票を使用して、ご自身でメールアドレスをご登録ください。(ID票のお届けまで約2週間かかります。)

！ 転校前の学校で登下校メールサービス(有料)をご利用のお客様 お電話ください

継続利用される場合は新たなお申込みは不要です。裏面のお問い合わせ先までご連絡ください。

登下校メールサービス(有料)について、郵送でのお申込み(新規の口座振替)を希望の場合は、裏面のお問い合わせまでご連絡の上、「途中入会申込書を希望」の旨をお伝えください。※一斉メールサービスのみご利用希望の方は郵送ではお申込みできません。WEBサイトからお申込みください。

ご利用の方は
登下校メールと同時に
Webからお申込みを。
(郵送ではお申込みできません)

GPSサービス(有料オプション)

※提供していない学校もあります。

お子様の現在地情報を確認できるサービスです。

▶詳しくはWEBサイトでご確認ください。 <http://hanshin-anshin.jp/>

※登下校メールサービスをご利用の方のオプションの有料サービスです。(GPSサービスのみのご利用はできません)
※登下校メールを解約されるとGPSサービスも解約となります。(GPSは2年間の契約となりますので解約料金が発生いたします。)

