

平成29年度全国学力・学習状況調査
調査結果概況 【算数A：主として知識】
 東広島市立下黒瀬小学校一児童

小学校調査

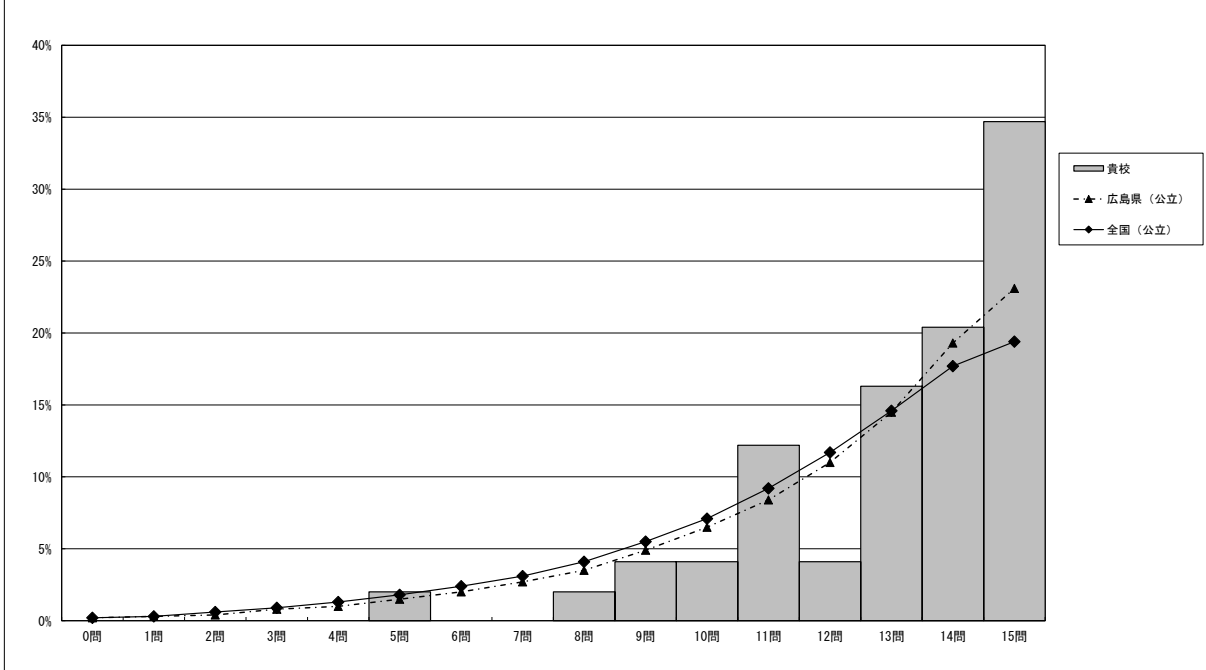
・以下の集計値／グラフは、4月18日に実施した調査の結果を、児童を対象として集計した値である。
 ※ただし、4月18日に調査を実施していない学校については、4月19日以降5月2日までに実施した調査の結果を集計した値とする。
 ※参考値として、在籍児童数、調査対象児童数、当日実施児童数、後日実施児童数、実施児童総数を示す。
 ※在籍児童数及び調査対象児童数は、学校から回答のあった児童の人数を集計した値。
 ※当日実施児童数は、4月18日に実施した調査（算数A）の解答用紙を提出した児童数。
 ※後日実施児童数は、4月19日以降5月2日までに実施した調査（算数A）の解答用紙を提出した児童数。
 ※実施児童総数は、当日実施児童数と後日実施児童数を合計した値。

	児童数	平均正答数	平均正答率 (%)	中央値	標準偏差
東広島市立下黒瀬小学校	49	13.1 / 15	87	14.0	2.2
広島県（公立）	23,270	12.1 / 15	81	13.0	3.0
全国（公立）	999,723	11.8 / 15	78.6	13.0	3.1

在籍児童数	調査対象児童数	当日実施児童数	後日実施児童数	実施児童総数
51	50	49	0	49
24,279	23,818	23,270	105	23,375
1,055,335	1,029,656	999,723	11,722	1,011,445

正答数集計値 (左：児童数 右：割合(%))		
0問	0	0.0
1問	0	0.0
2問	0	0.0
3問	0	0.0
4問	0	0.0
5問	1	2.0
6問	0	0.0
7問	0	0.0
8問	1	2.0
9問	2	4.1
10問	2	4.1
11問	6	12.2
12問	2	4.1
13問	8	16.3
14問	10	20.4
15問	17	34.7

正答数分布グラフ（横軸：正答数、縦軸：割合）



平成29年度全国学力・学習状況調査
調査結果概況 【算数B：主として活用】
 東広島市立下黒瀬小学校一児童

小学校調査

・以下の集計値／グラフは、4月18日に実施した調査の結果を、児童を対象として集計した値である。
 ※ただし、4月18日に調査を実施していない学校については、4月19日以降5月2日までに実施した調査の結果を集計した値とする。
 ※参考値として、在籍児童数、調査対象児童数、当日実施児童数、後日実施児童数、実施児童総数を示す。
 ※在籍児童数及び調査対象児童数は、学校から回答のあった児童の人数を集計した値。
 ※当日実施児童数は、4月18日に実施した調査（算数B）の解答用紙を提出した児童数。
 ※後日実施児童数は、4月19日以降5月2日までに実施した調査（算数B）の解答用紙を提出した児童数。
 ※実施児童総数は、当日実施児童数と後日実施児童数を合計した値。

	児童数	平均正答数	平均正答率 (%)	中央値	標準偏差
東広島市立下黒瀬小学校	49	5.5 / 11	50	5.0	2.0
広島県（公立）	23,268	5.2 / 11	47	5.0	2.6
全国（公立）	999,451	5.1 / 11	45.9	5.0	2.6

在籍児童数	調査対象児童数	当日実施児童数	後日実施児童数	実施児童総数
51	50	49	0	49
24,279	23,817	23,268	105	23,373
1,055,335	1,029,669	999,451	11,725	1,011,176

正答数集計値 (左：児童数 右：割合(%))		
0問	0	0.0
1問	0	0.0
2問	5	10.2
3問	4	8.2
4問	3	6.1
5問	13	26.5
6問	9	18.4
7問	6	12.2
8問	6	12.2
9問	2	4.1
10問	1	2.0
11問	0	0.0

正答数分布グラフ（横軸：正答数、縦軸：割合）

