

# かんたん 簡単マスクの作り方



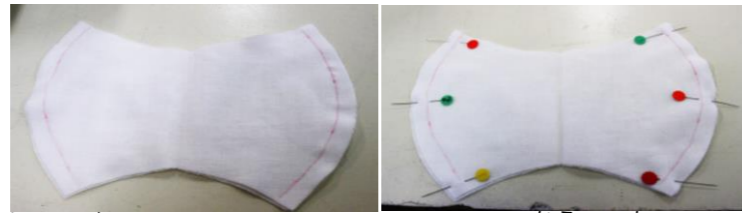
東広島市立高屋中学校 令和2年度家庭科部製作

① ぬの <sup>はんぶん</sup> におり型紙に合あわせて布を切る。

② ぬのはし <sup>しるし</sup> から 1(いち)センチのところに印をつける。



<sup>しるし</sup> 印と <sup>しるし</sup> 印をつなげる。



③ まち針を打つ。

④ 両 <sup>りょうへん</sup> 辺 <sup>へん</sup> を縫う。縫い始めと縫い終わりに(いち)センチの返し縫いをする。

⑤ 両 <sup>りょうへん</sup> 辺 <sup>へん</sup> をハサミで 6(ろく)か所 <sup>しよ</sup> ずつ切る。



⑥ 中 <sup>ちゆうしん</sup> 心 <sup>ぶぶん</sup> の部分 <sup>ひろ</sup> をもって広げる。

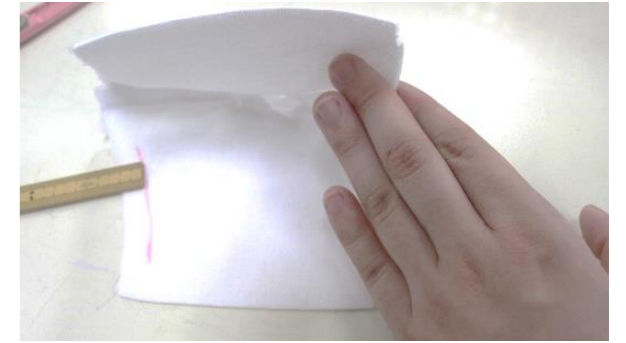


⑦ アイロンをかける。

⑧ 真 <sup>ま</sup> 中 <sup>なか</sup> のビラビラを <sup>ひだり</sup> 左 <sup>たお</sup> に倒してアイロンをかける。



⑨ 上 <sup>じょうげ</sup> 下 <sup>げ</sup> 1(いち)センチのところに線 <sup>せん</sup> を引く。  
まち針 <sup>ばり</sup> を打つ。



⑩ ひっくり返 <sup>かえ</sup> すための部分 <sup>ぶぶん</sup> (返し口 <sup>かえ</sup> ) 5(ご)センチは縫 <sup>ぬ</sup> わずにあけて上 <sup>じょうげ</sup> 下 <sup>げ</sup> を縫う。  
ひっくり返 <sup>かえ</sup> す。

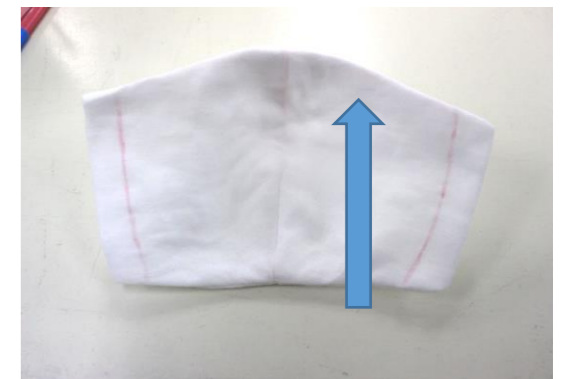


⑪ 縫 <sup>ぬ</sup> った部分 <sup>ぶぶん</sup> を広げてアイロンをかける。



⑫ 返し口 <sup>かえ</sup> からひっくり返 <sup>かえ</sup> す。(角 <sup>かど</sup> 4 <sup>しよ</sup> か所 <sup>だ</sup> を出す)

⑬ 両 <sup>りょうがわ</sup> 側 <sup>がわ</sup> 1.5(いちてんご)センチのところに縫 <sup>ぬ</sup> う。  
また、上 <sup>う</sup> 下 <sup>げ</sup> 0.5センチを縫う。



⑭ アイロンをかける。

ひも <sup>と</sup> を通 <sup>お</sup> す。  
(25cm)



完成★