



全校児童1,042名・教職員数79名でのスタート

新年度がスタートしました。本年度は、全校児童数が初めて1,000人を超え、市内で一番児童数の多い学校にもなりました。子ども達の安心・安全にはより一層気にかけていかなければならないと、教職員一同気を引き締めて日々の教育活動を行っています。大規模校だからこそ味わえる出会いや経験が沢山あると考えています。本校の特徴を活かし、児童が、学校に通うのが楽しみになるような教育活動を工夫して行ってまいります。

入学式の挙行と広がる挨拶

4月10日(月)に入学式を行い、新入生児童177名の入学を認定しました。児童は皆、うれしそうな表情を浮かべて、入退場や返事を元気いっぱい行ってくれました。そのおかげで、厳かでありつつも、とても温かい式にすることができました。

校長の式辞では、友達と助け合い、苦手なことにもくじけず、自分から進んで勉強する龍王小学校の子どもとして成長してほしいと伝えるとともに、学校生活を楽しく過ごすための3つの「魔法の言葉」を児童に贈りました。その3つの言葉とは、「おはようございます。」「こんにちは。」「ごめんなさい。」です。学校生活を送る上で、コミュニケーション力を身に付け、他者と円滑な人間関係をつくることはとても大切なことです。そして、その基本となるものが挨拶だと実感しています。昨年度、学校ではすれ違った先生や友達に「こんにちは。」と挨拶することを励行してきました。これにより、学校が活気づき、子ども達の表情がずいぶん明るくなってきたと感じています。今後益々龍王小学校に挨拶の輪を広げていけるよう声かけを続けていきたいと考えています。

入学式後、上級生の姿を真似て、1年生の子どもが気持ちの良い挨拶をしてくれています。ご家庭や地域においても、子ども達の挨拶の輪を広げるご協力をお願いします。



参観日及びPTA総会

4月21日(金)に参観日を行いました。児童も教職員も、少し緊張した面持ちではありましたが、参観いただける喜びを感じつつ、張り切って学習することができました。

また、参観授業後にはPTA総会を行い、約200名の参加のもと、全ての議案を承認していただきました。総会の準備を進めていただきましたPTA執行部の皆様に心から感謝申し上げます。PTA総会資料につきましては5月8日(月)まで本校HPに掲載しておりますので是非ご覧ください。





コミュニティ・スクールの充実に向けて

本校は、コミュニティ・スクール(学校運営協議会制度を取り入れた学校)になって6年目を迎えます。龍王小学校の子どもたちのために、学校・地域・保護者が目指す子ども像を共有し、協働体制を整えていけるよう、それぞれがどのように学校運営に参画していくことが大切なのか、学校運営協議会委員の皆様と熟議(熟慮と議論)を重ねてきました。

今年度は特に、「社会に開かれた教育課程」を、どのように充実させていけばよいのかについて熟議を進めていきたいと考えています。学校だよりを通して、進捗状況を随時お伝えしてまいります。

【令和5年度 学校運営協議会委員】

役職名	氏名	役職名	氏名
財団法人東光会理事長・龍王住民自治協議会会長		(株)サタケ人事部人事統括課	
寺西地域センター長		(株)シャープアカデミックシステム営業部	
体育振興会会長・龍王住民自治協議会役員		民生児童委員	
前龍王小学校 PTA 会長		社会福祉協議会 社会福祉課	
東広島市立龍王小学校 PTA 会長		女性会代表	
学校地域協働活動推進員		龍王小学校校長	

すべては子どもたちのために



龍王小学校の相談日等について

連絡先電話番号 493-6003 (龍王小学校)



いじめ相談窓口 (いじめに関する相談を受け付けます。)

校長・教頭・主幹教諭・生徒指導主事・養護教諭・スクールカウンセラー・心のサポーター
学校体制で解決に向け取り組みます。

体罰・セクシャルハラスメント相談窓口 (児童の対応に関する相談を受け付けます。)

校長・教頭・主幹教諭・生徒指導主事・養護教諭

なんでも相談日 (学校生活全般に関する相談を受け付けます。)

相談内容により、関係職員が対応します。随時受け付けます。

スクールカウンセラー相談日 (臨床心理士の資格を持つ専門家が対応します。)

臨床心理士 山内 彩 原則毎月1回 金曜日 13:00~16:00 (予約制)

前期: 5月19日(金) 6月16日(金) 7月14日(金) 8月4日(金) 9月15日(金)

後期: 10月20日(金) 11月17日(金) 12月15日(金) 1月19日(金)

2月16日(金) 3月1日(金)

心のサポーター相談日 (児童や保護者の悩みについて相談を受け付けます。)

東広島市教育委員会心のサポーター

スマイルルーム(SSR)担当と兼務しますので、その都度調整いたします。

相談を希望される場合には、教頭までご連絡ください。

教職員の紹介

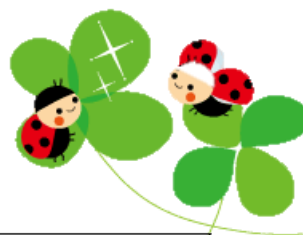
子ども達の夢の実現に向けて一丸となって教育活動を充実させます。

校長			音楽専科	
教頭			理科専科（高）	教務主任
主幹教諭			ＴＴ	
1	1	学年主任	ことばときこえ	
	2		ことばときこえ	
	3		日本語学級	
	4		日本語指導支援員	
	5		養護教諭	
2	1	学年主任	養護教諭	保健主事
	2		事務主幹	
	3		事務	
	4		拠点校指導教員	
	5		教特配	
3	1	学年主任	新採後補充	
	2		SSS	
	3		CSS	
	4		特別複数配置	
	5		特別複数配置	
	5	研究主任	特別複数配置	
4	1	学年主任	主幹教諭軽減・育短代員	
	2		育短代員	
	3		教育支援員	
	4		教育支援員	
	5	体育主任	教育補助員	なかよし1
5	1	学年主任	教育補助員	なかよし2
	2		教育補助員	なかよし3
	3	生徒指導主事	教育補助員	なかよし4
	4		教育補助員	なかよし5
	5		外国語指導助手	
6	1	学年主任	外国語指導助手	
	2		外国語指導助手	
	3		外国語指導助手	
	4		学校司書	
なかよし1	特別支援Co.	心のサポーター		
なかよし2		心のサポーター		
なかよし3	特支代表	スクールカウンセラー		
なかよし4		配膳員		
なかよし5		配膳員		
			配膳員	
			育休	

は転入者



下校カレンダー



日	曜	学校行事等	下校時刻			
			14:30	14:40	15:15	その他
1	月		1~3年		4~6年	
2	火	遠足				
3	水	憲法記念日				
4	木	みどりの日				
5	金	こどもの日				
6	土					
7	日					
8	月	クラブ 1年心電図検査8:40~(1組2組3組)	1~4年		5~6年	
9	火	全校朝会 4年内科検診13:15~	1~3年		4~5年	6年14:30
10	水	6年修学旅行1日目		1~5年		
11	木	6年修学旅行2日目		1~5年		6年18:00頃
12	金	尿検査(再検査)	1年		2~5年	6年14:30
13	土					
14	日					
15	月	1年耳鼻科検診9:00~ 3年耳鼻科検診10:30~	1~3年		4~6年	
16	火	児童朝会 3年内科検診13:15~	1~3年		4~6年	
17	水	1年心電図検査8:30~		1~6年		
18	木			1~6年		
19	金		1年		2~6年	
20	土					
21	日					
22	月		1~3年		4~6年	
23	火		1~3年		4~6年	
24	水			1~6年		
25	木	ロング屋休憩		1~6年		
26	金	運動会前日準備			6年	1~5年14:35
27	土	運動会				1~6年14:20
28	日	運動会予備日				
29	月	振替休日				
30	火		1~3年		4~6年	
31	水			1~6年		

☆晴天時学校着 1・6年 14:00頃
2年 14:30頃
3~5年 15:00頃
☆雨天時(遠足中止) 1~6年 14:30下校)