

## 5章 改訂後の構想

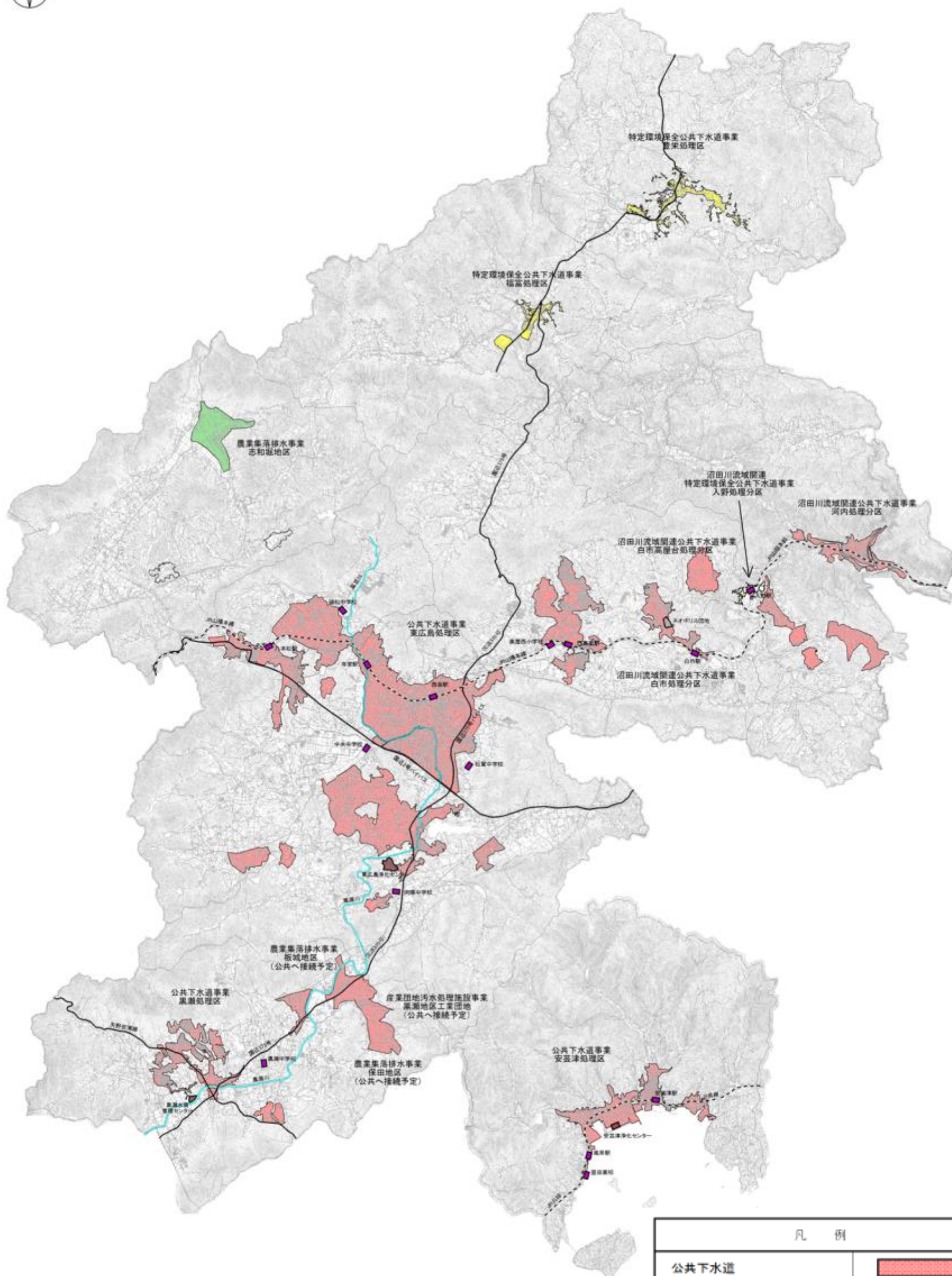
### 5-1. 改訂後の構想の内容

前章の改訂の方針に基づく下水道区域の見直し及び汚水処理施設の統合を本構想に反映させた改訂前後の本構想は、表 5.1 のとおりです。

表 5.1 東広島市污水適正処理構想 新旧対照表

	事業名	区域名	計画面積 (ha)		計画人口 (人)		備考
			旧	新	旧	新	
市域全域	公共下水道	東広島	2,799.0	2,629.4	104,500	95,640	全体計画区域(計画的市街地誘導地区を除く)の縮小
		黒瀬	431.6	399.7	16,900	13,690	- 全体計画区域(計画的市街地誘導地区を除く)の縮小 - 農集保田・板城、産業団地黒瀬を統合
		安芸津	405.0	323.0	8,442	5,805	全体計画区域(用途地域以外の区域)の縮小
	公共下水道(流域関連)	沼田川(白市)	111.3	111.3	3,660	3,403	
		沼田川(白市高屋台)	98.1	98.1	-	-	
		沼田川(河内)	257.1	257.1	2,420	2,486	
	特定環境保全公共下水道	福富	63.0	63.0	520	413	
		豊栄	111.6	111.6	1,200	847	
	特定環境保全公共下水道(流域関連)	沼田川(入野)	35.6	12.8	720	296	全体計画区域(用途地域以外の区域)の縮小
	農業集落排水	志和堀	28.8	28.8	1,400	376	
		保田	16.9	-	870	-	公共へ統合
		板城	15.0	-	1,919	-	公共へ統合
		大内原	-	-	-	-	
	小型浄化槽(特定地域生活排水)	小田	-	-	390	300	
浄化槽		-	-	52,059	63,351		
合計		4,373.0	4,034.8	195,000	186,607		
污水処理施設	集合処理	公共下水道	4,102.1	3,818.6	135,922	121,024	
		特定環境保全公共下水道	210.2	187.4	2,440	1,556	
		下水道 計	4,312.3	4,006.0	138,362	122,580	
		農業集落排水	60.7	28.8	4,189	376	
		計	4,373.0	4,034.8	142,551	122,956	
	個別処理	小型浄化槽(特定地域生活排水)	-	-	390	300	
		浄化槽	-	-	52,059	63,351	
		計	-	-	52,449	63,651	
	合計		4,373.0	4,034.8	195,000	186,607	

# 東広島市污水適正処理構想図



凡 例	
公共下水道	<span style="display:inline-block; width:20px; height:10px; background-color:red;"></span>
特定環境保全公共下水道	<span style="display:inline-block; width:20px; height:10px; background-color:yellow;"></span>
農業集落排水	<span style="display:inline-block; width:20px; height:10px; background-color:green;"></span>
浄化槽	上記以外の区域

図 5.1 東広島市污水適正処理構想図

## 5-2. 下水道の整備目標年次

縮小後の全体計画区域について、従来の年間当たり 17 億円の事業費で管渠整備をした場合においても、なお管渠整備と平成 47 年度以降に本格化する管渠更新の時期が数年間重なるため、この間、多額の費用が必要になります。

このため、本格的な管渠更新の時期が到来する前に、未整備区域の下水道整備が完了することを目指し、年間投資額を 17 億円から 20 億円に増額します。

これにより、縮小後の全体計画区域内（3,942.7ha、121,658 人）の全ての下水道整備が完了するのは平成 47 年度となる見込みで、これを整備目標年次とします。

表 5.2 全体計画区域の縮小後の事業費、事業期間、整備面積及び整備人口

	全体計画区域			うち、市街化区域等 (編入予定区域を含む)	
	事業費	事業期間	整備面積 整備人口	事業費	事業期間
現計画 (事業費 17 億円/年) ①	518 億円	31 年間	4,320.3ha 138,452 人	300 億円	18 年間
全体計画区域の縮小 (事業費 20 億円/年) ②	360 億円	18 年間	3,942.7ha 121,658 人	300 億円	15 年間
現計画との差 (②-①)	△158 億円	△13 年間	△377.6ha △16,794 人	—	△3 年間

※ここでは、農業集落排水事業の板城地区及び保田地区並びに黒瀬地区工業団地の統合を除く。

## 5-3. 汚水処理人口普及率の推計

本構想に基づく、汚水処理人口普及率の推計値を表 5.3 に、推計グラフを図 5.2 に示します。

下水道の整備が完了する平成 47 年度において、汚水処理人口普及率は 100%となります。

表 5.3 汚水処理人口普及率の推計

	人口(人)								人口普及率(%)			
	下水道	農業集落排水	浄化槽			汚水処理人口合計	未整備	行政区域内人口	下水道処理人口普及率	農業集落排水	浄化槽	汚水処理人口普及率
			下水道区域	浄化槽区域	合計							
H27	78,948	2,698	18,532	57,885	76,417	158,063	26,866	184,929	42.7%	1.5%	41.3%	85.5%
H28	81,159	2,628	17,605	58,689	76,294	160,081	25,393	185,474	43.8%	1.4%	41.1%	86.3%
H29	83,371	2,558	16,678	59,404	76,082	162,011	24,113	186,124	44.8%	1.4%	40.9%	87.1%
H30	85,582	2,488	15,751	59,995	75,746	163,816	22,958	186,774	45.8%	1.3%	40.6%	87.7%
H31	87,794	2,418	14,824	60,499	75,323	165,535	21,889	187,424	46.8%	1.3%	40.2%	88.3%
H32	90,005	2,348	13,897	60,940	74,837	167,190	20,885	188,075	47.9%	1.2%	39.8%	88.9%
H33	92,160	2,278	12,970	61,331	74,301	168,739	19,425	188,164	49.0%	1.2%	39.5%	89.7%
H34	94,315	2,208	12,043	61,683	73,726	170,249	18,004	188,253	50.1%	1.2%	39.2%	90.5%
H35	96,471	2,138	11,116	62,003	73,119	171,728	16,646	188,374	51.2%	1.1%	38.8%	91.1%
H36	98,626	2,068	10,189	62,296	72,485	173,179	15,252	188,431	52.3%	1.1%	38.5%	91.9%
H37	100,781	1,998	9,262	62,568	71,830	174,609	13,910	188,519	53.5%	1.1%	38.1%	92.7%
H38	102,957	1,928	8,335	62,820	71,155	176,040	12,417	188,457	54.6%	1.0%	37.8%	93.4%
H39	105,133	1,858	7,408	63,056	70,464	177,455	10,940	188,395	55.8%	1.0%	37.4%	94.2%
H40	107,310	1,788	6,481	63,277	69,758	178,856	9,477	188,333	57.0%	0.9%	37.0%	94.9%
H41	109,486	1,718	5,554	63,486	69,040	180,244	8,027	188,271	58.2%	0.9%	36.7%	95.8%
H42	111,662	1,648	4,627	63,683	68,310	181,620	6,591	188,211	59.3%	0.9%	36.3%	96.5%
H43	113,838	1,578	3,700	63,870	67,570	182,809	5,081	187,890	60.5%	0.8%	36.0%	97.3%
H44	116,014	1,508	2,773	64,048	66,821	183,989	3,580	187,569	61.7%	0.8%	35.6%	98.1%
H45	118,190	1,438	1,846	64,218	66,064	185,162	2,086	187,248	62.8%	0.8%	35.3%	98.9%
H46	120,366	1,368	919	64,381	65,300	186,327	600	186,927	64.0%	0.7%	34.9%	99.6%
H47	122,542	1,298	0	63,651	63,651	186,607	0	186,607	65.2%	0.7%	34.1%	100.0%
H48	124,718	1,228	0	63,489	63,489	185,941	0	185,941	65.2%	0.7%	34.1%	100.0%
H49	126,894	1,158	0	63,327	63,327	185,274	0	185,274	65.2%	0.6%	34.2%	100.0%
H50	129,070	1,088	0	63,164	63,164	184,607	0	184,607	65.2%	0.6%	34.2%	100.0%
H51	131,246	1,018	0	63,002	63,002	183,940	0	183,940	65.2%	0.6%	34.2%	100.0%
H52	133,422	948	0	62,839	62,839	183,273	0	183,273	65.2%	0.5%	34.3%	100.0%

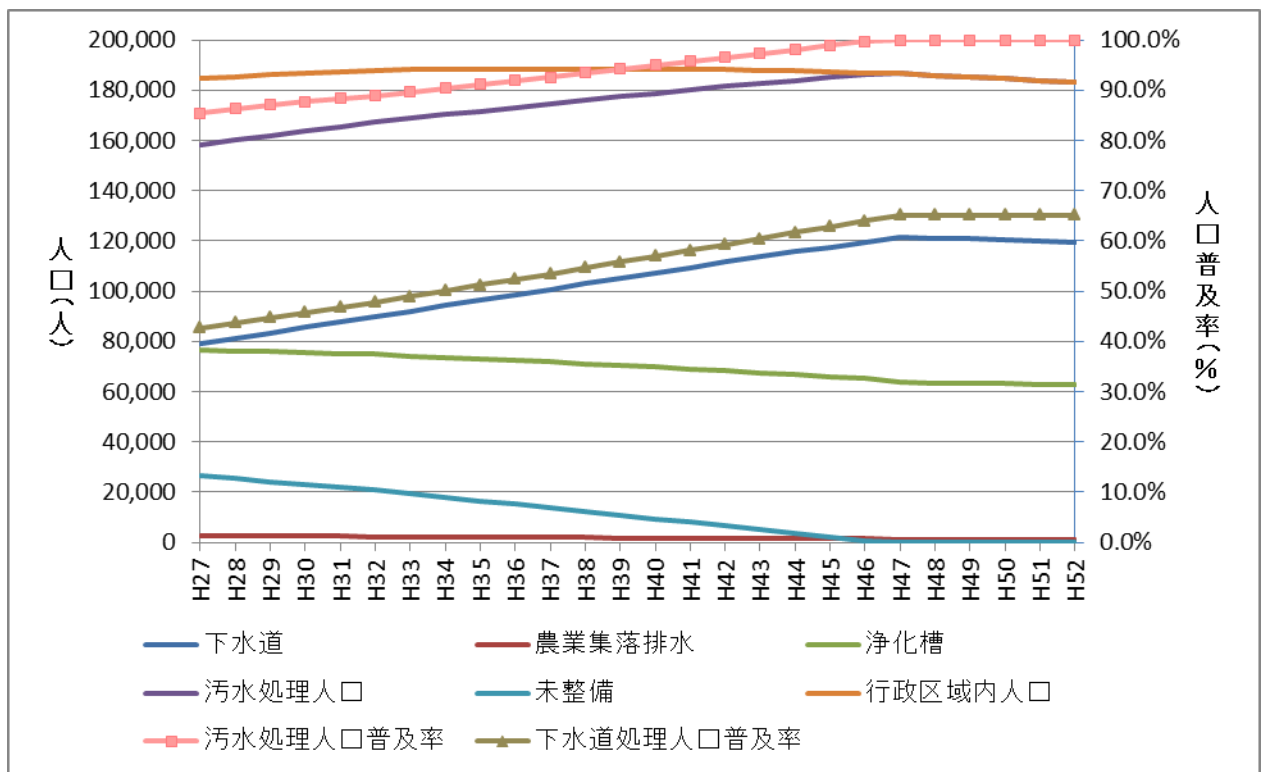


図 5.2 汚水処理人口普及率の推計