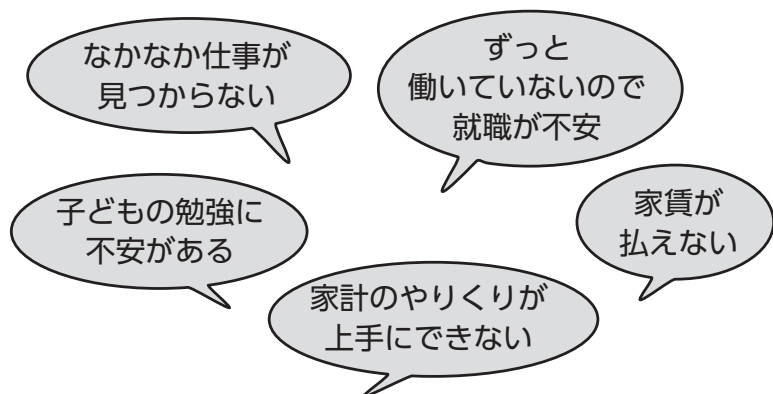


生活の不安や心配ごととはご相談ください

☎生活支援センター ☎(082) 420-0410 FAX(082) 420-0964
✉seikatsu0410@soyokazenet.jp



このようなお悩みは・・・
独りで悩まず
ご相談ください

「生活支援センター」は、生活に困っている人が自立した生活を送ることができるよう、支援しています。
☑場市役所本館2階
☑对生活に困っていて、最低限度の生活を維持できなくなるおそれのある人（生活保護を受給している人を除く。）

こんなサポートを行っています

※相談内容に応じて、関係機関への紹介や同行も行います。サポートを受けるために、詳細な状況確認や書類の提出が必要な場合もありますので、まずはお問い合わせください。

自立相談支援

困っていることをお聞きし、どんな支援が必要なのかを相談者と一緒に考え、一人一人の状況に応じて具体的なプランを作成します。

子どもの学習支援

教員OBやボランティアが学校の授業の復習や宿題をお手伝いします。学力の向上や仲間との居場所づくりもサポートします。

就労（準備）支援

「働きたい」人の就職活動をサポートします。体調の問題などですぐに就労が難しい人には、グループワークなどから始める就労準備支援もあります。

住居確保給付金の支給

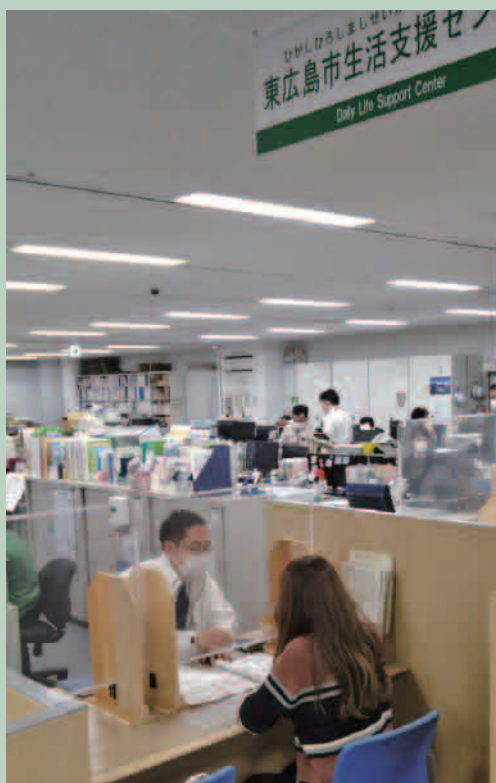
「仕事をさがす」意思のある人を対象に、一定期間、家賃（住宅ローンを除く）に相当する額を支給します。

☑3カ月間の家賃相当額を支給。9カ月を限度に延長可（上限額あり）。

☑離職などにより、経済的に困窮し、住居を失ったか、失うおそれのある人で「仕事さがし」を行う人（収入・資産要件あり）

家計改善支援

相談者が自ら家計を管理できるように、家計再生プランの作成や相談支援、債務相談の専門機関への橋渡しを行います。



水道管や水道メーターなどの凍結に注意してください

☎ 水道局給水課 ☎ (082) 421-3665

凍結を防ぐための対策をしましょう

屋外や北向きの場所、風当たりの強いところ、むき出しになっている水道管や水道メーターなどは、保温材などを巻きつけて保温しましょう。

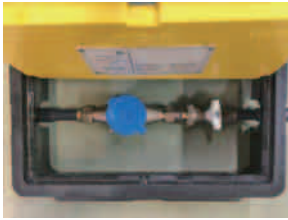
水道管が破裂したら

メーターボックス内にある伸縮止水栓を閉め、市指定の水道工事店に修理を依頼してください。

破裂したときのために、事前に伸縮止水栓などの位置を確認し、水が完全に止まるか点検しましょう。



メーターボックス



伸縮止水栓

(止水状態は水道管に対し、白い栓が垂直向きに位置します)

※異なるタイプの物もあります。

※年末年始に宅内漏水で応急修理が必要なときは次の連絡先にご連絡ください。
受付時間 / 9時〜22時

対象地域	令和4年12月			令和5年1月		
	29日(木)	30日(金)	31日(土)	1日(日)	2日(月)	3日(火)
西条・八本松 志和・高屋 福富・豊米 河内	東広島 水のお助け隊 (東広島市指定水道工事業協同組合) ☎ (082) 430-4855					
黒瀬	(有)中国住設機器 ☎090-3740-4098	山本ポンプ店 ☎090-4144-5377	平本設備 ☎080-5230-5661	荒谷設備 ☎090-3630-2543	(株) Cobain ☎090-3635-8346	(有)中国住設機器 ☎090-3740-4098
安芸津	平本設備 ☎080-5230-5661	(株)土居鉄工 ☎(0846) 45-1043	(株)土居鉄工 ☎(0846) 45-1043	(株)土居鉄工 ☎(0846) 45-1043	平本設備 ☎080-5230-5661	(株)土居鉄工 ☎(0846) 45-1043

西条納税貯蓄組合連合会だより

☎ 収納課 ☎ (082) 420-0912

郷土を
創る税

広島 清家 璃羽

【副長の部】
中国納税貯蓄組合連合会
会長賞
清家 璃羽 (黒瀬中学校)

中学生の税に関する作品
税に関する習字や作文を募集しました。主な優秀作品は次のとおりです (敬称略)。



納税貯蓄組合とは、国税・県税・市税の円滑な納付に貢献することを目的として組織された団体です。
11月に開催された生涯学習フェスティバルでは、税について知ってもらうためのブースを出展しました。

受賞賞	名前
全国納税貯蓄組合連合会優秀賞	上原 祐介 (県立広島中学校)
広島県租税教育推進協議会代表幹事長賞	小林 悠一郎 (学校法人武田中学校)
広島県納税貯蓄組合連合会会長賞	安友 彩音 (福富中学校)
西条税務署長賞	渡辺 暁大 (中央中学校)
	松本 絆里 (県立広島中学校)
東広島市長賞	佐々木 璃愛 (八本松中学校)

【作文の部】

税申告納
制度

広島 久保 和華

中国青色申告会会長賞
久保 和華 (黒瀬中学校)

郷土を
創る税

広島 兼信 愛海

中国納税貯蓄組合連合会
会長賞
兼信 愛海 (県立広島中学校)

民生委員・児童委員をご存知ですか

固地域共生推進課 ☎(082)493-5621

担当課	電話番号
地域共生推進課	(082)493-5621
黒瀬支所福祉保健課	(0823)82-0220
福富支所地域振興課	(082)435-2211
豊栄支所地域振興課	(082)432-2563
河内支所地域振興課	(082)437-1109
安芸津支所福祉保健課	(0846)45-2065

民生委員・児童委員は、地域住民と福祉行政サービスなどを結び役目をしています。そのうち主任児童委員は、児童福祉に関する支援活動を行います。

相談内容の秘密は守ります

民生委員・児童委員には守秘義務があります。地域の皆さんから受けた相談内容の秘密は守ります。

委員の連絡先や、委員が不在の地区（欠員地区）については、左記へお問い合わせください。

担当地区	氏名
米満北	上廣 正三
米満下・八本松東1丁目・2丁目(1～8番、22番、23番)	若松 妙子
市営磯松住宅・雇用促進住宅	加藤 正人
八本松飯田8丁目・4丁目・5丁目・3丁目的一部・9丁目的一部	影山八千代
八本松飯田6丁目・7丁目的一部	佐々木達也
八本松飯田7丁目的一部・8丁目的一部	松川 裕子
上組(飯田の一部・宗吉)、八本松飯田9丁目6番	石井 健
八本松東7丁目(1～6番・11～16番)、上組(飯田の一部)	古川 幸壯
八本松東2丁目(9～21番)・3丁目(4～10番、27～34番)	平井 昭正
八本松東2丁目(8番の一部)・3丁目(1～3番)・八本松飯田1丁目	横山 洋
八本松東3丁目(11～26番)・4丁目(1・2番のみ)・5丁目(5・6丁目・7丁目(7～9番))	在間 澄子
八本松東4丁目(1・2を除く)・八本松東5丁目(5を除く)・八本松南1丁目(6～13番)	宮田 朋子
八本松南1丁目1～6番・八本松南2丁目4～14番	今田 孝子
八本松南2丁目14～17番・八本松南3丁目1～10番	藤原 和雄
八本松南3丁目(1～10を除く)・5丁目	本田 道子
八本松南4丁目	上野 崇将
八本松南6丁目～7丁目	木山 秀子
八本松南8丁目	西 美知子
八本松西2丁目(大山ハイツ)	藏田 克則
八本松中央区	坂本 良子
八本松北・八本松西1丁目的一部・2丁目・3丁目的一部、松風ハイツ	近藤 哲
八本松西1丁目的一部・6丁目、宗吉(JR線路北側)	福島 弘
八本松西3丁目～5丁目・7丁目	森廣 尚子
為本、千の丸、安出河	藤瀬 明美
宮東・下原	下野 秀法
宮西・上曾場・大曾場	金口 浩二
前長沢・後長沢	菅田 司
河内田・馬場台	田口 初美
屋原・光路・光路台・西山	坂本 清登
出ヶ原・中横野・小関・大竹	佐々木由紀子
東郷・下野原・下横野	梅谷知恵子
本郷・上横野・中横野	根来美枝子
戸坂・市条・清水原	大和 至誠
堀市・新市下・長松	松浦 史郎
横田・新城今田・新市上	植木 秀行
宮ノ前・後休	渡邊研次郎
安田・十日市・原・免山	古谷 信明
杉坂下・杉坂上・谷政	木坂 裕明
二歩・六日市	金原 美穂
兼持・上ヶ尾	野村 怜子

担当地区	氏名
希望ヶ丘団地・市営土与丸住宅・サンハイツ	森田 和也
西条町助実	曾根 栄子
助実6分区分(い・ろ組)恵比須団地、寺山住宅	坂下 二郎
下助実(は組)・恵下山住宅	財満 久志
御園宇1分区分、2分区分(国道2号線南)、3分区分・鏡山3丁目	長原 和子
御園宇4分区分、5分区分(新町の国道2号線南側)	山下 雅
御園宇5分区分(新町の国道2号線北側)、勝谷、上城	倉田 峰子
御園宇6分区分(上戸、松賀)	稲田 正明
県営、市営御園宇住宅	松井 正
円城寺南・円城寺北3区	山本 重治
才迫・北ハイツ・円城寺北1、2区	飯島 久子
西条中央1丁目	福村真喜子
西条中央2丁目	正路 悦守
西条中央3丁目(1～20番)	山脇 信子
西条中央3丁目(21～38番)	※
西条中央4丁目・5丁目	平木 久雄
西条中央6丁目1～17	中岡美保子
西条中央6丁目18～34番地	長沼 正夫
西条中央7丁目	福村 博士
鏡山1丁目・2丁目・ががら・金清の一部・鏡山3丁目的一部	原 真介
井ノ邑・武士	高橋 智子
中郷・樋掛	※
東子・金清の一部	池田 宗三
上柏原・下柏原	宇根山 公
市之畑・小比曾	新澤 光子
吉郷・大河内・今田	尾張 憲明
小滝原	伊藤まゆみ
三升原	林 幹雄
森近(行貞)	荒谷 清麿
福本・長野	※
大沢	森元 直子
西大沢1丁目	荒谷 和男
上馬木	小田美弥子
下馬木	今岡 美緒
三永ハイツ・ふじみ台ハイツ・室積ハイツ・西武レークハイツ・サニータウン東子・田口の一部	吉岡 宗男
上三永1・2・3区・峠	来得 緑
上三永4、5区	松山 正清
本頭、吉光・大宮・池田地区	道岡 憲三
諏訪・河田地区	河本 聖治
三永3丁目・高尾・加計・福成寺	※
三永1丁目・2丁目	仲伏 英雄
未釜・向原・新開	高尾千恵子
篠	坂上 良治
正力北・桜台	石井 秀敏
グリーンタウン・正力団地	迫田 輝雄
正力南	進藤 由利

担当地区	氏名
青行・市営諏訪住宅寺家分・西条の一部	郷力 禮三
板橋・前谷	青山 敬正
後谷・賀茂ハイツ・塚の塚(3を除く)	佐々木 健
稲荷1、2、4	井盛 俊子
下寺家1、2・稲荷3・西条東の一部	神崎 武
上寺家1、2・のぞみヶ丘・寺家駅前	下前田 守
県営・市営平岩住宅・市営寺西住宅・上寺家7・塚の塚3・ハーモニックガーデン	※
上寺家5・日興団地・ヒマワリハイツ	村田ひとみ
上寺家3、4・下寺家5	佐々木早百合
下寺家6、10	新川富士子
下寺家3、4、8、9	菊池 都
下寺家7・富士団地・寺家西条東、下見境	田嶋としこ
西条東1、14・西本町14、16・寺家(下見線東側)	仁井 和憲
県営諏訪住宅・西条東北町1～13	寺西 典子
西条東15、16、17	※
西本町1～8・西条東北町14～17	田丸みや子
西本町9～13・17～29	財満 稔子
上市町	山田千枝子
大坪町	今永 麻子
昭和町	※
岡町4～10・栄町1、4～7	太田由美子
岡町1～3・平和組す1～2、る組・上寺家(国実)	中野 育子
栄町2、3、8、9、10・朝日町1、6、7、13	水野喜久子
朝日町8～12	藏田 好美
西条御条町	山下 房子
西条れ1～2・いの道、大地面	徳光 明美
西条本町1～12、16・17	藤本 美鈴
本町13～15・朝日町2～5	小早川淳子
西条中央8丁目、下見の一部(国道2号線の東側)	北村 文彦
下見の一部(国道2号線西側)・下見5丁目的一部	佐々木英子
下見の一部(二神、エンゼルハイツ、8の組)・下見5丁目的一部・6丁目・7丁目・鏡山北	金高 良子
伊勢宮(南区、北区)・河内(東区、西区)・吉行東	折羽 邦彦
観音(西区、南区)・西条寺・中筋・国分寺・市営伽藍住宅	應原 美恵
鴨ヶ池団地・五楽区	加島真理子
土与丸2丁目的一部、3.4.5.6丁目的一部	岡光 誠二
土与丸1丁目・2丁目的一部・6丁目的一部・土与丸の一部・末広町	井林 宏司
川向・寒作・土与丸の一部	山田 明子

	担当地区	氏名
河内地区	東上・長谷・扇・安広・中・松谷・郷・伊勢堂	田仲由紀子
	上条 寺東・寺西・天満・城南・高橋	東 深雪
	助兼・相利・栃木・土井・山根・津辻・後畑	信藤 民子
	正路・森政・幸平・政宗・行武・為兼・田屋・前畑	山城 智哉
	大仙・大矢・木梨・中倉・次郎丸・大仙園	平野喜久恵
	打森・重広・有田陰地・有田・清水川・上徳広・徳広・有田峰・重広ハイツ・仙木	相田 正子
	門・松永・栃木・下大内原・大内原・上大内原・元兼	宇根 寛子
	中屋谷・神田・滝川・刈安・産湯川・元清・失平	富永 理子
	入野中山台	加藤由美子
	上郷西・妙見ヶ丘・上郷中・上郷東・陰地・下郷・郷	谷川 治之
1の組・2の組・3の組・4の組	秋山 勝義	
5の組・6の上・6の組・7の組・8の組	渡邊千穂子	
9の組・10の組・11の組・12の組	末岡紀代美	
蚊無区・市ノ畑区・大印内区	大下 潔	
向組区・向組国設宿舍区	平川 裕子	
三近区	横井 郁子	
中町区・出川区・胡町区・本町区・昭和町区	河原美智子	
祇園区・西海岸区	中村 寿子	
港1区・港2区	佐々木須美子	
榊山区	本宮 邦正	
風早南区	砂原 眞澄	
砂原南区・砂原東区・砂原区・上条区	佐久間保昭	
二馬手東・二馬手西・さざなみ荘・本江・山中	大田 正之	
向区・来島区	升崎 一枝	
灘区	上原寿香香	
大田区	今本 幸雄	
小松原地区(小松原上条・下条)	吉田 文久	
小松原新地区	日浦五百子	
朝日区・敷島区・沖ノ殿区	平野 忍	
金山区・わらびヶ丘	本田 縁	
湯盛区	丹下 勝紀	
神谷区・三畝区	折河 親子	
防地区・下ノ谷区	吉田 清志	
小畑区・上区	宮本 順子	
大芝区	野地本るり子	
橋下区・中央区	黒岩 浩	
中区・浜区	西木 和美	
大和1.2.3.4.5. 橋上	井口公太郎	
西・中赤崎区	上岡千恵子	
中ノ村区・立花区	野地本一夫	
風早 東区	新藤 美雪	
風早 西区	能島 裕子	
港3区・港4区	柄 繁信	
西条北地区	川 綾子	
西条北地区	岩木 容子	
西条南地区	土肥 正典	
西条南地区	高木 義文	
八本松地区	福原 研介	
八本松地区	河島紀美子	
志和地区	石橋恵理子	
志和地区	住田 公恵	
高屋地区	岡田千賀子	
高屋地区	日高 百代	
黒瀬地区	西村 文子	
黒瀬地区	宗本 祥子	
黒瀬地区	生田 一人	
福富地区	清水 則成	
豊栄地区	鹿田千鶴子	
豊栄地区	舩木 幸子	
河内地区	高橋 澄子	
河内地区	森川恵美子	
安芸津地区	石津ミヤコ	
安芸津地区	森重 哲	

※民生委員児童委員が不在の地区(欠員地区)です。10ページの市役所・支所などへお問い合わせください。

	担当地区	氏名
黒瀬地区	大多田竹中・市ノ原	久保西純治
	大多田八畝ヶ畑	手島ひろみ
	丸山日の出・上組・中組の一部	平石千恵美
	丸山下組・中組の一部	佐東 京子
	丸山サニールハイツ	河島 千秋
	菅田	宗清富美枝
	川角	池本 安弘
	楢原(東)	森田美紀子
	楢原(西)	畠 美也子
	兼広	山下 和枝
切田東・西	大林のり枝	
上保田	津島 昇	
市飯田大角上組・西ノ段組	八尾美登栄	
市飯田上・中・下・西組ほか	沖川 淳	
楢原中央団地	田中千佐子	
楢原トータテ、イワヤハイツ、ニュータウンほか	米下 徳恵	
楢原レークランドほか	山口 静子	
楢原鷹原第1・第2	畑 英子	
楢原庚ハイツ	宮田 裕子	
楢原松風苑	高林 裕子	
楢原ハイライフ	菊池 美紀	
楢原狐ヶ城・堀切	小田 早苗	
松ヶ丘	谷酒 安子	
春日野1丁目	神垣 和美	
春日野2丁目	有田 敏子	
切田が丘1丁目一部	梅木 均	
切田が丘1丁目一部	名越 静香	
切田が丘2丁目	藤井 和子	
切田が丘3丁目一部	渡邊 雅美	
切田が丘3丁目一部・桜が丘	※	
兼沢東組	藤岡 喜軌	
兼沢西組	加納 健治	
津江上条	梶田谷綾子	
津江東側	村田 清子	
津江田代	三戸森 充	
津江下条	本岡 麗子	
新開 中組	吉川 政俊	
下組・市組・公領	佐々木芳彦	
郷谷 宮郷	永 速	
天神・下の谷	寺田 隆士	
東谷 松崎	松永 治寿	
三橋 押政	吉岡 栄	
西の谷 寺郷	石井 琢二	
丁田 神郷川 レイクヒル	前川 愛子	
八坂・大渡	藤岡美佐子	
上・上神	門井 孝司	
宮の首・郷・中央団地	有廣 理子	
小原・篠江・二又・伊尾・八木・六日市	本田 優子	
馬場谷・馬場ヶ原・後谷・向谷・飯田	羽原 貴文	
串・大草田・米山	西川美津子	
鍛冶屋地区	大鳥井 操	
門出・中屋・和田	土久岡 夢	
見土路・中村・助谷	坂田さつみ	
別府地区	井林 孝文	
北上・北中・沖城・黄幡・白山	永岡 文雄	
東立市・東中央・西本通・西横町・貴船・鎮守・下陰地	吉田 信雄	
垣内・埴谷・新畷・大塚・重兼・西行宗・西上条・宮西・西表	河内 利子	
能良地区	加藤 京子	
峠田・番の木・奥谷・兼石・寺田・苦の辻・敷地・下り松・善正寺・馬場田	奥田 勤	
光福寺・旭・天神・御前・森丈・岡谷・瀬賀・陰地・吉日南・中の村	栗原 征男	
野々原・大和原・下門田・上門田・一夜原	※	
正尺・西条1・西条2・西条南	木村 照美	
鉄南	高橋 哲	
本町・元町・中島	福井美佐恵	
栄町・深山通	能地 恵子	
串ヶ平・奥条・西条3・5・6	扇 八瀬子	
上河内・大道	小田 實	
城山田・月ノ瀬・峠条東	山田モモ子	
峠条西・龍王・隠地・宮西	和久野京子	
天神・出合の宮西・出合の宮東・寺沖	高橋 久雄	

	担当地区	氏名
志和地区	阿原・米山・只	海木 信昭
	元広・中原・三歩	伊勢川 健
	塚土・隠地・東正・寺東	常森 順恵
	横山・中村・寺地	瀧口 明美
	桜坂上条・下条・先条	岡田 英喜
	楢木松原・八条下・湯谷善正寺・八条原	花谷 文雄
	八条上・馬宿・松橋	正森 京子
	川下・道上・道下	中本 勝美
	貞岡・宮地	小倉 静枝
	側・上条・中筋・六条・郷	出本 洋子
上中川・冠上条	迫田 幸美	
延末・前原	酒井 登	
入野・猪伏・則重・政光	兵庫ノブコ	
宮迫・表条・尾崎	蔵田すまこ	
中島台団地・鯉城ヶ丘団地・桜台団地・美郷台団地	※	
松山・大島	細川由美子	
あすかパーク・あすかパークヒルズ	福井 香織	
緑ヶ丘団地・日名条(中島)	山内 率旨	
川西・駅前・中島住宅・寺側・石打園	栗山 町子	
虹ヶ丘団地・下条	※	
エコノイエ西高屋・ガーデンヒルズ西高屋・エアリーヒルズ高屋	兼田 昌紀	
宮領	木村 一彦	
郷(鯉城が丘・桜台・美郷台・虹ヶ丘団地を除く)・溝口・西高屋ハイツ・東広島グリーンタウン・五十石	進藤 博昭	
杵原(正原・西本)	上田 憲治	
杵原上・杵原中央・楢木(近信)	中村 孝之	
楢木(近信を除く)	川崎 和子	
昭和台団地・高屋ハイタウン	高崎 明	
高美が丘1丁目・2丁目	城戸 尚登	
高美が丘3丁目・4丁目西	横山 博子	
高美が丘4丁目南・北	原田 淳子	
高美が丘5丁目・6丁目	西本 康雄	
高美が丘7丁目	本田 元昭	
高美が丘8丁目・9丁目	伊賀真理子	
高屋堀(陽晃台団地、光が丘団地を除く)	松鹿 清	
貞重・高屋東中筋・高屋東ニュータウンC住区	高畦 宏恵	
高屋東ニュータウンA、D住区・陽晃台団地・光が丘団地	佐々木俊一	
沖(光が丘団地を除く)・沖東	大星真紀子	
高屋東(是国、岩友、丸友、入寺)	川口 正実	
白市	戸野 正	
ネオポリス団地	國安 正	
小竹・別所	新島 正弘	
中・上山根・上・下野原・楢原・大迫・造賀ハイツ・ひばりが丘団地	高原 正治	
大谷・国広・上松行・四郎丸	大畑千穂里	
亀岡・極楽寺・蛇の尾・下山根・武則	高木 克己	
堂条・天田・天王・桑井	源 道顕	
有田・下松行・恋文字・久保谷・朝日団地	平賀美保子	
重兼	福原 美紀	
上条北・上条南・東高屋パークタウン・駅側・駅側住宅	溝手 博	
おおぞら台	稲田さゆり	
上条ハイツ	松本 俊信	
大原・大原東・ピュアグリーン・志村・迫谷・猿田・惣田	近藤 之善	
扱和・山田・日名条(小谷)・隠地・西光寺・田尾側・市営五百垣住宅	向井みゆき	
国近・藤美台ほか	檀田 文子	
保田・国近ハイツほか	宗近 秀夫	
小多田・梶屋迫ほか	北墓 順子	
宗近	西本 孝市	
岩谷東・箕越・渋・長貫	鈴岡 康恵	
岩谷西	河野 時雄	
柳園・梶の一部・竹保・小畝・下毛原	大垣美代里	
南方上・中・下組・梶の一部	久保川美知子	
乃美尾1区・2区・3区	松岡 愛子	
乃美尾4区・5区	田邊 敏彦	
乃美尾6区・7区	松尾貴美子	
乃美尾8区・9区	黒川 康幸	
乃美尾10区・11区	上藤 住一	
大多田神田・中鶴・大東	上満 弥生	

市職員募集

	業務内容 就業場所	任用期間 勤務時間	報酬など	応募資格 募集人員	提出書類 締切 選考方法	申込み・ 問い合わせ
保健師・助産師	妊産婦や子育て中の親子の家庭訪問や相談支援業務 就業場所／ こども家庭課ほか	令和5年4月1日～ 令和6年3月31日 (更新あり) 月～金曜日のうち 週4～5日 28時間75分	月額151,503円 通勤加算あり 有給休暇あり	保健師又は助産師資格、普通自動車運転免許を有する人 募集人員／若干名	市販の履歴書 (写真貼付) 選考方法／ 書類・面接 1月16日(月)必着	こども家庭課 ☎(082) 420-0407
家庭相談員	子育てや児童虐待など家庭内のさまざまな相談対応やひとり親家庭の自立支援 就業場所／ こども家庭課ほか	令和5年4月1日～ 令和6年3月31日 (更新あり) 月～金曜日のうち 週3日 8:30～17:15、 週1日 10:30～17:00	月額151,503円 通勤加算あり 有給休暇あり	大学において、児童福祉、社会福祉、児童学、心理学、教育学若しくは社会学を専修する課程を修めて卒業した人(教員、保育士など) ※詳しくはお問い合わせください 募集人員／若干名		
心理相談員	乳幼児の発達相談や健康診査事後相談、子どもや保護者などの心理的ケアなど 就業場所／ こども家庭課ほか	令和5年4月1日～ 令和6年3月31日 (更新あり) 月～金曜日のうち 週3日 8:30～17:15	月額115,020円 通勤加算あり 有給休暇あり	大学や大学院において、心理学を専修する学科又はこれに相当する課程を修めて卒業した人(臨床心理士など) ※詳しくはお問い合わせください 募集人員／若干名		
母子・父子自立支援プログラム策定員	児童扶養手当受給者に対し、自立・就労に対する意欲のある者へ相談支援 就業場所／ こども家庭課	令和5年4月1日～ 令和6年3月31日 (更新あり) 月～金曜日 9:00～15:45	月額142,229円 通勤加算あり 有給休暇あり	パソコンの基本操作ができる、普通自動車運転免許を有する人 募集人員／1人		
乳幼児等医療事務員	乳幼児等医療費、ひとり親家庭等医療費の償還払い申請書およびシセプトの点検業務など 就業場所／ こども家庭課	令和5年4月1日～ 令和6年3月31日 (更新あり) 月～金曜日 9:00～15:45	月額137,406円 通勤加算あり 有給休暇あり	パソコンの基本操作ができる人 募集人員／1人		
小・中学校 臨時教諭	就業場所／ 市内小・中学校	職種により、年度途中の採用となるものと、来年度の採用となるものがあります。 職種により勤務条件や給与などが異なります。まずは、お問い合わせください。		教員免許を持ち、教育に意欲がある人	市販の履歴書(写真貼付)と教員免許状を持参	学事課 ☎(082) 420-0975
臨時養護教諭						
講師(非常勤)						
保育士 (会計年度任用職員)	就業場所／ 市内公立保育所・ 認定こども園	(フルタイム) 勤務時間／ 7時間45分×週5日	月額187,666円 期末手当あり	保育士	市販の履歴書(写真貼付)と保育士証の写しを持参	保育課 ☎(082) 420-0934
加配保育士 (会計年度任用職員)		(パートタイム) 勤務時間／ 4時間×週5日	月額88,193円 期末手当あり			