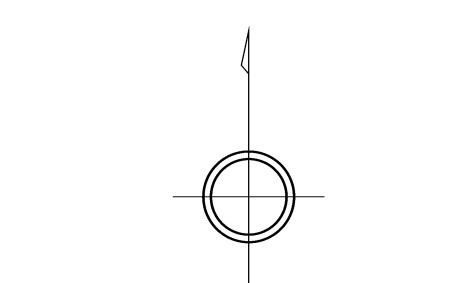
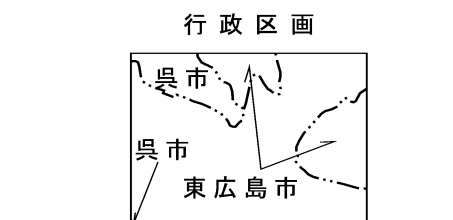
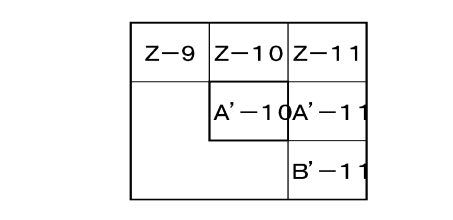


東広島市地形図 A'-10



記号

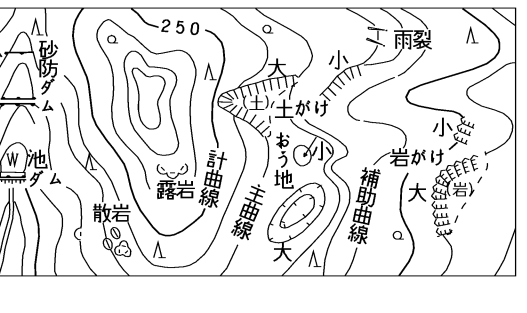
[Symbol]	普通建物	▲ 25.6	三角点
[Symbol]	大工	□ 25.62	水準点
[Symbol]	壁5建物	△ 25.6	断崖
[Symbol]	普通壁壁命	▽ 25.6	公設標識
[Symbol]	壁5壁壁命	■ 25.62	公設標識
[Symbol]		● 25.6	標高不明点
[Symbol]		○ 25.6	電字基標高
[Symbol]		○	公共電柱基標高

☆	官公署	⊕	門
△	裁判所	⊖	歴門
△	検察庁	⊕	基礎
⊕	税務署	⊕	記念碑
⊕	郵便局	⊕	立像
⊕	森林管理署	⊕	徳祠
⊕	警察署	⊕	灯台
⊕	消防署	⊕	鳥居
⊕	消防署	⊕	旗
⊕	児童遊園	⊕	試
⊕	職業安定所	⊕	地蔵 (500)
⊕	区電乗降所	⊕	地蔵 (500)
⊕	神社	⊕	地蔵 (500)
⊕	花寺	⊕	起屋
⊕	中学校	⊕	ツ
⊕	小学校	⊕	煙突
⊕	幼稚園	⊕	高塔
⊕	保育園	⊕	灯台
⊕	病院	⊕	燈
⊕	銀行	⊕	水位観測所
⊕	共同組合	⊕	溝
⊕	産	⊕	橋
⊕	大工場	⊕	産
⊕	産電所	⊕	石
⊕	建設現場	⊕	出
⊕	駐車場	⊕	あ

——	真横道	——	普通鉄道
——	軽便道	——	特殊鉄道
——	徒歩道	——	索道
——	歩道	——	建設中の鉄道
——	建設中の道路	——	踏切
——	歩道・分岐等	——	プラットホーム
——	道路のトンネル	——	及び跨線橋
——	トンネル	——	踏切のトンネル
——	踏切	——	踏切のトンネル
——	踏切	——	踏切のトンネル
——	踏切	——	踏切のトンネル
——	踏切	——	踏切のトンネル
——	踏切	——	踏切のトンネル
——	踏切	——	踏切のトンネル
——	踏切	——	踏切のトンネル
——	踏切	——	踏切のトンネル
——	踏切	——	踏切のトンネル
——	踏切	——	踏切のトンネル

田	水田	田	田
畑	畑	田	田
田	田	田	田
田	田	田	田
田	田	田	田
田	田	田	田
田	田	田	田
田	田	田	田
田	田	田	田
田	田	田	田

——	堤防	——	河川
——	堤防	——	河川
——	堤防	——	河川
——	堤防	——	河川
——	堤防	——	河川
——	堤防	——	河川
——	堤防	——	河川
——	堤防	——	河川
——	堤防	——	河川
——	堤防	——	河川



標高は平成14年度国土交通省告示第9号の標高による。この測量結果は、国土測量法の承認及び測量者の特許を得て実施したものである。この測量結果は、国土測量法の承認及び測量者の特許を得て実施したものである。この測量結果は、国土測量法の承認及び測量者の特許を得て実施したものである。

株式会社 日航コンサルタント調製