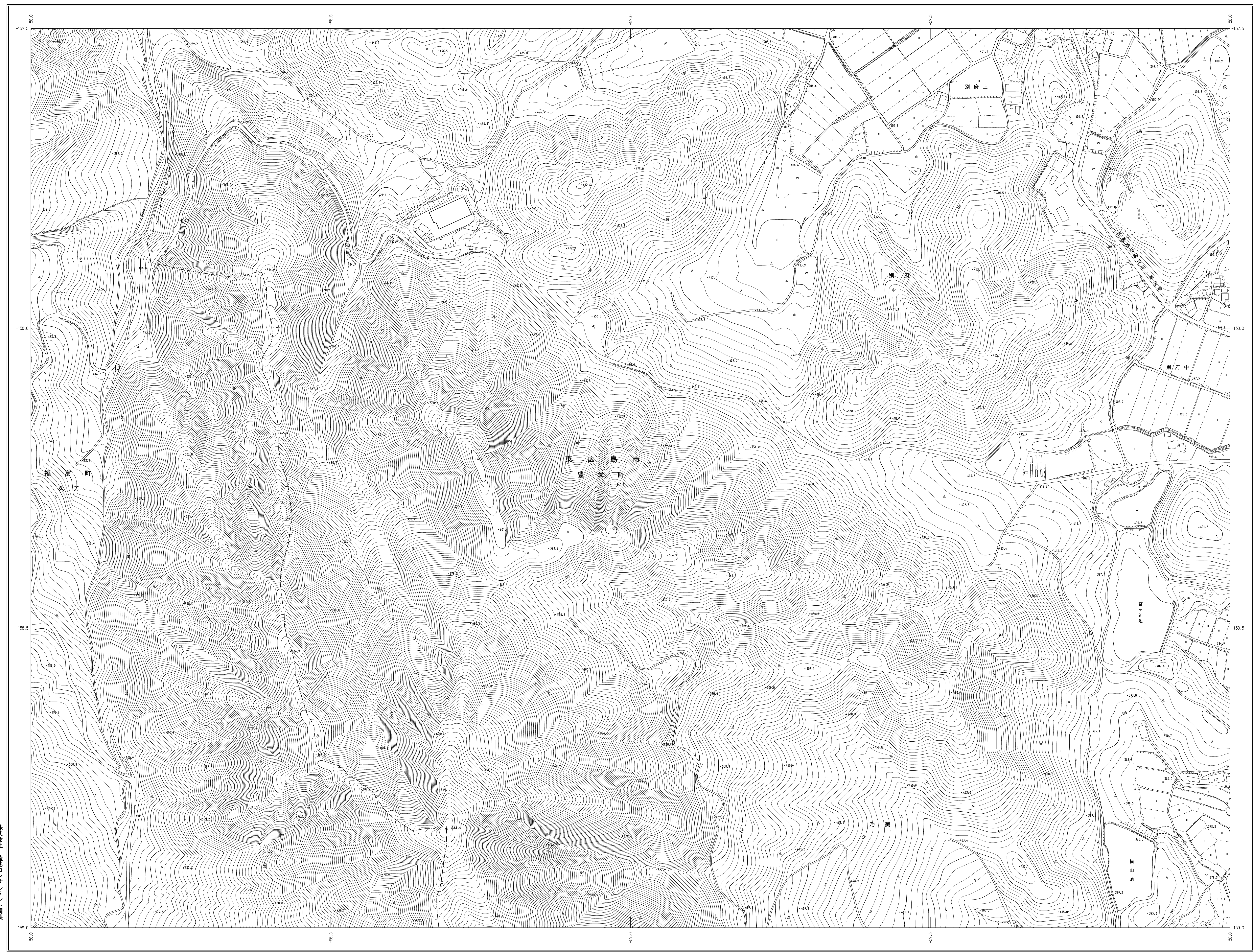


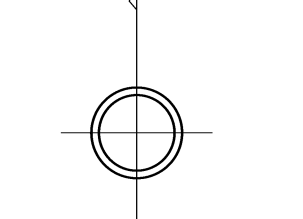
東広島市地形図 E-10

1:2,500地形図



D-10D-11
E-9 E-10 E-11
F-9 F-10 F-11

行政区画
安芸高田市
東広島市



記号

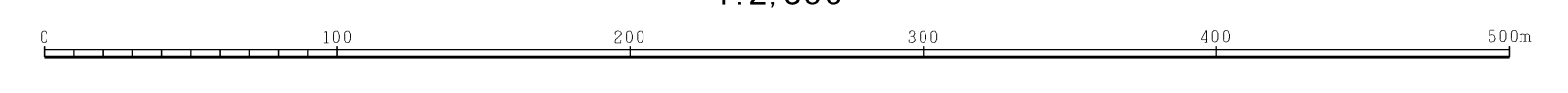
- | | | | |
|---|-------|---|------------|
| □ | 普通建物 | △ | 三角点 |
| □ | 壁5建物 | ○ | 25.62水準点 |
| □ | 普通無壁倉 | ○ | 25.6水準点 |
| □ | 壁5無壁倉 | ○ | 25.6公設水準点 |
| ○ | 普通建物 | ○ | 25.62公設水準点 |
| ○ | 壁5建物 | ○ | 25.6公設水準点 |
| ○ | 普通無壁倉 | ○ | 25.62公設水準点 |
| ○ | 壁5無壁倉 | ○ | 25.6公設水準点 |
-
- | | | | |
|---|--------|---|-----|
| △ | 官公署 | ○ | 門 |
| △ | 裁判所 | ○ | 庭 |
| △ | 検察庁 | △ | 基礎 |
| △ | 郵便局 | △ | 記念碑 |
| △ | 森林管理署 | △ | 立念像 |
| △ | 警察署 | △ | 燈台 |
| △ | 消防署 | △ | 鳥居 |
| △ | 用務所 | △ | 旗 |
| △ | 職業安定所 | △ | 旗 |
| △ | 区民センター | △ | 旗 |
| △ | 神社 | △ | 旗 |
| △ | 花寺 | △ | 旗 |
| △ | 中 | △ | 旗 |
| △ | 中学校 | △ | 旗 |
| △ | 幼稚園 | △ | 旗 |
| △ | 保育園 | △ | 旗 |
| △ | 病院 | △ | 旗 |
| △ | 銀行 | △ | 旗 |
| △ | 信用組合 | △ | 旗 |
| △ | 農協 | △ | 旗 |
| △ | 工場地帯 | △ | 旗 |
| △ | 変電所 | △ | 旗 |
| △ | 線路 | △ | 旗 |
| △ | 駅前広場 | △ | 旗 |
| △ | 駐車場 | △ | 旗 |
-
- | | | | |
|---|---------|---|----------|
| — | 真鍮道路 | — | 普通鉄道 |
| — | 軽便鉄道 | — | 特殊鉄道 |
| — | 徒歩道 | — | 索道 |
| — | 踏切 | — | 建設中の鉄道 |
| — | 建設中の道路 | — | 鉄道橋 |
| — | 歩道・分岐等 | — | プラットフォーム |
| — | 道路のトンネル | — | 及夕陽線 |
| — | 道路橋 | — | 鉄道のリフト |
| — | 徒歩橋 | — | 鉄道の留置場 |
| — | 橋 | — | 電線 |
| — | 橋 | — | 送電線 |
| — | 橋 | — | 区域界 |
| — | 橋 | — | 人工斜面 |
| — | 橋 | — | 植生界 |
| — | 橋 | — | 主線等 |
-
- | | | | | | |
|---|----|---|----|---|----|
| — | 田 | — | 森林 | — | 草地 |
| — | 畑 | — | 山 | — | 荒地 |
| — | 水田 | — | 山 | — | 山 |
| — | 水田 | — | 山 | — | 山 |
| — | 水田 | — | 山 | — | 山 |
| — | 水田 | — | 山 | — | 山 |
| — | 水田 | — | 山 | — | 山 |
-
- | | | | | | |
|---|----|---|----|---|----|
| — | 敷石 | — | 敷石 | — | 敷石 |
| — | 敷石 | — | 敷石 | — | 敷石 |
| — | 敷石 | — | 敷石 | — | 敷石 |

株式会社 陸地コンサルタント調製

(1) 編 製 平成 17 年 5 月 カラー
(2) 測 定 平成 18 年 3 月 デジタル画像化機DIAP
(3) 編 製 平成 18 年 2 月
(4) 測 定 平成 18 年 3 月 国勢調査(概)
(5) 数値化 平成 18 年 3 月 (株)陸地コンサルタント

産 權 高 東 広 島 市
等 高 線 間 隔 2m

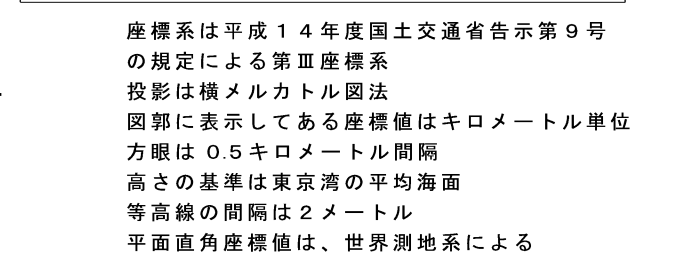
1:2,500



この測量成果は、国土院院長の承認及び助言を得て
同院所管の測量機及び測量成果を使用して得たものである。
(承認番号)平17中公第353号

この測量成果は、国土院院長の承認及び助言を得て
同院所管の測量機及び測量成果を使用して得たものである。
(承認番号)平17中公第354号

東
広
島
市



標高は平成14年度国土交通省告示第9号
の標高による。詳細は、
国勢調査に示したる標高はキログラム単位
方眼は0.5メートル間隔。
高さの基準は東京湾の平均海面
等高線の間隔は2メートル
平面図外角値は、世界測地系による

E-10