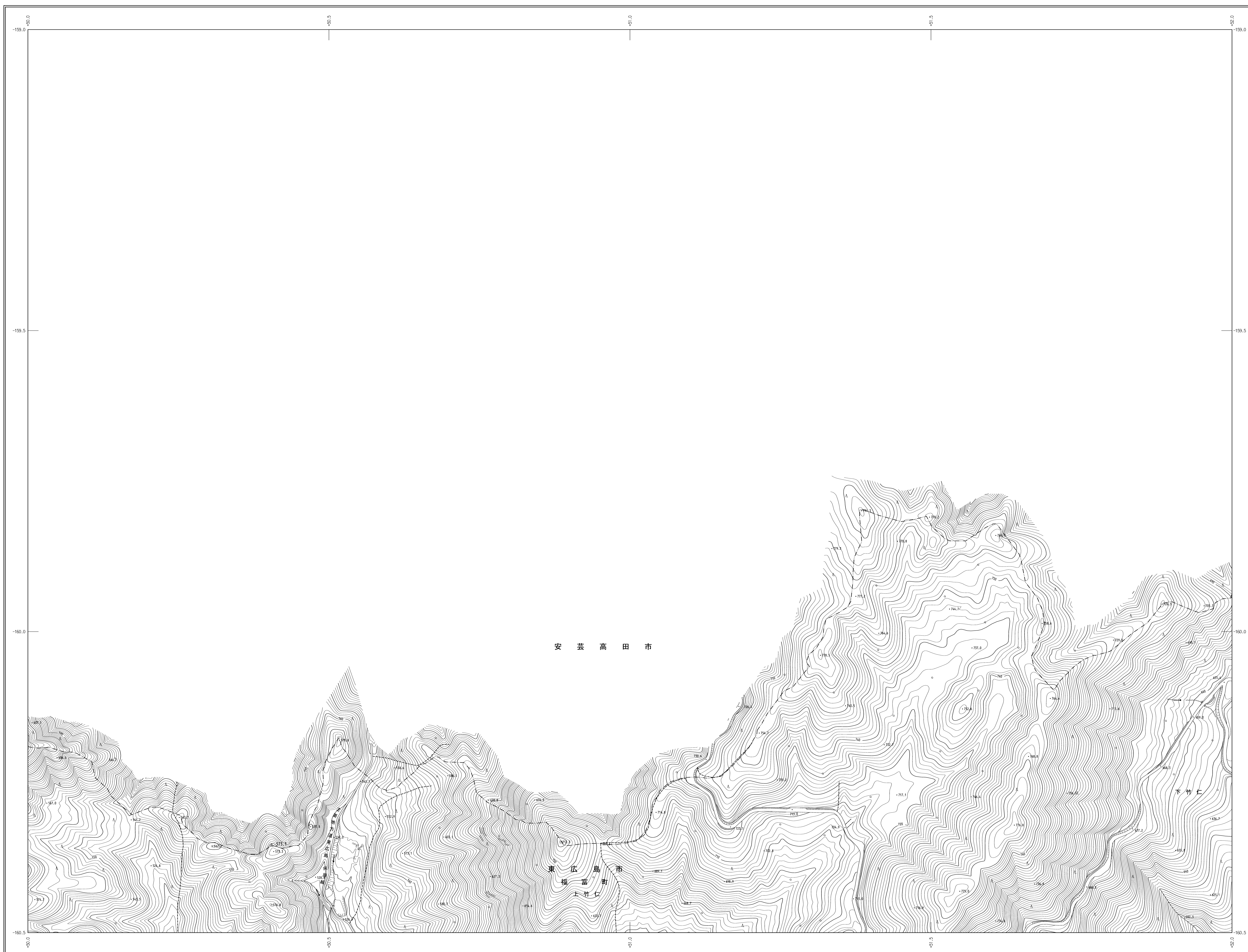
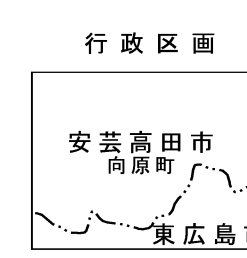


東広島市地形図 F-7

1:2,500地形図



F-6	F-7	F-8
G-6	G-7	G-8



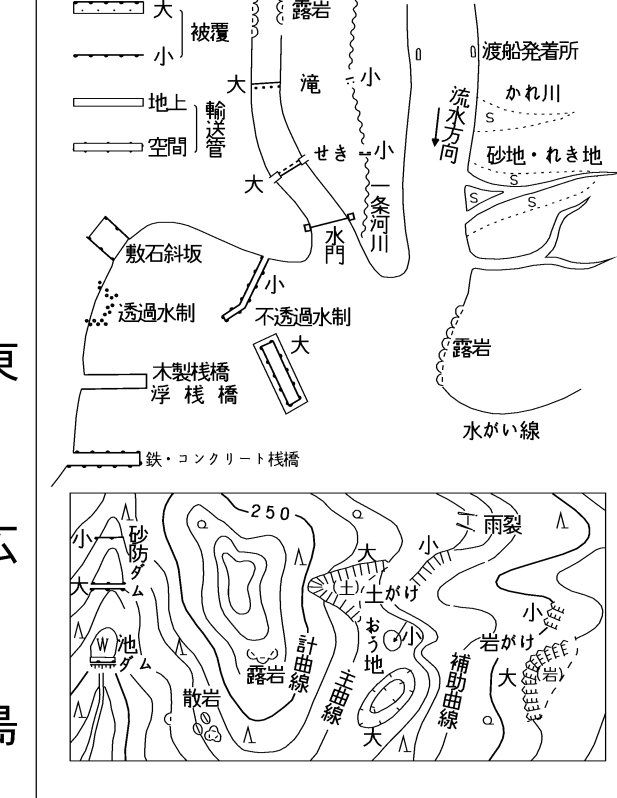
記号

	普通建物	△ 25.6	三角点
	公共建物	□ 25.62	水準点
	5層以上建物	○ 25.6	河川境界点
	公共建物	▽ 25.6	公共電柱
	公共建物	■ 25.62	公共電柱
	公共建物	◇ 25.6	電線
	公共建物	◇ 25.6	電線
	公共建物	◇ 25.6	電線

	官公署	○ 25.6	測量所
	病院	○ 25.6	測量所
	学校	○ 25.6	測量所
	郵便局	○ 25.6	測量所
	消防署	○ 25.6	測量所
	警察署	○ 25.6	測量所
	公共施設	○ 25.6	測量所
	公共施設	○ 25.6	測量所
	公共施設	○ 25.6	測量所

	普通鉄道	○ 25.6	測量所
	特殊鉄道	○ 25.6	測量所
	普通道	○ 25.6	測量所
	特殊道	○ 25.6	測量所
	普通道	○ 25.6	測量所
	特殊道	○ 25.6	測量所
	普通道	○ 25.6	測量所
	特殊道	○ 25.6	測量所

	田	○ 25.6	測量所
	畑	○ 25.6	測量所
	田	○ 25.6	測量所
	畑	○ 25.6	測量所
	田	○ 25.6	測量所
	畑	○ 25.6	測量所
	田	○ 25.6	測量所
	畑	○ 25.6	測量所



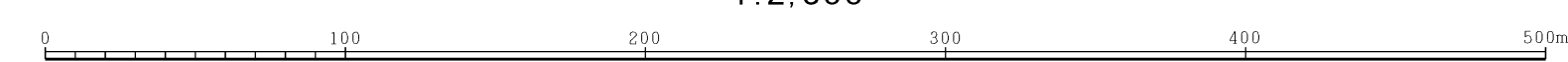
この測量成果は、国土測図院長の承認及び指図書を得て、同院所管の測量機及び測量成果を使用して得たものである。(測量番号)平17中公第353号

株式会社 陸地コンサルタント調製

撮影 平成 17 年 5 月 カラー
測図 平成 18 年 3 月 デジタル図化機DIAP

産総高 第Ⅲ系
等高線間隔 2m

1:2,500



F-7