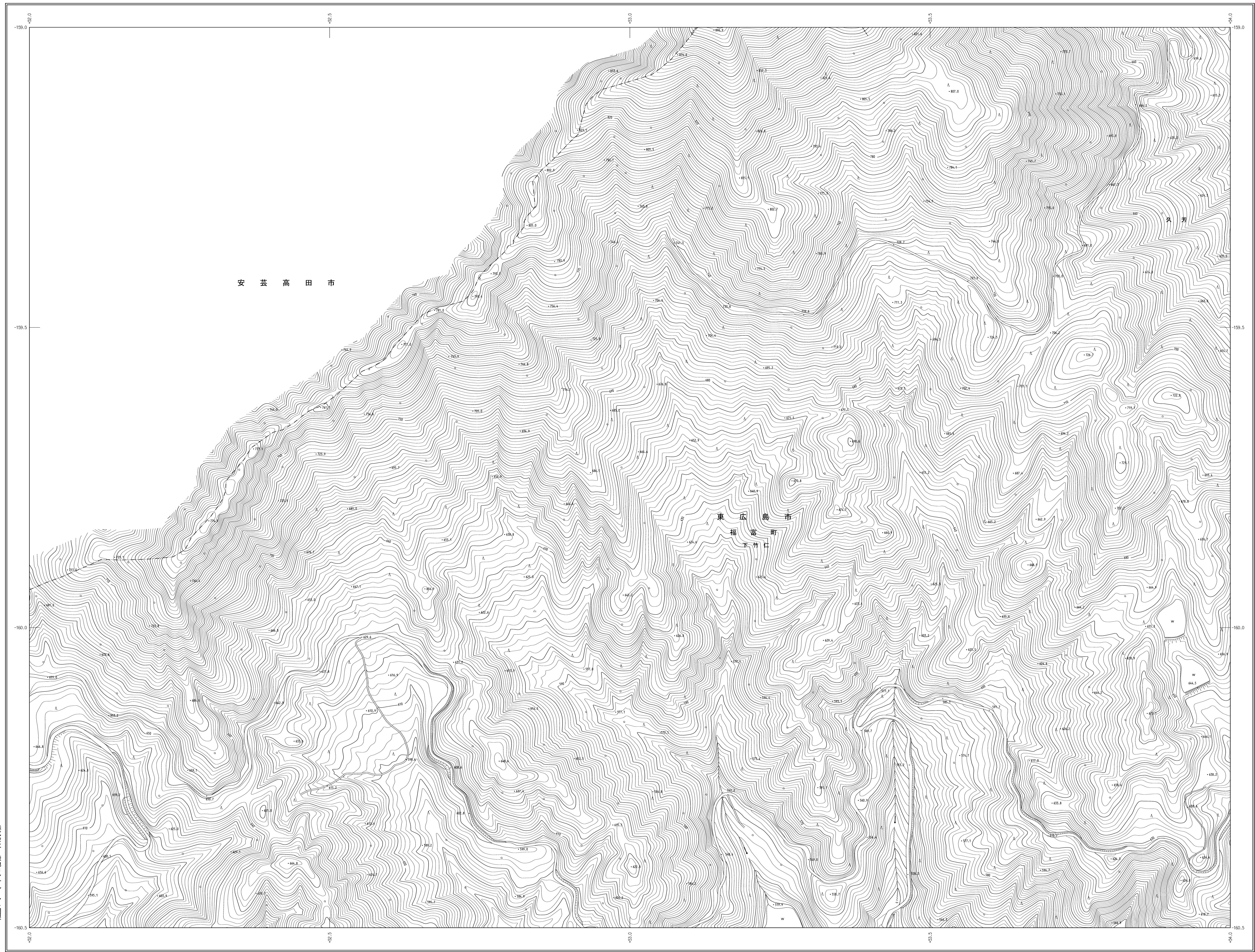
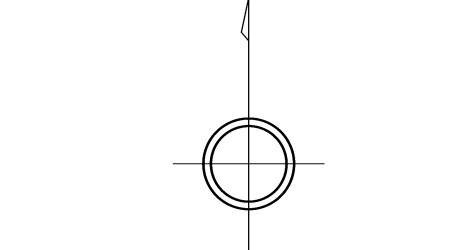
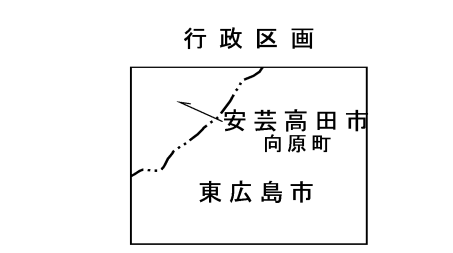


1:2,500地形図

東広島市地形図 F-8



E-8	E-9	
F-7	F-8	F-9
G-7	G-8	G-9



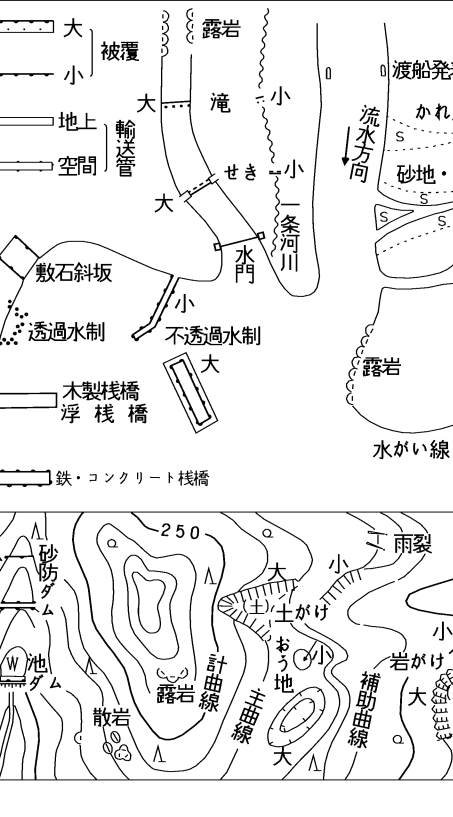
記号

□	普通建物	▲	25.6	三角点
□	2.5	○	25.62	水準点
□	25.6	○	25.6	公共測量点
□	25.62	○	25.62	公共測量点
□	25.6	○	25.6	公共測量点
□	25.62	○	25.62	公共測量点
□	25.6	○	25.6	公共測量点
□	25.62	○	25.62	公共測量点

△	官公署	⊕	門
△	裁判所	⊕	歴門
△	検察庁	⊕	記念碑
△	税務署	⊕	灯台
△	郵便局	⊕	鳥居
△	森林管理署	⊕	神社
△	交番	⊕	鳥居
△	消防署	⊕	神社
△	職業安定所	⊕	神社
△	児童センター	⊕	神社
△	図書館	⊕	神社
△	公民館	⊕	神社
△	保健所	⊕	神社
△	病院	⊕	神社
△	福利施設	⊕	神社
△	倉庫	⊕	神社
△	工場	⊕	神社
△	発電所	⊕	神社
△	調整池	⊕	神社
△	駐車場	⊕	神社

---	真鍮道路	---	普通道路
---	軽便道路	---	特殊道路
---	徒歩道	---	索道
---	鉄道路	---	建設中の鉄道
---	建設中の道路	---	鉄道場
---	歩道・分岐路	---	歩道及び踏切
---	道路のトンネル	---	鉄道のトンネル
---	歩道橋	---	鉄道の橋
---	鉄道橋	---	鉄道の橋
---	橋	---	橋
---	橋	---	橋

□	田	□	雑穀田
□	畑	□	山地
□	水田	□	草地
□	森林	□	樹林
□	茶畑	□	竹林



この測量成果は、国土測図法の承認及び調査を併せて
同図の測量成果及び測量成果を使用して得たものである。
(承認番号)平17中公第353号

株式会社 陸地コンサルティング

撮影 平成 17 年 5 月 カラー
測図 平成 18 年 3 月 デジタル図化機DIAP

産 線 高 築地系
等高線間隔 2m

1:2,500

