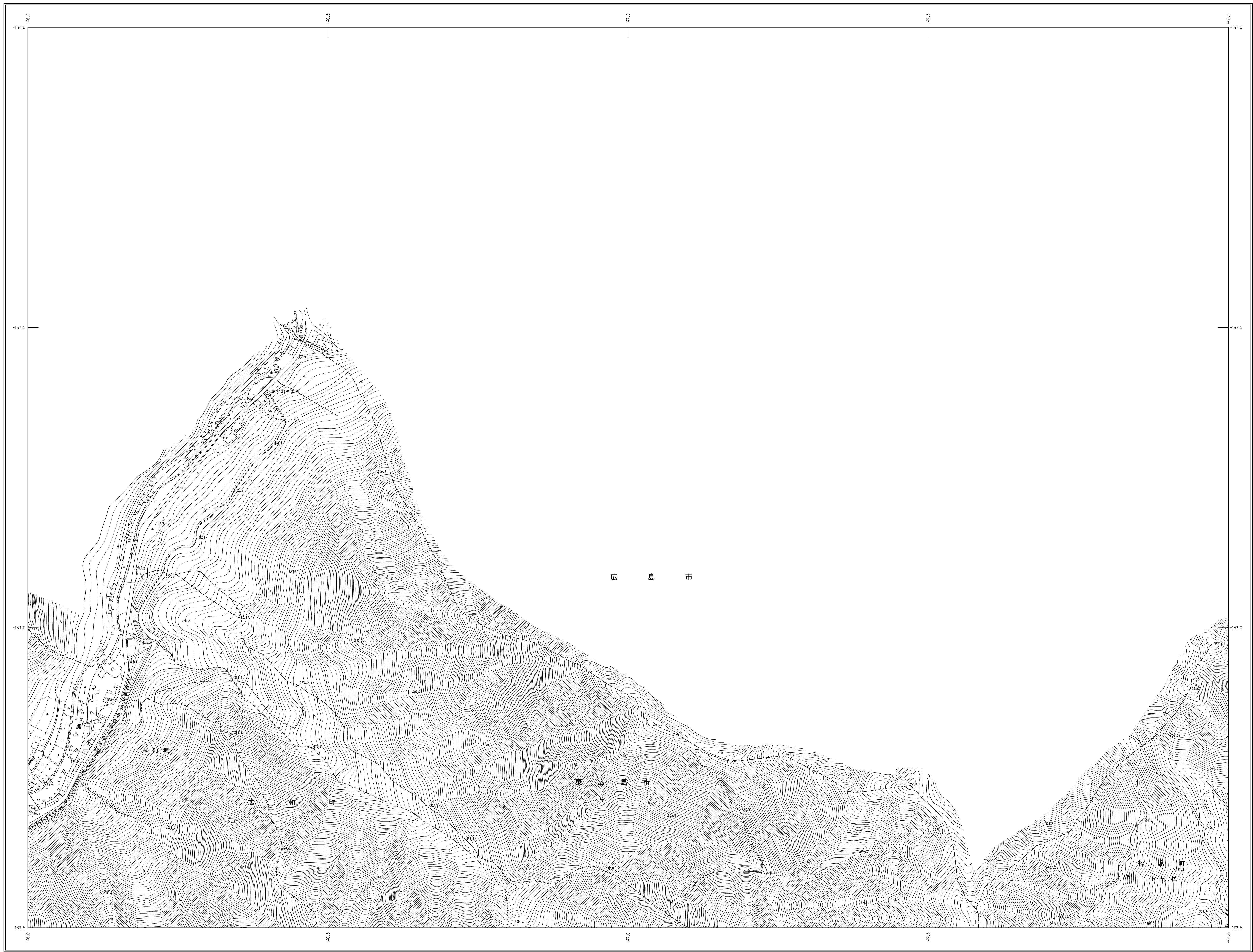


東広島市地形図 H-5

1:2,500地形図



H-4	H-5	H-6
1-4	1-5	1-6

行政区画

記号

□	普通建物	▲	三角点
□	壁の建物	■	水塔
□	普通塙壁	▽	公共測量点
□	壁の塙壁	●	公共測量点
□	普通塙壁	●	公共測量点
□	壁の塙壁	●	公共測量点
□	普通塙壁	●	公共測量点
□	壁の塙壁	●	公共測量点

△	官公署	□	門
△	裁判所	□	基
△	検察庁	△	記念碑
△	郵便局	△	立像
△	森林管理署	△	灯台
△	警察署	△	角
△	消防署	△	旗
△	職業安定所	△	旗
△	区役所	△	旗
△	出張所	△	旗
△	神社	△	旗
△	花寺	△	旗
△	中学校	△	旗
△	小学校	△	旗
△	幼稚園	△	旗
△	保育園	△	旗
△	病院	△	旗
△	協同組合	△	旗
△	倉庫	△	旗
△	工場	△	旗
△	変電所	△	旗
△	建設現場	△	旗
△	駐車場	△	旗

—	真鍮道路	—	普通鉄道
—	軽便道	—	特殊鉄道
—	徒歩道	—	索道
—	踏切	—	建設中の鉄道
—	建設中の道路	—	踏切
—	歩道・分岐	—	踏切
—	道路のトンネル	—	踏切
—	道路橋	—	踏切
—	鉄道橋	—	踏切
—	橋	—	踏切
—	水路	—	踏切
—	人工斜面	—	踏切
—	土堤	—	踏切

—	田	—	雑草
—	畑	—	雑草
—	水田	—	雑草
—	畑	—	雑草
—	水田	—	雑草
—	畑	—	雑草
—	水田	—	雑草
—	畑	—	雑草

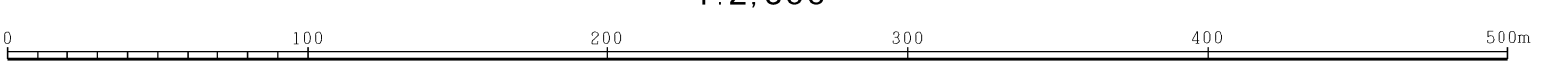
—	小川	—	水たまり
—	大川	—	水たまり
—	池	—	水たまり
—	湖	—	水たまり
—	沼	—	水たまり
—	干田	—	水たまり
—	水たまり	—	水たまり
—	水たまり	—	水たまり

株式会社 日紙コンサルタント調製

(1) 測 図 平成 16 年 3 月 (編 影 平成 17 年 5 月)
 (2) 測 図 昭和 48 年 10 月 (編 影 昭和 48 年 5 月)
 数値化 平成 18 年 3 月

産 緯 高 第 四 系
 等高線間隔 2m

1:2,500



この地図は、測量法の規定に基づき国土院に
 公共測量業務計画書を提出し、かつ国土院の承認を得て
 国土院の測量標及び測量成果を使用して図製したもので
 あります。(承認番号)昭48第10330号

この測量成果は、国土院の承認及び助言を得て
 国土院の測量標及び測量成果を使用して図製したもので
 あります。(承認番号)平17中公第353号

東広島市

H-5