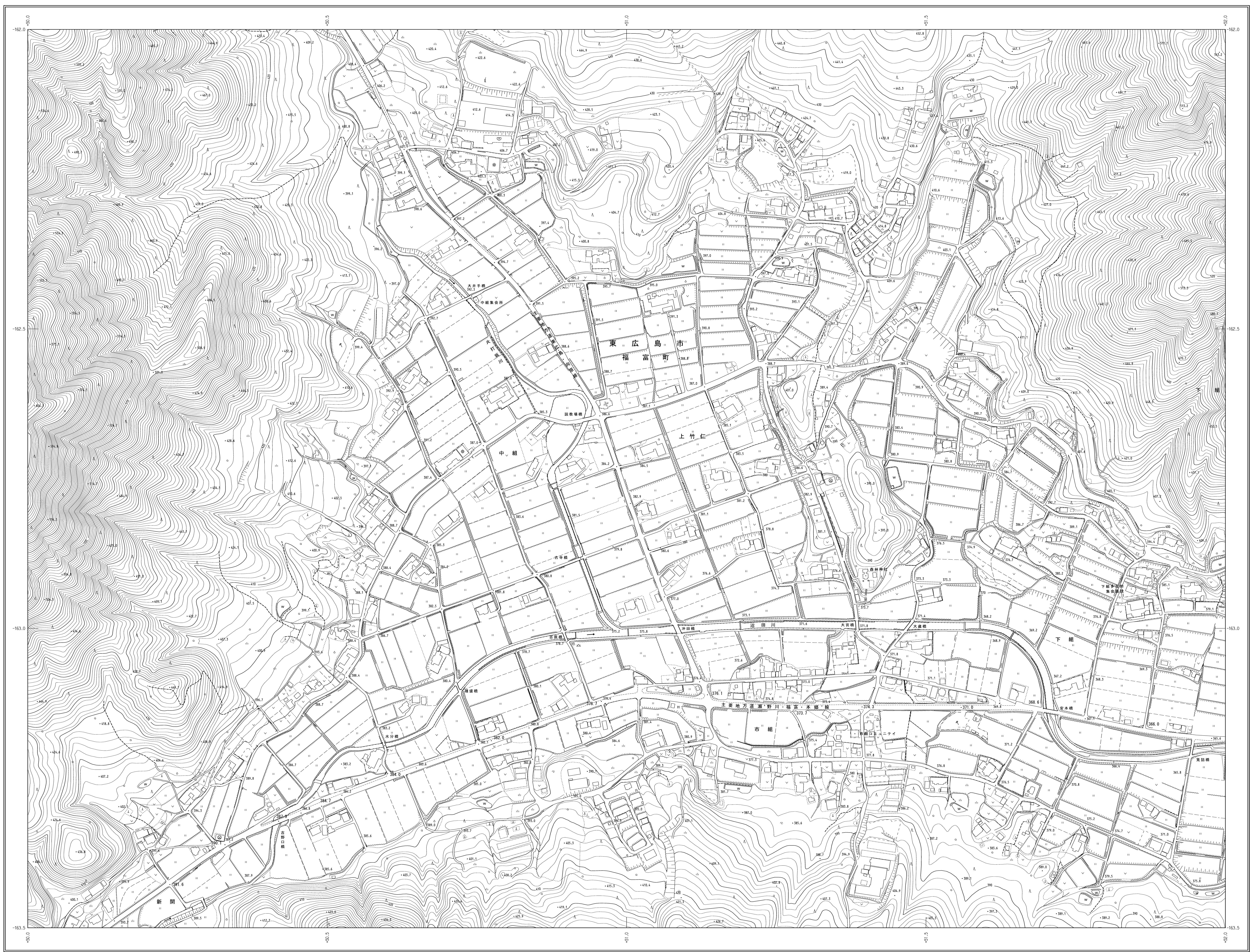


# 東広島市地形図 H-7

1:2,500地形図



G-6	G-7	G-8
H-6	H-7	H-8
1-6	1-7	1-8

行政区画

東広島市

記号

□	普通建物	△	三角点
□	壁付き建物	○	水塔
□	普通無壁倉庫	▽	公営下水道
□	壁付き無壁倉庫	■	公営下水道
○	普通無壁倉庫	●	公営下水道
○	壁付き無壁倉庫	○	電圧降下点
○		○	電圧降下点
○		○	電圧降下点

○	官公署	△	門
△	裁判所	△	基礎
△	検察庁	△	記念碑
○	郵便局	△	立像
○	森林管理署	○	灯台
○	交番	○	鳥居
○	消防署	○	神社
○	職業安定所	○	墓
○	児童福祉施設	○	社寺
○	児童福祉施設	○	社寺
○	児童福祉施設	○	社寺

—	真鍮道路	—	普通道路
—	軽便道路	—	特殊軌道
—	従歩道	—	索道
—	踏切	—	建設中の軌道
—	建設中の道路	—	踏切
—	歩道・分歩道	—	踏切のトンネル
—	道路のトンネル	—	踏切のトンネル
—	踏切	—	踏切のトンネル
—	踏切	—	踏切のトンネル

—	市界	—	市界
—	町界	—	町界
—	北流部の境界	—	北流部の境界
—	南流部の境界	—	南流部の境界

—	田	—	雑草
—	畑	—	雑草
—	水田	—	雑草
—	水田	—	雑草
—	水田	—	雑草

—	大	—	大
—	中	—	中
—	小	—	小
—	大	—	大

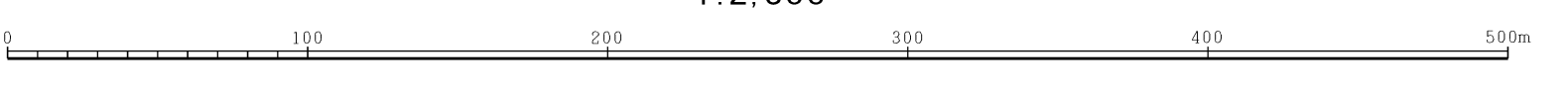
この測量成果は、国土院の承認を得て、測量法の規定に基づき、測量成果を使用して得たものである。(測量番号)平17中公第353号

株式会社 陸地コンサルタンツ

撮影 平成17年5月カラー  
測図 平成18年3月デジタル図化機D1AP

産 縮 尺 築地系  
等高線間隔 2m

1:2,500



この測量成果は、国土院の承認を得て、測量法の規定に基づき、測量成果を使用して得たものである。(測量番号)平17中公第353号