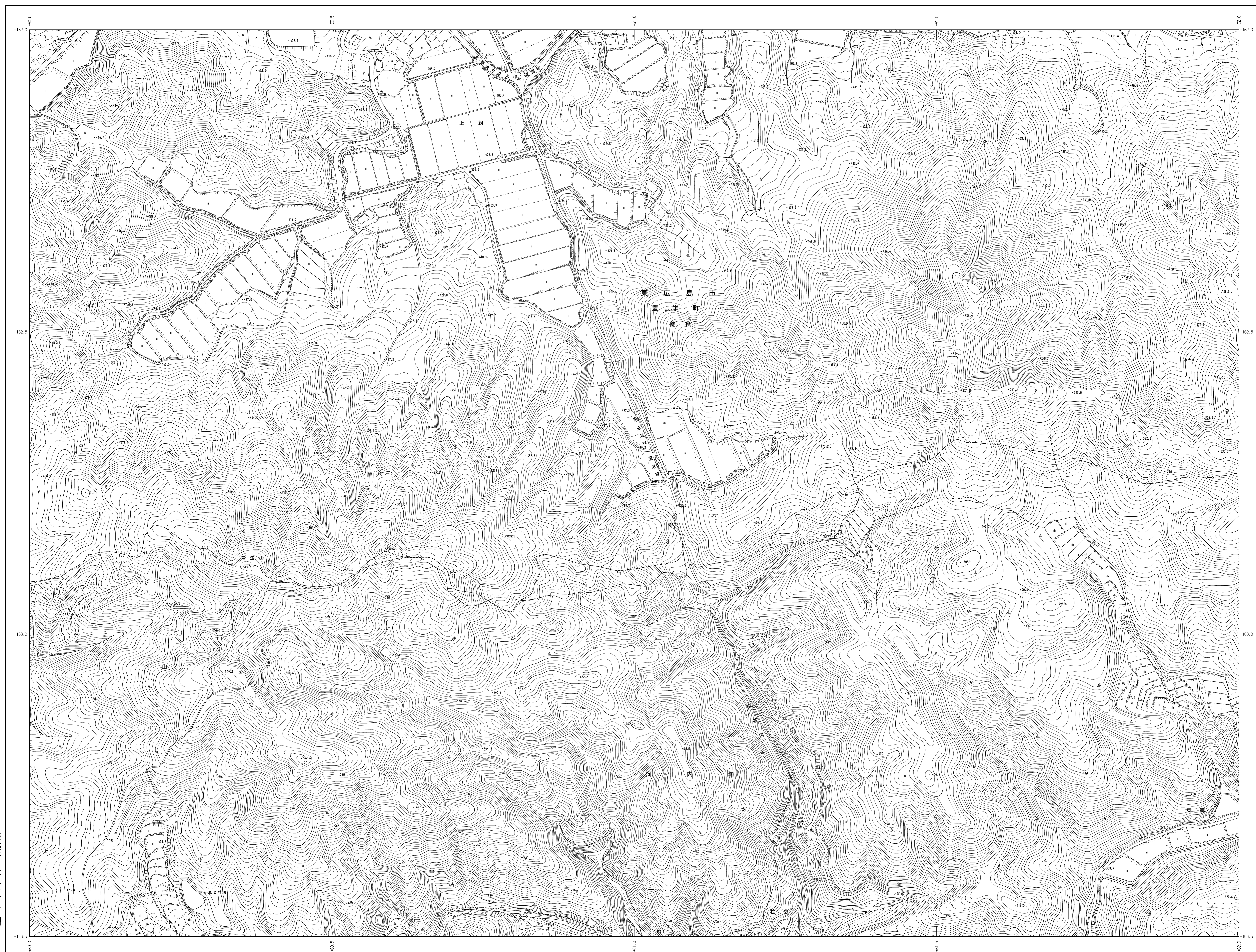


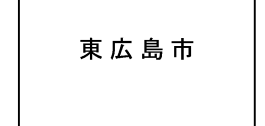
東広島市地形図 H-12

1:2,500地形図



| |
|----------------|
| G-11 G-12 G-13 |
| H-11 H-12 H-13 |
| I-11 I-12 I-13 |

行政区画



東広島市

記号

| | | | |
|---------|--------------|-------------|-------------|
| □ 普通建物 | △ 三角点 | ○ 25.6 水塔 | △ 25.6 三角点 |
| □ 壁の建物 | △ 25.6 普通建物 | ○ 25.6 公共水道 | △ 25.6 公共水道 |
| □ 普通無壁倉 | △ 25.6 普通無壁倉 | ○ 25.6 公共水道 | △ 25.6 公共水道 |
| □ 壁の無壁倉 | △ 25.6 壁の無壁倉 | ○ 25.6 公共水道 | △ 25.6 公共水道 |
| ○ 官公署 | △ 裁判所 | ○ 郵便局 | △ 消防署 |
| ○ 裁判所 | △ 郵便局 | ○ 消防署 | △ 警察署 |
| ○ 警察署 | △ 警察署 | ○ 警察署 | △ 警察署 |
| ○ 警察署 | △ 警察署 | ○ 警察署 | △ 警察署 |

| | | | |
|-------|-------|-------|-------|
| — 真鍮線 | — 普通線 | — 普通線 | — 普通線 |
| — 普通線 | — 普通線 | — 普通線 | — 普通線 |
| — 普通線 | — 普通線 | — 普通線 | — 普通線 |
| — 普通線 | — 普通線 | — 普通線 | — 普通線 |
| — 普通線 | — 普通線 | — 普通線 | — 普通線 |

| | | | | | | | |
|----|----|------|------|------|------|------|----|
| 田 | 畑 | 圃場 | 用水 | 池 | 水田 | 灌漑用水 | 排水 |
| 畑 | 圃場 | 用水 | 池 | 水田 | 灌漑用水 | 排水 | |
| 圃場 | 用水 | 池 | 水田 | 灌漑用水 | 排水 | | |
| 用水 | 池 | 水田 | 灌漑用水 | 排水 | | | |
| 池 | 水田 | 灌漑用水 | 排水 | | | | |

株式会社 日航コンサルタント調製
 (1) 測図 平成 10 年 3 月 (撮影 平成 17 年 5 月)
 (2) 測図 昭和 61 年 3 月 (撮影 昭和 60 年 10 月)
 数値化 平成 18 年 3 月
 一部修正 平成 21 年 3 月 (撮影 平成 20 年 5 月)
 産 緯 高 基準系
 等高線間隔 2m
 1:2,500
 この測量成果は建設省国土情報院長の指図を受けて
 得たものである。(国土地院令)第 60 号公第 1 5 号
 この測量成果は、国土情報院長の承認及び指図を得て
 同院所管の測量機及び測量成果を使用して得たものである。
 (承認番号)平 17 中 公第 3 5 3 号
 この測量成果は、国土情報院長の承認及び指図を得て
 同院所管の測量機及び測量成果を使用して得たものである。
 (承認番号)平 17 中 公第 3 5 4 号