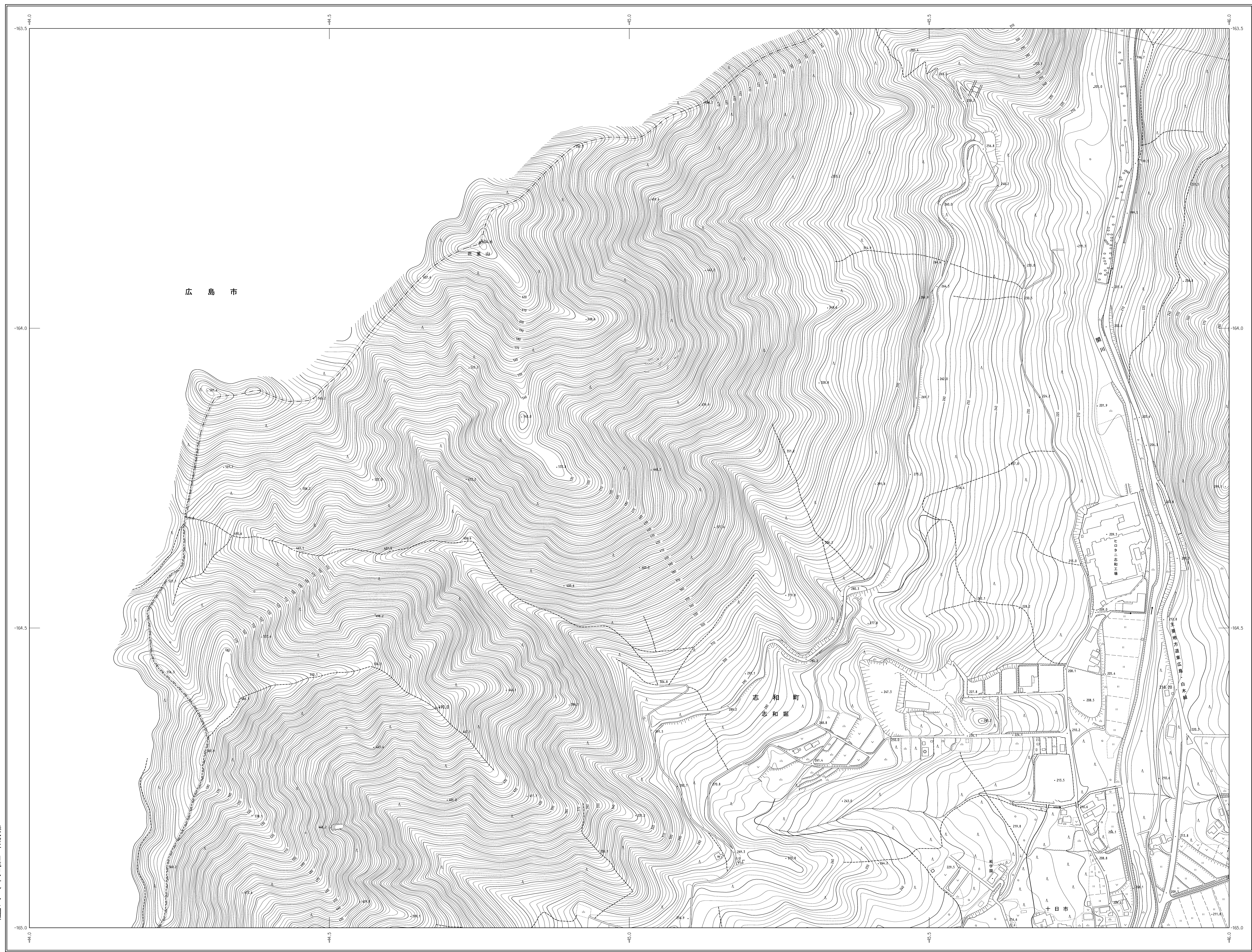
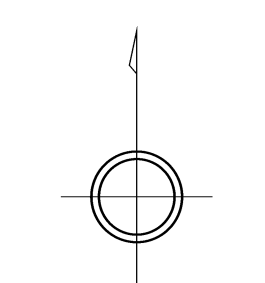
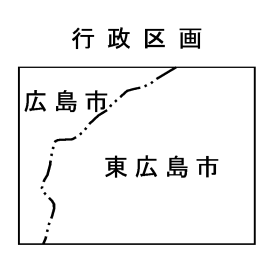


# 東広島市地形図 I-4

1:2,500地形図



H-4	H-5
I-4	I-5
J-3	J-5



記号

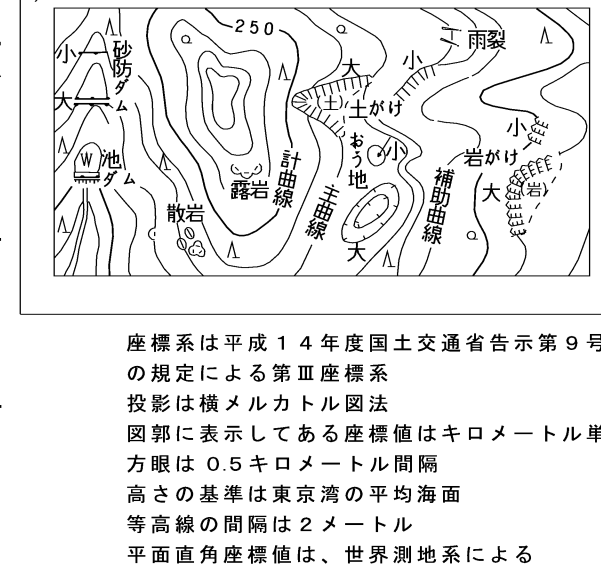
□	普通建物	△	三角点
□	壁付建物	○	水塔
□	普通郵便局	▽	公共電燈
□	壁付郵便局	●	公共電燈
□	壁付郵便局	●	公共電燈
□	壁付郵便局	●	公共電燈
□	壁付郵便局	●	公共電燈
□	壁付郵便局	●	公共電燈
□	壁付郵便局	●	公共電燈
□	壁付郵便局	●	公共電燈

○	官公署	△	門
△	裁判所	△	基
△	検察庁	△	記念碑
△	税務署	△	立
△	郵便局	△	燈
△	森林管理署	△	塔
△	警察署	△	燈
△	消防署	△	塔
△	労働局	△	燈
△	職業安定所	△	塔
△	区民センター	△	燈
△	出張所	△	塔
△	神社	△	燈
△	花寺	△	塔
△	学校	△	燈
△	中学校	△	塔
△	幼稚園	△	燈
△	保育園	△	塔
△	病院	△	燈
△	銀行	△	塔
△	信用金庫	△	燈
△	農協	△	塔
△	火災保険	△	燈
△	工場	△	塔
△	発電所	△	燈
△	建設現場	△	塔
△	駐車場	△	燈

—	普通道路	—	普通道路
—	軽便道	—	普通道路
—	徒歩道	—	普通道路
—	踏切	—	普通道路
—	踏切	—	普通道路
—	踏切	—	普通道路
—	踏切	—	普通道路
—	踏切	—	普通道路
—	踏切	—	普通道路
—	踏切	—	普通道路

□	田	□	畑
□	畑	□	畑
□	畑	□	畑
□	畑	□	畑
□	畑	□	畑
□	畑	□	畑
□	畑	□	畑
□	畑	□	畑
□	畑	□	畑
□	畑	□	畑

—	河川	—	河川
—	河川	—	河川
—	河川	—	河川
—	河川	—	河川
—	河川	—	河川
—	河川	—	河川
—	河川	—	河川
—	河川	—	河川
—	河川	—	河川



この地形図は、測量法の規定に基づき国土院院長に  
 公共測量実施計画書を提出し、かつ国土地院院長の承認を得て  
 院院所管の測量機及び測量成果を使用して製図したものである。  
 (承認番号)昭48第1030号

この測量成果は、国土院院長の承認及び測量成果を得て  
 院院所管の測量機及び測量成果を使用して製図したものである。  
 (承認番号)平17中公第354号

株式会社 日航コンサルタント調製

測 図 昭和48年10月(撮影 昭和48年5月)  
 数値化 平成18年3月

産 種 高 葉田系  
 等高線間隔 2m

1:2,500

