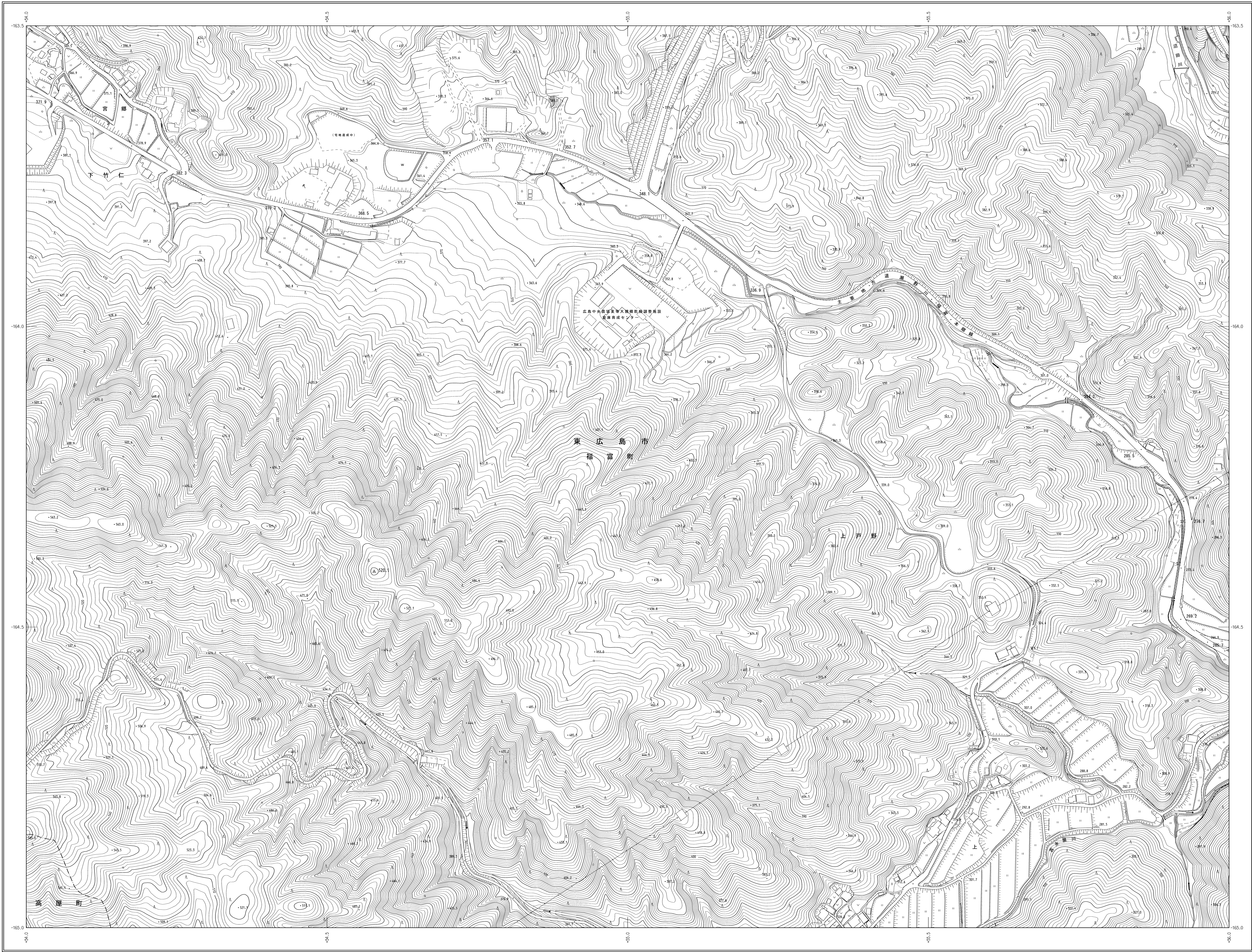


1:2,500地形図

東広島市地形図 I-9



H-8	H-9	H-10
I-8	I-9	I-10
J-8	J-9	J-10

行政区画
東広島市

記号

	△ 三角点
	□ 水塔池
	◇ 25.6 公共測量点
	▽ 25.6 公共測量点
	● 25.6 公共測量点
	○ 25.6 公共測量点
	○ 25.6 公共測量点
	○ 25.6 公共測量点

○ 官公署	△ 門
△ 裁判所	△ 基礎
△ 検察庁	△ 記念碑
△ 郵便局	△ 立像
△ 森林管理署	△ 燈塔
△ 警察署	△ 無線塔
△ 消防署	△ 通信機
△ 消防署	△ 無線塔
△ 警察署	△ 無線塔
△ 警察署	△ 無線塔

— 真備道路	— 普通鉄道
— 普通道	— 特殊鉄道
— 従歩道	— 索道
— 歩道	— 建設中の鉄道
— 建設中の道路	— 鉄道場
— 歩道・分線等	— 踏切
— 道路のトンネル	— 踏切の柵
— 道路橋	— 踏切の柵
— 踏切	— 踏切の柵
— 踏切	— 踏切の柵

— 橋	— 橋
— 橋	— 橋
— 橋	— 橋
— 橋	— 橋

— 田	— 圃地
— 圃地	— 圃地
— 圃地	— 圃地
— 圃地	— 圃地

東
広
島
市

この地形図は、測量法の規定に基づき国土院院長の承認を得て、測量官の測量及び測量成果を使用したものである。(承認番号)第48第1030号

この測量成果は、国土院院長の承認及び測量官の測量及び測量成果を使用したものである。(承認番号)第17中第353号

この測量成果は、国土院院長の承認及び測量官の測量及び測量成果を使用したものである。(承認番号)第17中第354号