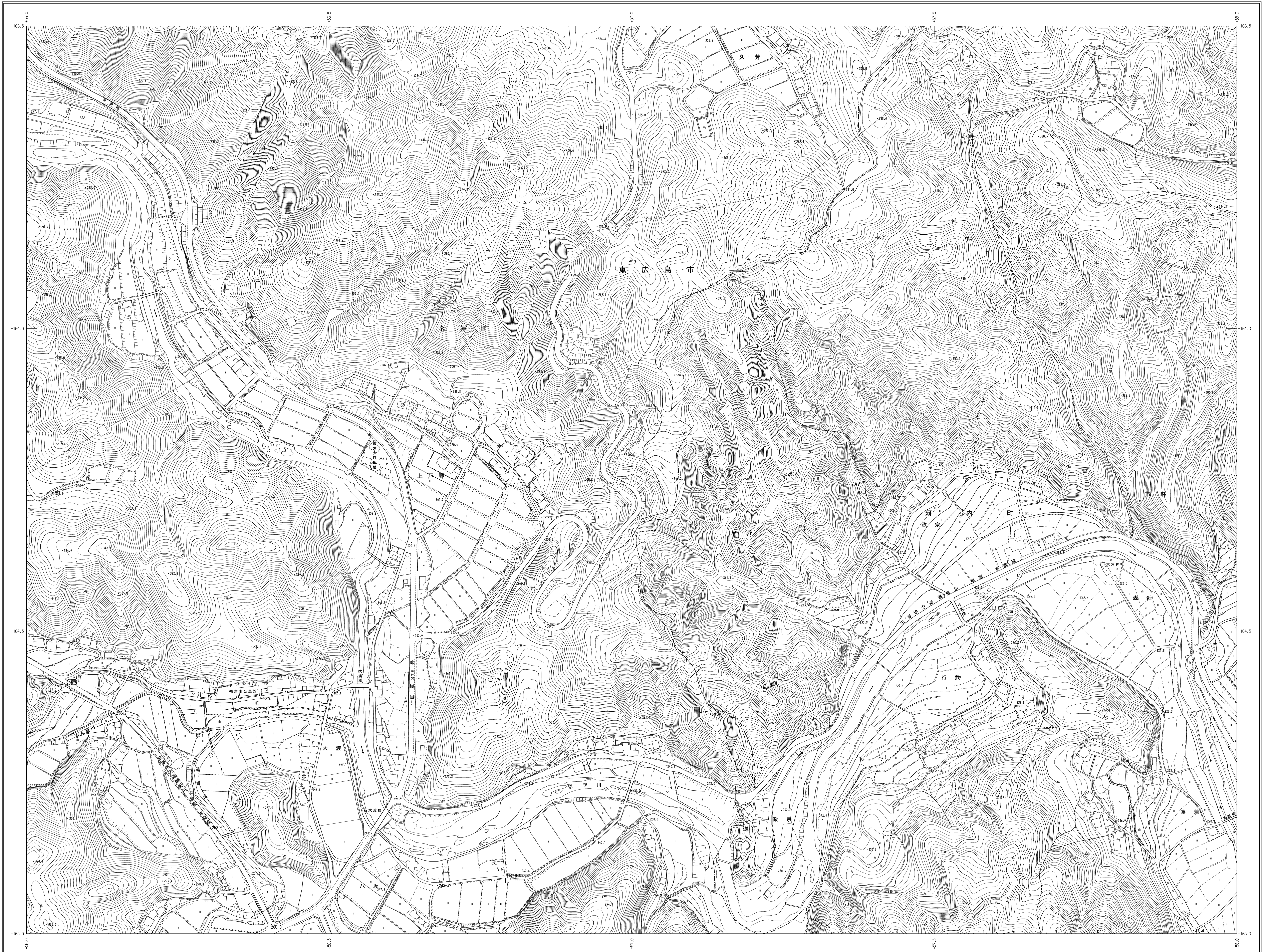


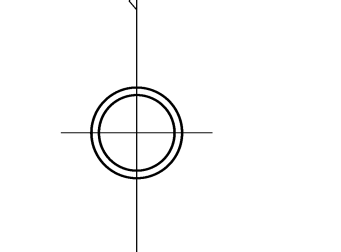
# 東広島市地形図 I-10

1:2,500地形図



H-9 H-10 H-11  
I-9 I-10 I-11  
J-9 J-10 J-11

行政区画  
東広島市



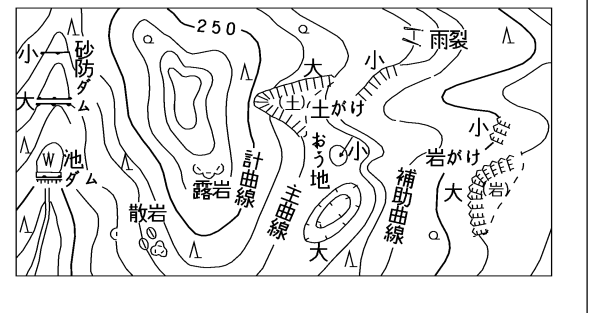
記号

○	普通建物	△	三角点
□	壁5建物	○	25.62水準点
⋯	普通無壁	○	25.6水準点
⋯	壁5無壁	○	25.6公共測量水準点
		○	25.62公共測量水準点
		○	25.6水準点
		○	25.6公共測量水準点
		○	25.6水準点
		○	25.6公共測量水準点
		○	25.6水準点
		○	25.6公共測量水準点
		○	25.6水準点
		○	25.6公共測量水準点

▽	官公署	◎	門
△	裁判所	◎	歴門
△	検察庁	△	記念碑
△	税務署	△	立念像
△	郵便局	△	墓碑
△	森林管理署	△	灯台
△	警察署	△	鳥居
△	消防署	△	旗
△	用務所	△	旗
△	警察安定所	△	旗
△	区域事務所	△	旗
△	神社	△	旗
△	花寺	△	旗
△	学校	△	旗
△	文学校	△	旗
△	幼稚園	△	旗
△	保育園	△	旗
△	保育所	△	旗
△	病院	△	旗
△	診療所	△	旗
△	歯科	△	旗
△	工場地	△	旗
△	変電所	△	旗
△	給水ポンプ場	△	旗
△	郵便局	△	旗
△	駐屯地	△	旗
△		△	旗
△		△	旗
△		△	旗
△		△	旗
△		△	旗
△		△	旗

〰	真備道路	〰	普通鉄道
〰	軽便鉄道	〰	特殊鉄道
〰	徒歩道	〰	索道
〰	踏切	〰	建設中鉄道
〰	建設中の道路	〰	鉄道橋
〰	歩道・分線等	〰	道路橋
〰	道路のトンネル	〰	鉄道トンネル
〰	道路橋	〰	鉄道のトンネル
〰	建設中の道路	〰	鉄道のトンネル
〰	建設中の道路	〰	鉄道のトンネル
〰	建設中の道路	〰	鉄道のトンネル
〰	建設中の道路	〰	鉄道のトンネル
〰	建設中の道路	〰	鉄道のトンネル
〰	建設中の道路	〰	鉄道のトンネル

〰	田	〰	樹木
〰	畑	〰	山
〰	水田	〰	荒地
〰	森林	〰	竹林
〰	茶畑	〰	竹林
〰	森林	〰	竹林
〰	茶畑	〰	竹林
〰	森林	〰	竹林
〰	茶畑	〰	竹林
〰	森林	〰	竹林
〰	茶畑	〰	竹林

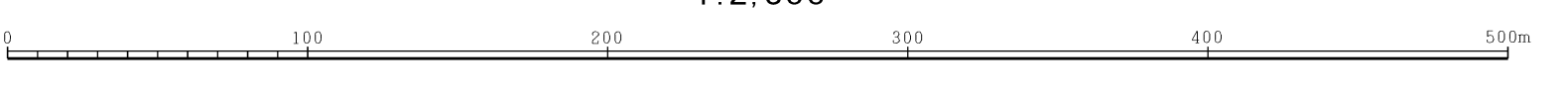


株式会社 日航コンサルタント調製

(1) 測図 平成 10 年 3 月 (編入 平成 17 年 5 月)  
(2) 測図 昭和 61 年 3 月 (撮影 昭和 60 年 10 月)  
数値化 平成 18 年 3 月

産 縮 高 測 系  
等高線間隔 2m

1:2,500



この測量成果は建設省国土地理院院長の指図をうけて  
得たものである。(測量番号)平60中公第151号  
この測量成果は、国土地理院院長の承認及び指図を得て  
同院所管の測量標及び測量成果を使用して得たものである。  
(承認番号)平17中公第353号  
この測量成果は、国土地理院院長の承認及び指図を得て  
同院所管の測量標及び測量成果を使用して得たものである。  
(承認番号)平17中公第354号

東 広 島 市