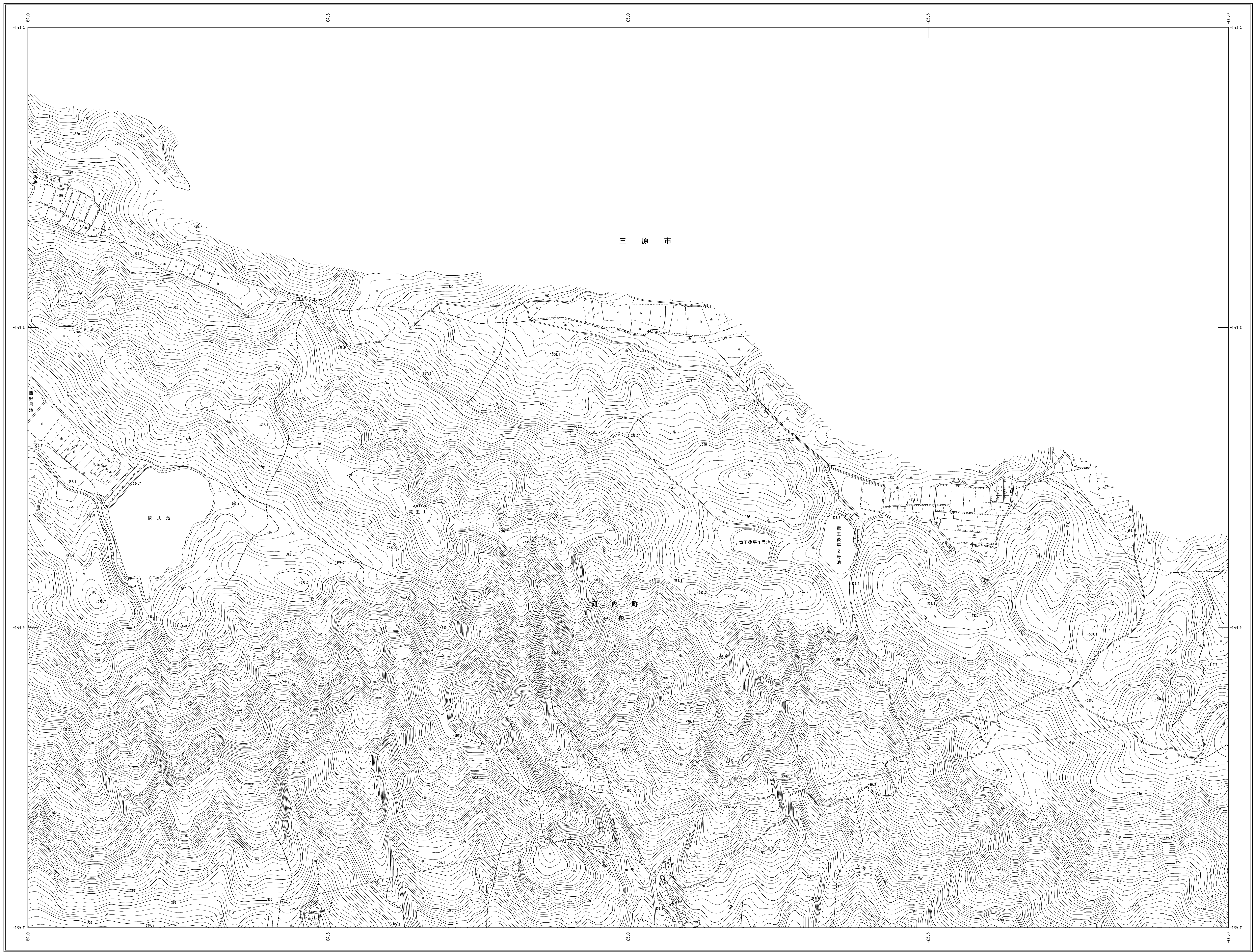


東広島市地形図 I-14

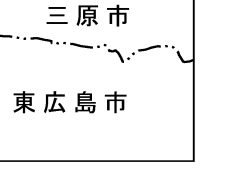
1:2,500地形図



三原市

H-13	I-13	I-14	I-15
J-13	J-14	J-15	

行政区画



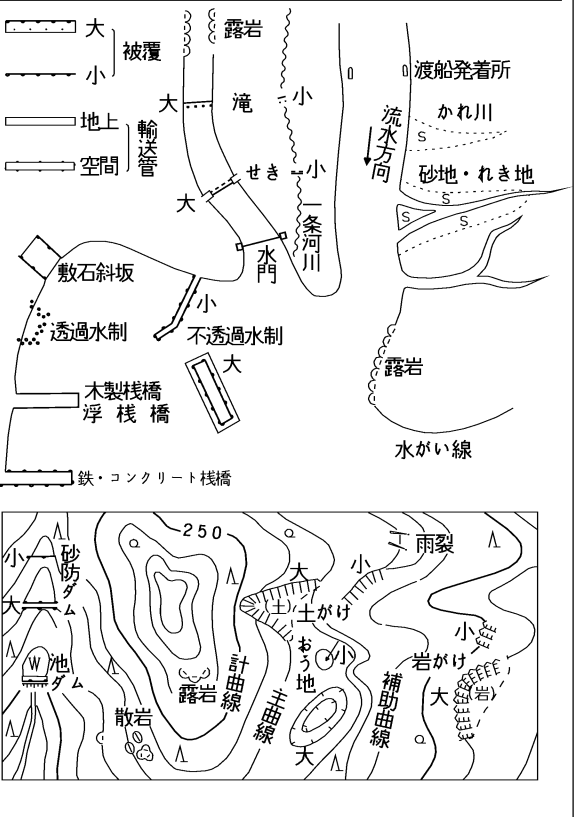
記号

□	普通建物	△	三角点
□	壁付き建物	○	水塔
□	普通舞臺	▽	公共電燈
□	壁付き舞臺	■	公共電燈
□	普通舞臺	●	電柱
□	壁付き舞臺	○	電柱

○	官公署	○	門
△	裁判所	△	基礎
△	検察庁	△	記念碑
△	郵便局	△	立像
△	森林管理署	△	燈台
△	警察署	△	鳥居
△	消防署	△	旗
△	職業安定所	△	無線塔
△	区役所	△	無線塔
△	神社	△	電線塔
△	花寺	△	灯台
△	小学校	△	水位観測所
△	中学校	△	海
△	幼稚園	△	橋
△	保育園	△	橋
△	病院	△	橋
△	協同組合	△	橋
△	倉庫	△	橋
△	工場	△	橋
△	変電所	△	橋
△	建設現場	△	橋
△	駐車場	△	橋

—	真鍮道路	—	普通道路
—	軽便道路	—	特殊軌道
—	徒歩道	—	索道
—	建設中の道路	—	建設中の軌道
—	歩道	—	鉄道橋
—	歩道のトンネル	—	鉄道のトンネル
—	道路のトンネル	—	鉄道のトンネル
—	堤防	—	鉄道のトンネル
—	築港	—	鉄道のトンネル
—	築港	—	鉄道のトンネル
—	築港	—	鉄道のトンネル

□	田	□	雑穀畑	□	圃場
□	畑	□	山	□	山地
□	芝地	□	山	□	山地
□	松林	□	山	□	山地
□	杉林	□	山	□	山地
□	雑木林	□	山	□	山地
□	茶畑	□	山	□	山地



この測量成果は建設省国土院院長の指図を受けて得たものである。(測量番号)平60中公第151号
この測量成果は、国土院院長の承認及び指図を得て得たものである。(測量番号)平17中公第354号

株式会社 日紙コンサルタント調製

測 図 昭和 01 年 3 月 (撮影 昭和 60 年 10 月)
数値化 平成 18 年 3 月

産 緯 高 基準高
等高線間隔 2m

1:2,500

