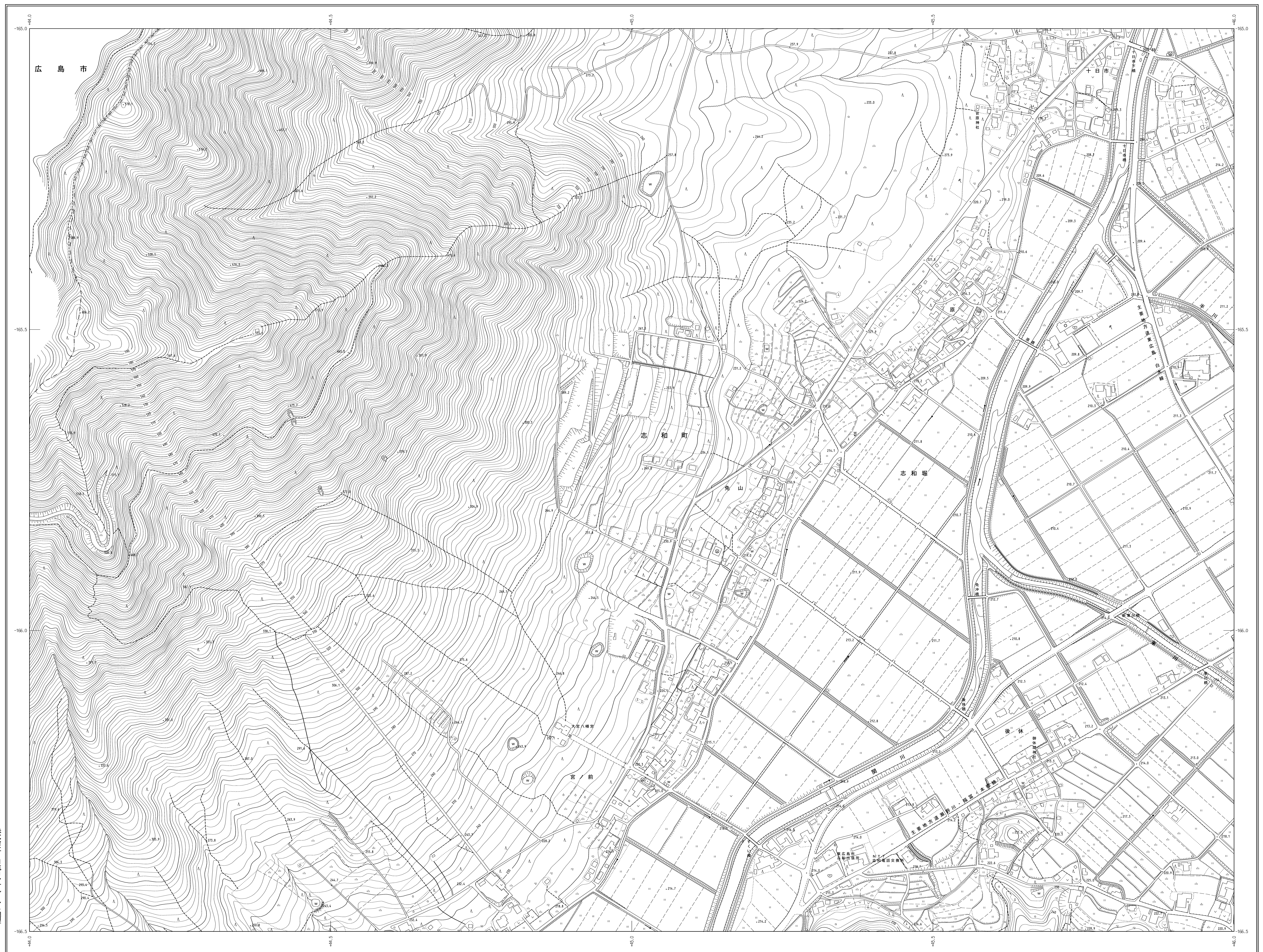
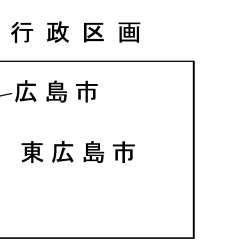


東広島市地形図 J-4

1:2,500地形図



1-4	1-5
J-3	J-4
K-3	K-4
	K-5



記号

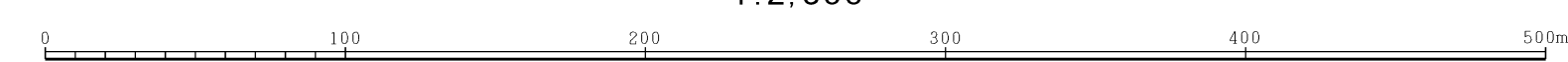
- | | | | |
|---|----------|---|-----------|
| □ | 普通建物 | △ | 25.6 三角点 |
| □ | 25.6 5建物 | ● | 25.62 水準点 |
| □ | 普通別荘 | ▽ | 25.6 公設地 |
| □ | 25.6 別荘 | ■ | 25.62 公設地 |
| ○ | 出立所 | ● | 25.6 公設地 |
| ○ | 出立所 | ● | 25.6 公設地 |
| ○ | 出立所 | ● | 25.6 公設地 |
-
- | | | | |
|---|-------|---|-----|
| ○ | 官公署 | △ | 門 |
| △ | 裁判所 | △ | 墓 |
| △ | 検察庁 | △ | 記念碑 |
| △ | 郵便局 | △ | 灯台 |
| △ | 森林管理署 | △ | 塔 |
| △ | 警察署 | △ | 砲台 |
| △ | 消防署 | △ | 公園 |
| △ | 農林事務所 | △ | 神社 |
| △ | 工業団地 | △ | 寺 |
| △ | 職業安定所 | △ | 学校 |
| △ | 職業訓練所 | △ | 公園 |
| △ | 職業紹介所 | △ | 公園 |
| △ | 職業訓練所 | △ | 公園 |
| △ | 職業訓練所 | △ | 公園 |
| △ | 職業訓練所 | △ | 公園 |
| △ | 職業訓練所 | △ | 公園 |
| △ | 職業訓練所 | △ | 公園 |
| △ | 職業訓練所 | △ | 公園 |
| △ | 職業訓練所 | △ | 公園 |
-
- | | | | |
|---|---------|---|---------|
| — | 真鍮道路 | — | 普通道路 |
| — | 軽便道 | — | 特殊鉄道 |
| — | 徒歩道 | — | 索道 |
| — | 建設中の道路 | — | 建設中の鉄道 |
| — | 歩道・分歩道 | — | 鉄道橋 |
| — | 道路のトンネル | — | 及外軌線 |
| — | 道路橋 | — | 鉄道のトンネル |
| — | 鉄道橋 | — | 鉄道のトンネル |
| — | 橋新式道橋 | — | 道路のトンネル |
| — | 道橋 | — | 道路のトンネル |
| — | 水道 | — | 送電線 |
| — | 人工斜面 | — | 区域界 |
| — | 土堤等 | — | 植生界 |
-
- | | | | |
|---|--------|---|-----|
| — | 町界 | — | 村界 |
| — | 北流道の境界 | — | 大字界 |
| — | 郡界 | — | 所屬界 |
-
- | | | | | | |
|---|---|-----|----|----|----|
| 田 | 畑 | 雑草地 | 樹園 | 園地 | 墓地 |
| 田 | 畑 | 雑草地 | 樹園 | 園地 | 墓地 |
| 田 | 畑 | 雑草地 | 樹園 | 園地 | 墓地 |
| 田 | 畑 | 雑草地 | 樹園 | 園地 | 墓地 |
-
- | | | | |
|---|-----|---|-----|
| — | 大川 | — | 小川 |
| — | 地上河 | — | 地下河 |
| — | 干涸 | — | 干涸 |
| — | 池 | — | 池 |
| — | 堰 | — | 堰 |
| — | 水門 | — | 水門 |
| — | 排水溝 | — | 排水溝 |
| — | 防風林 | — | 防風林 |
-
- | | | | |
|---|---------|---|------|
| — | 鉄道線 | — | 普通道路 |
| — | 特殊鉄道 | — | 普通道路 |
| — | 索道 | — | 普通道路 |
| — | 建設中の鉄道 | — | 普通道路 |
| — | 鉄道橋 | — | 普通道路 |
| — | 及外軌線 | — | 普通道路 |
| — | 鉄道のトンネル | — | 普通道路 |
| — | 道路のトンネル | — | 普通道路 |
| — | 道路橋 | — | 普通道路 |
| — | 鉄道橋 | — | 普通道路 |
| — | 橋新式道橋 | — | 普通道路 |
| — | 道橋 | — | 普通道路 |
| — | 水道 | — | 普通道路 |
| — | 人工斜面 | — | 普通道路 |
| — | 土堤等 | — | 普通道路 |

株式会社 日紙コンサルタント調製

東広島市

製図 昭和46年10月(撮影 昭和46年5月) 数値化 平成16年3月

1:2,500



この地形図は、測量法の規定に基づき国土庁長官に
公共測量業務計画書を提出し、かつ図説部長の承認を得て
図説所管の測量機及び測量成果を使用して製図したものであ
る。(承認番号)昭46第1030号

この測量成果は、国土庁長官の承認及び調査を得て
図説所管の測量機及び測量成果を使用して製図したものであ
る。(承認番号)平17中公第354号

J-4