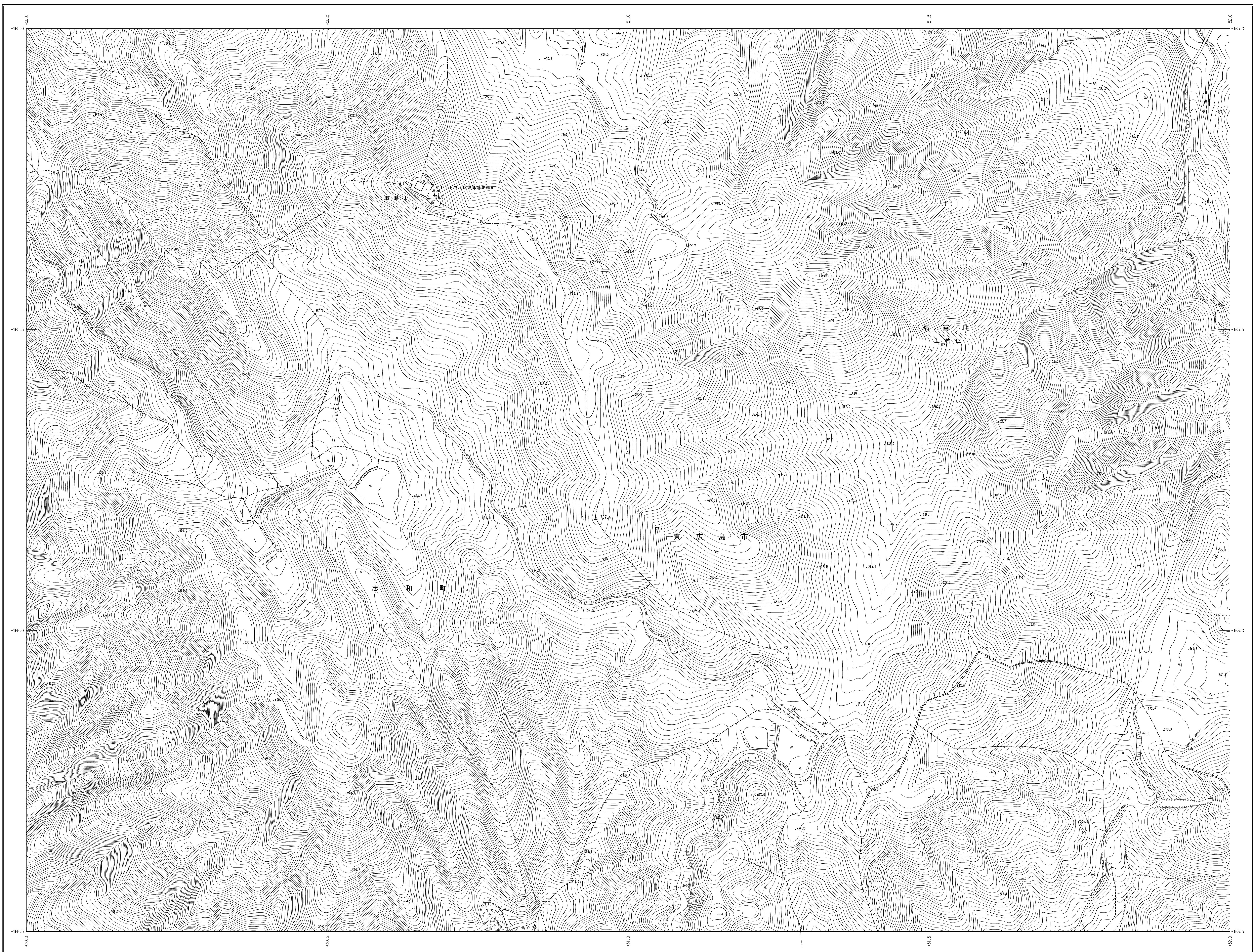


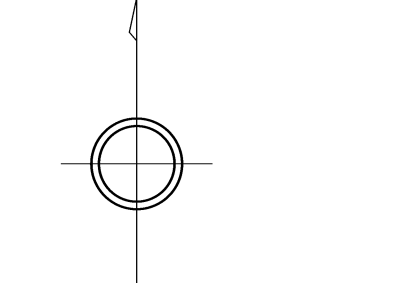
# 東広島市地形図 J-7



1-6	1-7	1-8
J-6	J-7	J-8
K-6	K-7	K-8

行政区画

東広島市



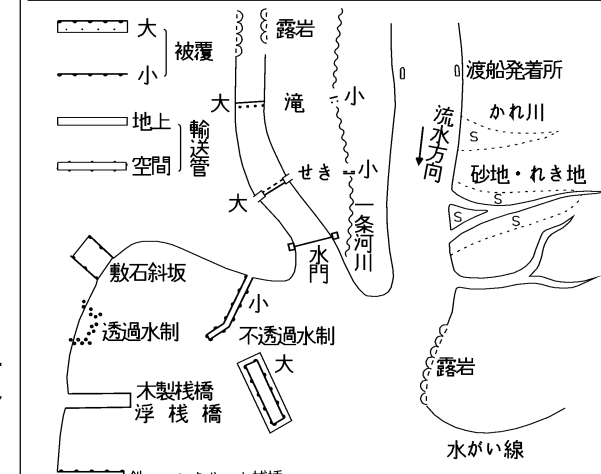
記号

□	普通建物	△	三角点
■	25.6 水源地	⊕	25.62 水源地
□	25.6 建築物	●	25.6 公共測量点
□	普通測量点	○	25.62 公共測量点
□	25.62 測量点	○	25.62 公共測量点
□	25.62 測量点	○	25.62 公共測量点

○	官公署	○	門
△	裁判所	△	燈塔
△	検検署	△	記念碑
○	郵便局	○	灯台
○	森林管理署	○	塔
○	警察署	○	燈塔
○	消防署	○	燈塔
○	農業安定所	○	燈塔
○	区役所	○	燈塔
○	神社	○	燈塔
○	花寺	○	燈塔
○	図書館	○	燈塔
○	小学校	○	燈塔
○	中学校	○	燈塔
○	公園	○	燈塔
○	保育園	○	燈塔
○	病院	○	燈塔
○	銀行	○	燈塔
○	信用組合	○	燈塔
○	産科	○	燈塔
○	工場	○	燈塔
○	変電所	○	燈塔
○	観測所	○	燈塔
○	駅	○	燈塔

田	畑	樹木	草
雑草	芝地	竹林	草地
耕作地	農地	樹林	草地
水田	山林	樹林	草地
茶畑	竹林	樹林	草地



標高は平成34年度国土交通省告示第9号の標高による。測製は平成34年度国土交通省告示第9号の標高による。測製は平成34年度国土交通省告示第9号の標高による。

この地形図は、測量法の規定に基づき国土院院長に  
公共測量業許可申請書を提出し、かつ国土院院長の承認を得て  
国土院所管の測量員及び測量成果を使用して製図したものであ  
る。(承認番号)昭48第10330号

この測量成果は、国土院院長の承認及び助言を得て  
国土院所管の測量員及び測量成果を使用して製図したものであ  
る。(承認番号)平17中公第353号

この測量成果は、国土院院長の承認及び助言を得て  
国土院所管の測量員及び測量成果を使用して製図したものであ  
る。(承認番号)平17中公第354号

東  
広  
島  
市

株式会社 日航コンサルタンツ調製