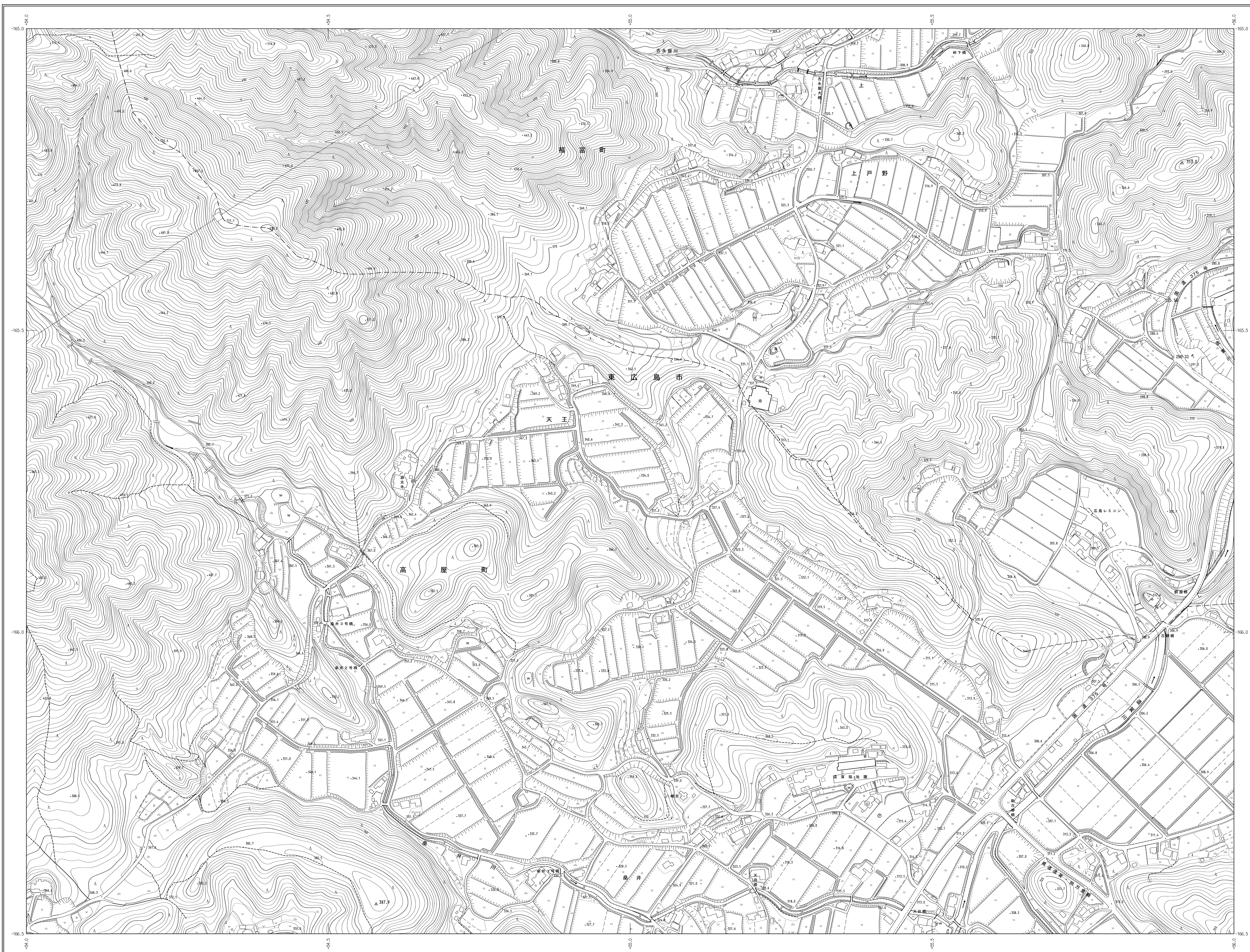
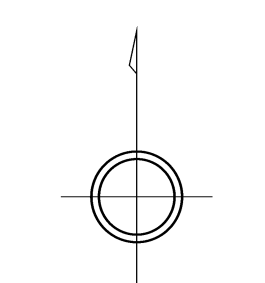
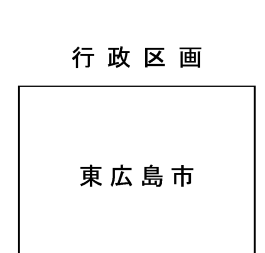


東広島市地形図 J-9

1:2,500地形図



1-8	1-9	1-10
J-8	J-9	J-10
K-8	K-9	K-10



記号

	普通建物		25.6 三角点
	25.6 建物		25.62 水準点
	普通建物線		25.6 水準点
	25.6 建物線		公共建物
	25.6 建物線		公共建物線
	25.6 建物線		25.6 水準点
	25.6 建物線		25.6 水準点

	官公署		神社
	診療所		記念碑
	学校		記念碑
	学校		記念碑
	学校		記念碑
	学校		記念碑
	学校		記念碑
	学校		記念碑
	学校		記念碑
	学校		記念碑
	学校		記念碑
	学校		記念碑
	学校		記念碑
	学校		記念碑

	普通道路		普通道路
	普通道路		普通道路
	普通道路		普通道路
	普通道路		普通道路
	普通道路		普通道路
	普通道路		普通道路
	普通道路		普通道路
	普通道路		普通道路
	普通道路		普通道路
	普通道路		普通道路
	普通道路		普通道路
	普通道路		普通道路
	普通道路		普通道路
	普通道路		普通道路
	普通道路		普通道路
	普通道路		普通道路
	普通道路		普通道路
	普通道路		普通道路
	普通道路		普通道路
	普通道路		普通道路
	普通道路		普通道路

	田		田
	田		田
	田		田
	田		田
	田		田
	田		田
	田		田
	田		田
	田		田
	田		田
	田		田
	田		田
	田		田
	田		田
	田		田
	田		田
	田		田
	田		田
	田		田
	田		田

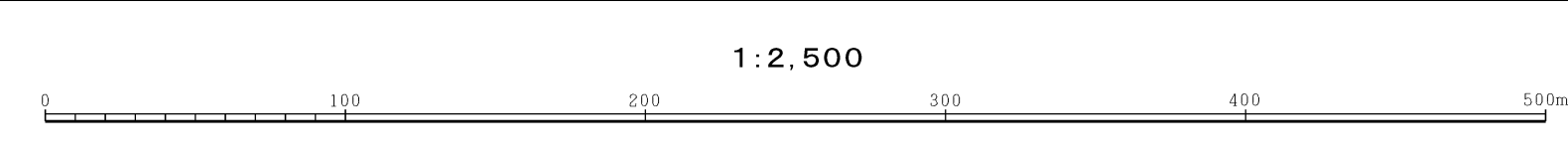
この地図は、測量法の規定に基づき国土院院長に
 公共測量業務計画書を提出し、かつ国庫院院長の承認を得て
 同院所管の測量機及び測量成果を使用して得たものである。
 (承認番号)昭48第1030号

この測量成果は、国土院院長の承認及び助成を得て
 同院所管の測量機及び測量成果を使用し得たものである。
 (承認番号)平17中公第353号

この測量成果は、国土院院長の承認及び助成を得て
 同院所管の測量機及び測量成果を使用し得たものである。
 (承認番号)平17中公第354号

東
広
島
市

J-9



(1) 測 測 平成 10 年 3 月 (撮影 平成 17 年 5 月)
 (2) 測 測 昭和 48 年 10 月 (撮影 昭和 48 年 5 月)
 数 数 数 化 平成 18 年 3 月

産 産 産 産 産 産 産 産 産 産
 標 標 標 標 標 標 標 標 標 標
 高 高 高 高 高 高 高 高 高 高
 等 等 等 等 等 等 等 等 等 等
 高 高 高 高 高 高 高 高 高 高
 程 程 程 程 程 程 程 程 程 程
 2m

株式会社 日航コンサルタンツ調製