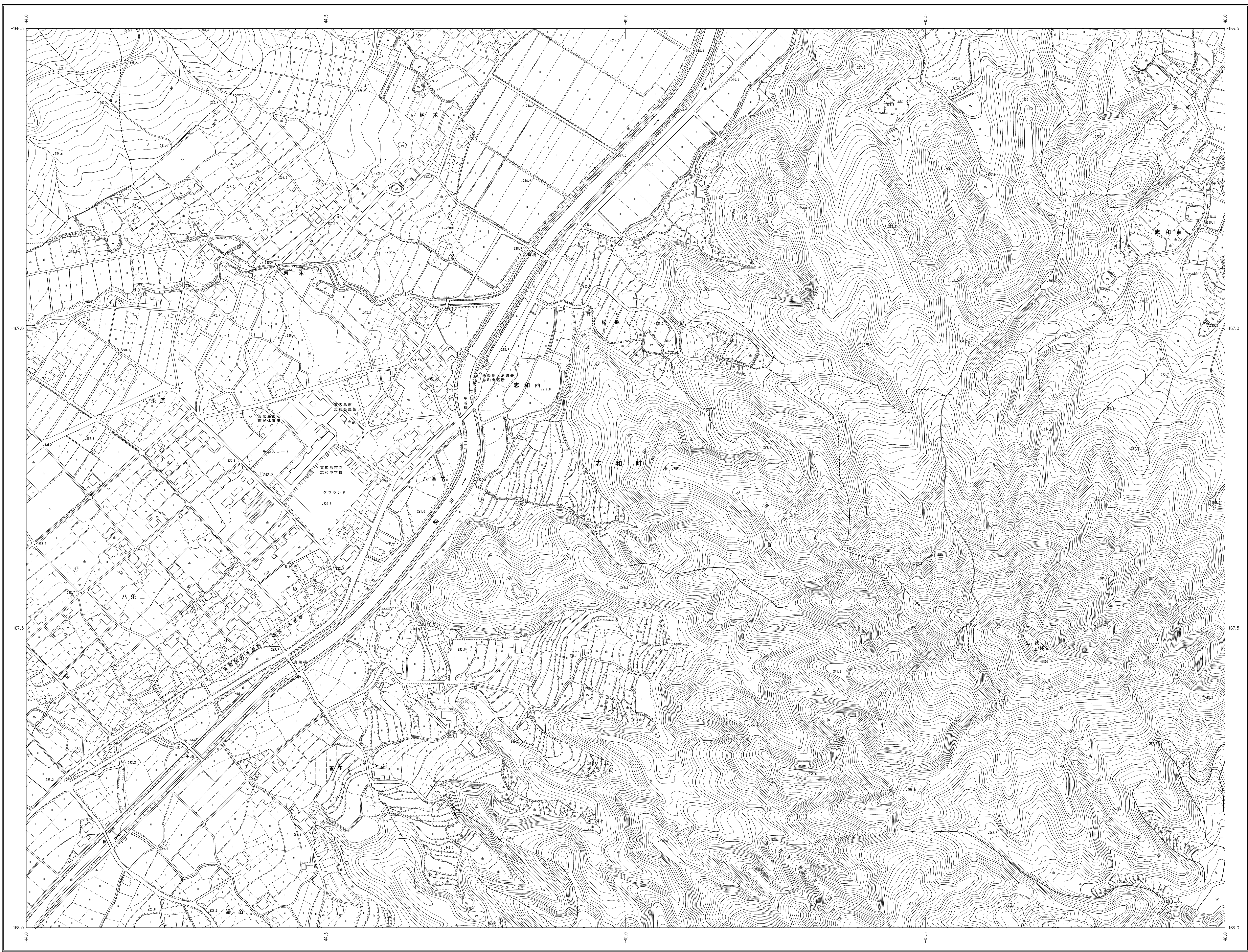


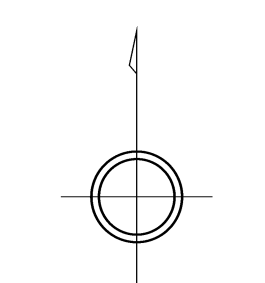
東広島市地形図 K-4

1:2,500地形図



J-3	J-4	J-5
K-3	K-4	K-5
L-3	L-4	L-5

行政区画
東広島市



記号

□	普通建物	△	三角点
□	壁の建物	○	水塔
□	普通無壁	○	公共用水塔
□	壁の無壁	○	公共用水塔
○	電柱	○	電柱
○	電柱	○	電柱

○	官公署	○	門
△	裁判所	○	庭
△	検察庁	○	墓
○	郵便局	○	記念碑
○	森林管理署	○	灯籠
○	警察署	○	鳥居
○	消防署	○	神社
○	産業安定所	○	神社
○	区役所	○	神社
○	出張所	○	神社
○	庁舎	○	神社
○	庁舎	○	神社

—	普通道路	—	普通道路
—	特殊道路	—	普通道路
—	歩道	—	普通道路
—	歩道	—	普通道路
—	歩道	—	普通道路
—	歩道	—	普通道路

□	田	□	雑穀畑	□	畑
□	畑	□	雑穀畑	□	畑
□	畑	□	雑穀畑	□	畑
□	畑	□	雑穀畑	□	畑
□	畑	□	雑穀畑	□	畑

—	小川	—	小川
—	小川	—	小川
—	小川	—	小川
—	小川	—	小川

—	小川	—	小川
—	小川	—	小川
—	小川	—	小川
—	小川	—	小川

この地形図は、測量法の規定に基づき国土院院長に
公共測量実施計画書を提出し、かつ院院長の承認を得て
院所管の測量機及び測量成果を使用して製図したものであ
る。(承認番号)昭48第10309号

この測量成果は、国土院院長の承認及び院長を得て
院所管の測量機及び測量成果を使用して得たものである。
(承認番号)平17中公第54号

標高は平成14年度国土交通省告示第9号
の標高による。標高は、
標高は、標高は、
標高は、標高は、
標高は、標高は、

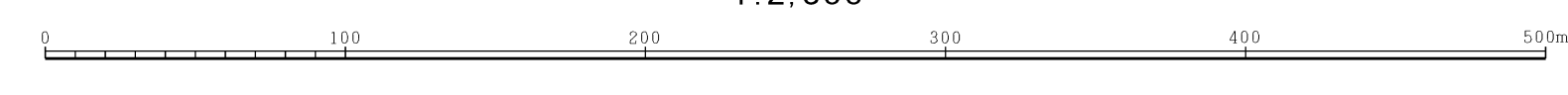
この測量成果は、国土院院長の承認及び院長を得て
院所管の測量機及び測量成果を使用して得たものである。
(承認番号)平17中公第54号

株式会社 日航コンサルタント調製

製図 昭和48年10月(撮影 昭和48年5月)
数値化 平成18年3月

産 標 高 基準系
等高級間隔 2m

1:2,500



東
広
島
市

K-4