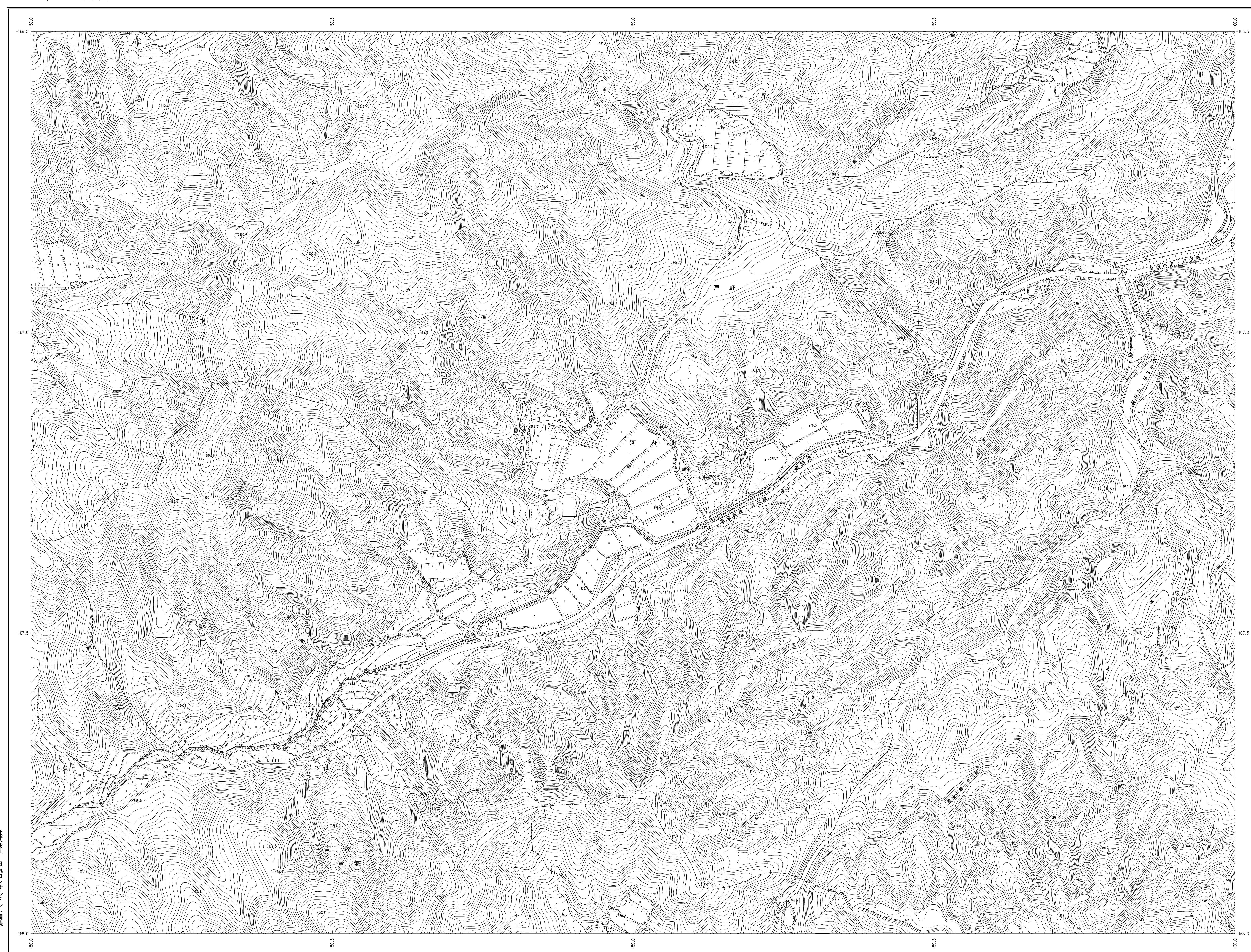


東広島市地形図 K-11



株式会社 日航コンサルタント調製

〔2〕 (1) 測 図 昭和 40 年 10 月 (編 影 昭和 49 年 5 月)
(2) 測 図 昭和 01 年 3 月 (編 影 昭和 00 年 10 月)
(1)(2) 数 値 化 平成 18 年 3 月

産 緯 高 築 造 系
等 高 線 間 隔 2m

1:2,500
0 100 200 300 400 500m

この地図は、測量法の規定に基づき国土院院長に
公共測量業務許可証を提出し、かつ国土院院長の承認を得て
院附測量所の測量機及び測量成果を使用して製したものである。
(承認番号)昭49第1030号

この測量成果は、国土院院長の承認及び測量成果を得て
院附測量所の測量機及び測量成果を使用して製したものである。
(承認番号)平17中公第354号

この測量成果は、測量法の規定に基づき国土院院長に
公共測量業務許可証を提出し、かつ国土院院長の承認を得て
院附測量所の測量機及び測量成果を使用して製したものである。
(承認番号)平60中公第151号

J-10 J-11 J-12			
K-10 K-11 K-12			
L-10 L-11 L-12			

行政区画
東広島市

記号

□	普通建物	▲	25.6 三角点
□	型65建物	□	25.62 水準点
□	普通無壁倉	○	25.6 公共測量所
□	型65無壁倉	▽	25.6 公共測量所
○	工業用地	⊙	25.6 公共測量所
○	工業用地	⊙	25.6 公共測量所
○	工業用地	⊙	25.6 公共測量所
○	工業用地	⊙	25.6 公共測量所
○	工業用地	⊙	25.6 公共測量所
○	工業用地	⊙	25.6 公共測量所

官公署 門 門
裁判所 郵便局 郵便局
警察署 警察署 警察署
消防署 消防署 消防署
森林管理署 森林管理署 森林管理署
衛生事務所 衛生事務所 衛生事務所
農業委員会 農業委員会 農業委員会
農業安定所 農業安定所 農業安定所
区民センター 区民センター 区民センター
公民館 公民館 公民館
神社 神社 神社
花寺 花寺 花寺
学校 学校 学校
幼稚園 幼稚園 幼稚園
保育所 保育所 保育所
病院 病院 病院
銀行 銀行 銀行
協同組合 協同組合 協同組合
産業 産業 産業
工場 工場 工場
変電所 変電所 変電所
建設事務所 建設事務所 建設事務所
駐在所 駐在所 駐在所

真備鉄道 普通鉄道
軽便鉄道 特殊鉄道
徒歩道 索道
踏切 建設中の鉄道
建設中の踏切
歩道・分岐等
道路のトンネル
道路橋 鉄道橋
建設中の道路
建設中の踏切
建設中のトンネル
建設中の橋

河内町 戸野

高屋町

東広島市