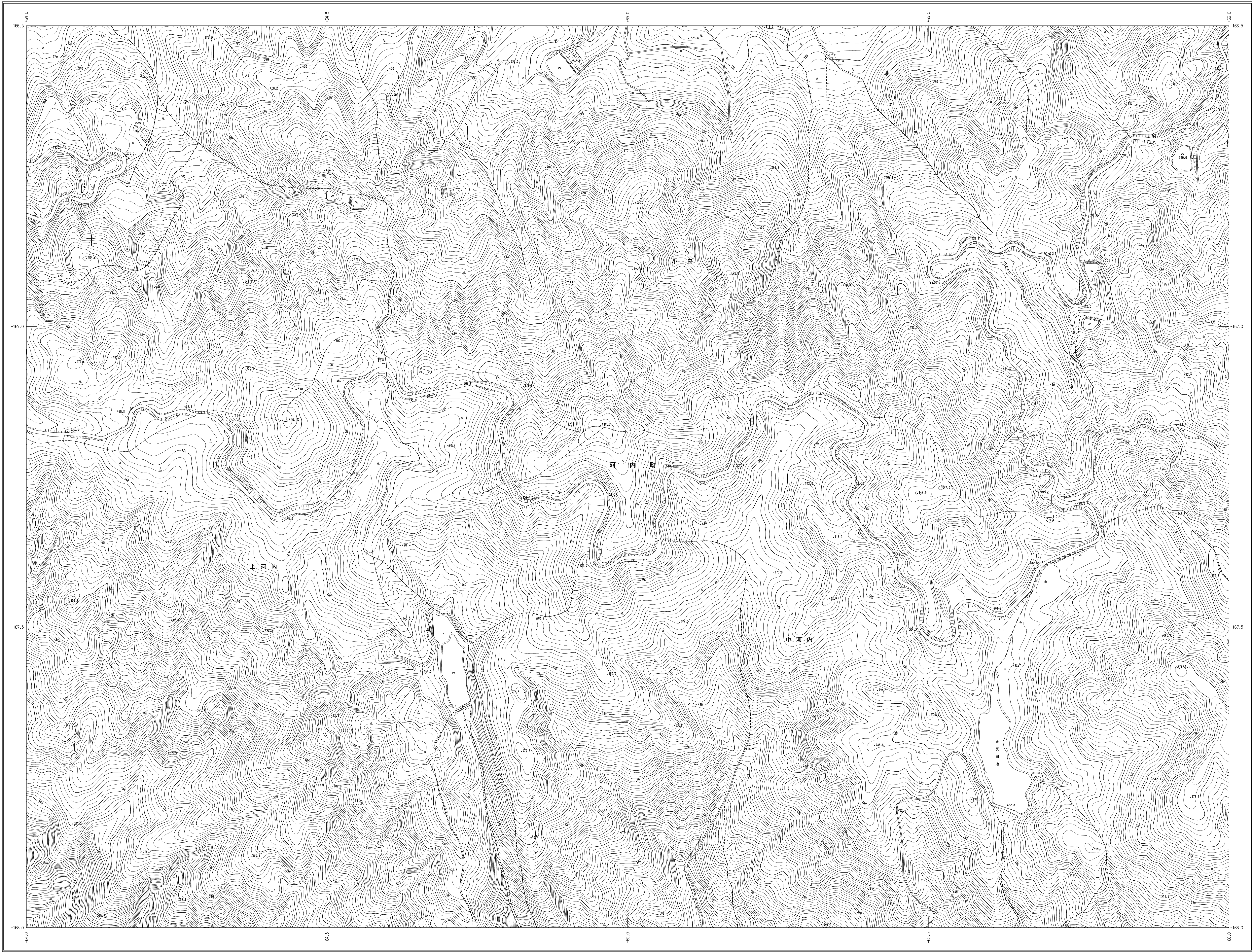


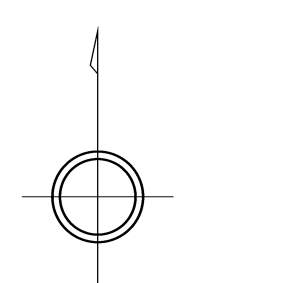
東広島市地形図 K-14

1:2,500地形図



J-13	J-14	J-15
K-13	K-14	K-15
L-13	L-14	L-15

行政区画
東広島市



記号

□	普通建物	△	三角点
□	壁の建物	○	水塔
□	普通無壁倉庫	▽	公共測量点
□	壁の無壁倉庫	●	公共測量点
○	普通測量点	○	公共測量点
○	壁の測量点	○	公共測量点
○	電子測量点	○	公共測量点
○	公共測量点	○	公共測量点

○	官公署	○	門
△	裁判所	○	歴門
△	検察庁	△	記念碑
○	郵便局	△	立像
○	森林管理署	○	灯台
○	警察署	○	鳥居
○	消防署	○	旗
○	職業安定所	○	旗
○	区役所	○	旗
○	神社	○	旗
○	花寺	○	旗
○	中学校	○	旗
○	小学校	○	旗
○	幼稚園	○	旗
○	保育園	○	旗
○	病院	○	旗
○	銀行	○	旗
○	信用組合	○	旗
○	農協	○	旗
○	工場	○	旗
○	変電所	○	旗
○	建設事務所	○	旗
○	駐在所	○	旗

—	真鍮道路	—	普通道路
—	軽便道	—	特殊軌道
—	徒歩道	—	索道
—	踏切	—	建設中の軌道
—	建設中の道路	—	鉄道橋
—	歩道・分岐等	—	及の踏切
—	道路のトンネル	—	踏切のトンネル
—	道路橋	—	踏切のトンネル
—	建設中の道路	—	踏切のトンネル
—	橋脚の基礎	—	踏切のトンネル
—	橋脚の基礎	—	踏切のトンネル
—	橋脚の基礎	—	踏切のトンネル
—	橋脚の基礎	—	踏切のトンネル
—	橋脚の基礎	—	踏切のトンネル

—	河川	—	河川
—	池	—	池
—	湖	—	湖
—	沼	—	沼
—	干潟	—	干潟
—	砂浜	—	砂浜
—	海岸	—	海岸
—	防波堤	—	防波堤
—	堤防	—	堤防
—	土堤	—	土堤
—	築港	—	築港
—	埋立	—	埋立
—	埋立	—	埋立
—	埋立	—	埋立
—	埋立	—	埋立
—	埋立	—	埋立

—	田	—	田
—	畑	—	畑
—	雑草	—	雑草
—	草地	—	草地
—	芝地	—	芝地
—	草地	—	草地
—	草地	—	草地
—	草地	—	草地
—	草地	—	草地
—	草地	—	草地
—	草地	—	草地
—	草地	—	草地

—	大	—	大
—	小	—	小
—	池	—	池
—	湖	—	湖
—	沼	—	沼
—	干潟	—	干潟
—	砂浜	—	砂浜
—	海岸	—	海岸
—	防波堤	—	防波堤
—	堤防	—	堤防
—	土堤	—	土堤
—	築港	—	築港
—	埋立	—	埋立
—	埋立	—	埋立
—	埋立	—	埋立
—	埋立	—	埋立
—	埋立	—	埋立

東広島市

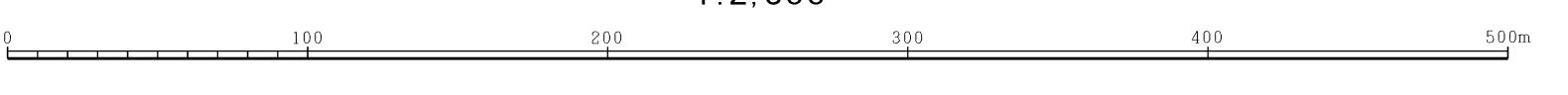
この測量成果は建設省国土院院長の指図を受けて得たものである。(測量番号)平60中公第151号

この測量成果は、国土院院長の承認及び指図を得て、同院所管の測量簿及び測量成果を使用して得たものである。(測量番号)平17中公第354号

測日 昭和61年3月(撮影昭和60年10月)
数値化 平成18年3月

産 緯 高 基準高
等高線間隔 2m

1:2,500



株式会社 日航コンサルタント調製

K-14