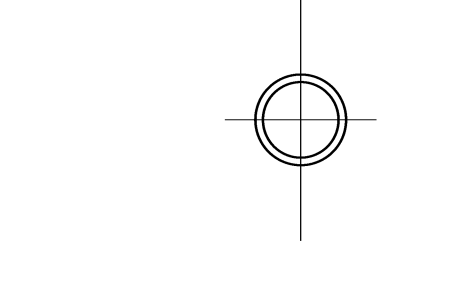
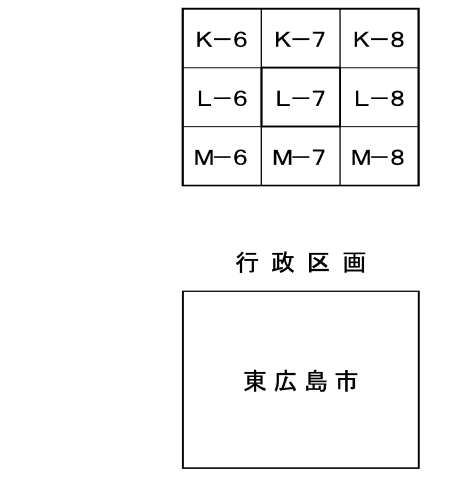
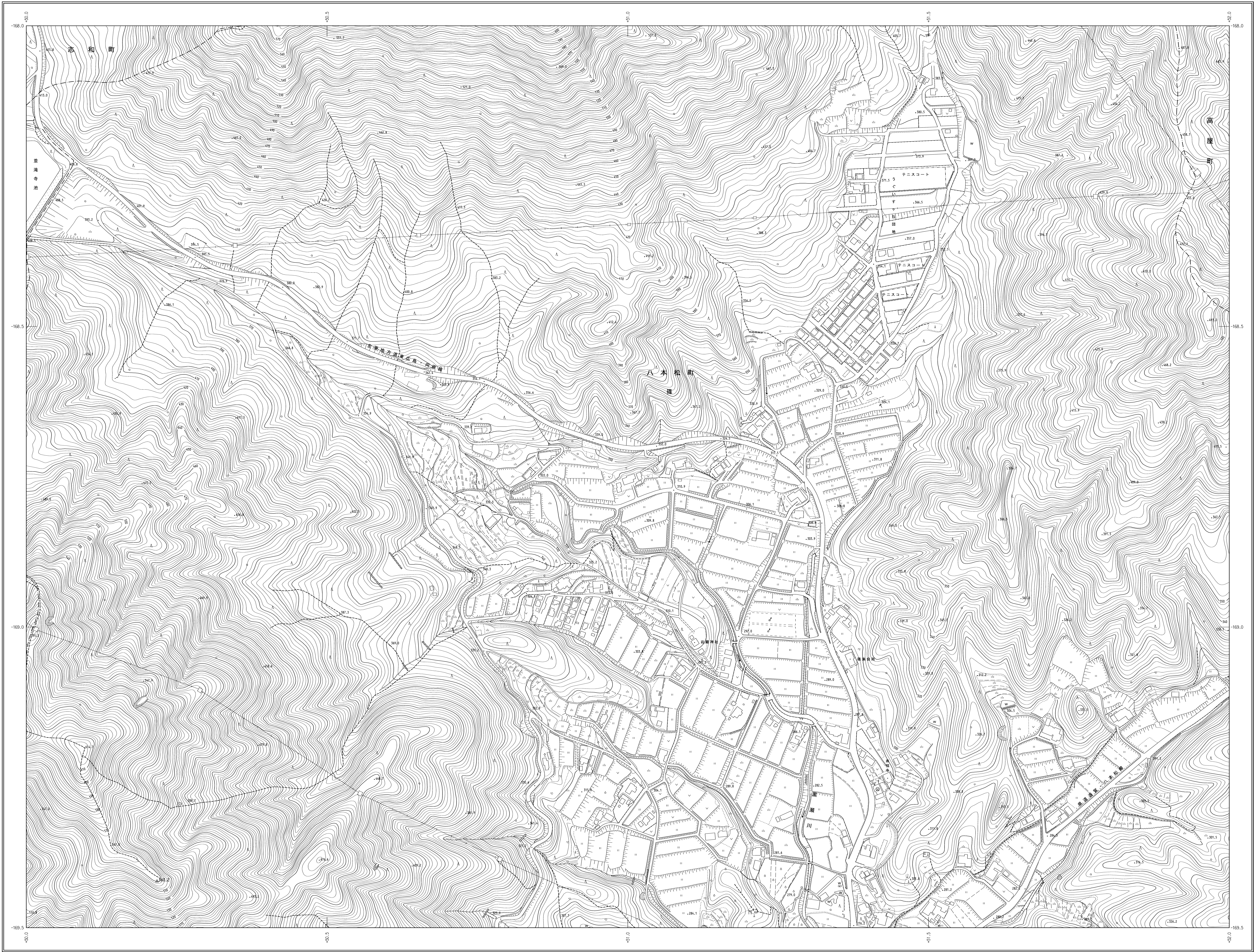


# 東広島市地形図 L-7

1:2,500地形図



### 記号

普通建物	△ 三角点
壁か3建物	⊚ 水源地
普通舞臺	▽ 公共建築物
壁か5舞臺	○ 公共建築物
	○ 電灯杆
	○ 電線杆
	○ 電線塔
	○ 電線支柱
	○ 電線立柱
	○ 電線鉄塔
	○ 電線鉄柱
	○ 電線鉄柱
	○ 電線鉄柱
	○ 電線鉄柱
	○ 電線鉄柱
	○ 電線鉄柱
	○ 電線鉄柱
	○ 電線鉄柱
	○ 電線鉄柱
	○ 電線鉄柱

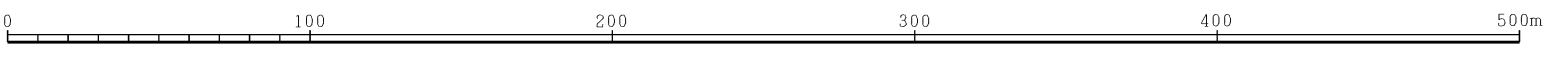
  

○ 官公署	○ 門
△ 裁判所	○ 墓
△ 検察庁	○ 記念碑
△ 郵便局	○ 立
△ 森林管理署	○ 待合
△ 交番	○ 灯
△ 消防署	○ 鳥居
○ 職業安定所	○ 神社
○ 児童遊園地	○ 社
○ 児童遊園地	○ 社
○ 児童遊園地	○ 社
○ 児童遊園地	○ 社
○ 児童遊園地	○ 社
○ 児童遊園地	○ 社
○ 児童遊園地	○ 社
○ 児童遊園地	○ 社
○ 児童遊園地	○ 社
○ 児童遊園地	○ 社
○ 児童遊園地	○ 社
○ 児童遊園地	○ 社
○ 児童遊園地	○ 社
○ 児童遊園地	○ 社
○ 児童遊園地	○ 社
○ 児童遊園地	○ 社
○ 児童遊園地	○ 社
○ 児童遊園地	○ 社
○ 児童遊園地	○ 社

製図 昭和46年10月 (撮影 昭和46年5月)  
数値化 平成18年3月

産 高 集積系  
等高線間隔 2m

1:2,500



この地図は、測量法の規定に基づき国土院院長の承認を得て、  
公共測量実施計画書を提出し、かつ監理官の承認を得て、  
同院所管の測量機器及び測量成果を使用して制作したものである。  
(承認番号)昭46第1030号

この測量成果は、国土院院長の承認及び調査を得て、  
同院所管の測量機器及び測量成果を使用して制作したものである。  
(承認番号)平17中公第354号

東  
広  
島  
市

L-7