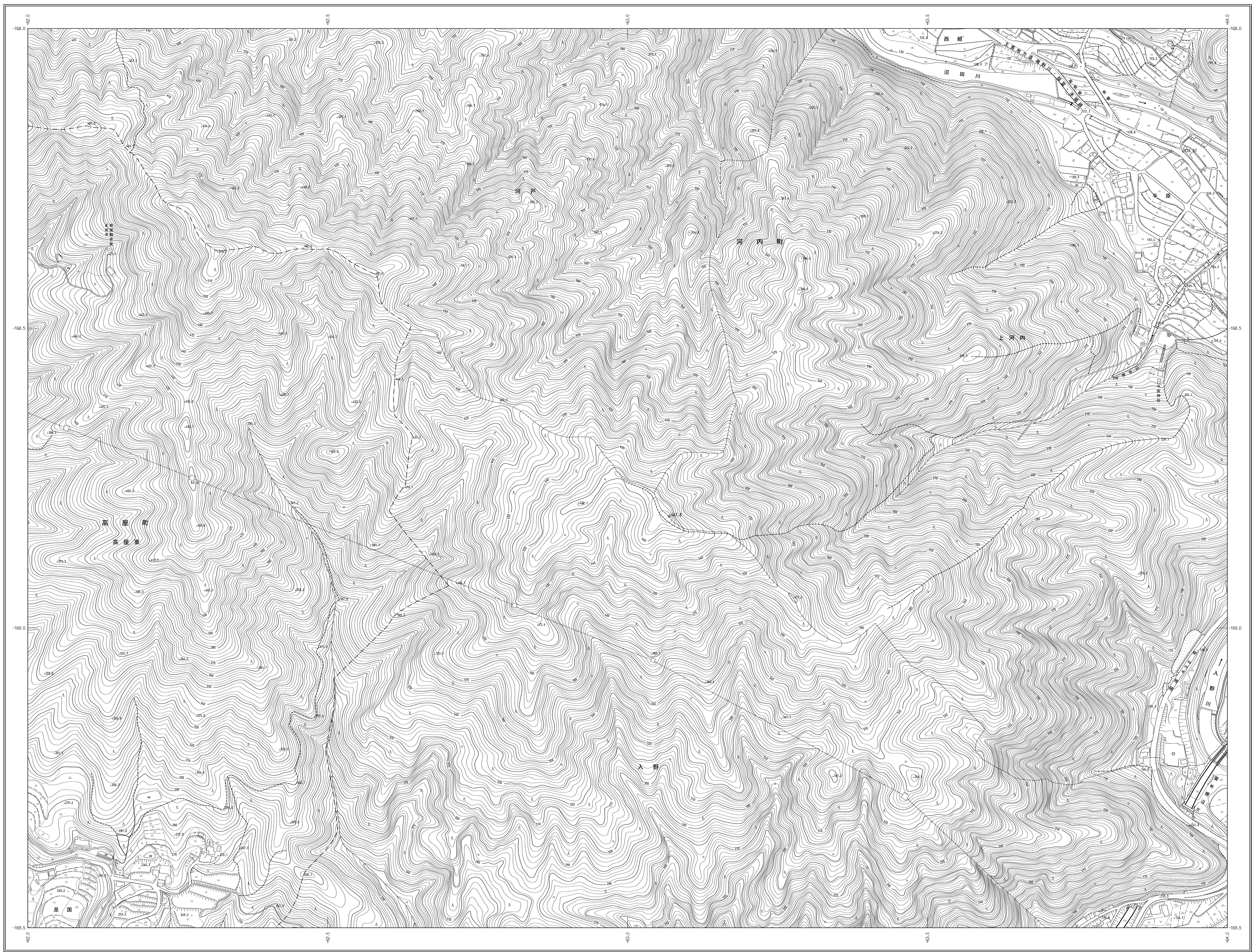


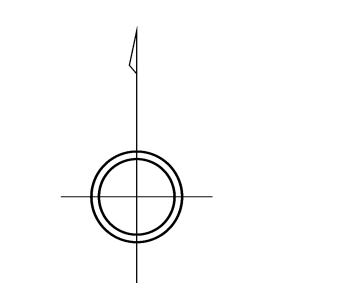
東広島市地形図 L-13

1:2,500地形図



K-12	K-13	K-14
L-12	L-13	L-14
M-12	M-13	M-14

行政区画
東広島市



記号

普通建物	▲ 25.6 三角点
壁の建物	□ 25.62 水塔
普通無壁命	○ 25.6 公共電灯
壁の無壁命	▽ 25.6 公共電灯
	● 25.62 公共電灯
	○ 25.6 電柱
	○ 25.6 電柱
	○ 25.6 電柱
	○ 25.6 電柱

官公署	門
裁判所	庭
検察庁	基
税務署	記
郵便局	立
森林管理署	部
警察署	局
消防署	局
労働基準監督署	局
農業安定所	局
区民センター	局
神社	社
花寺	院
中学校	校
小学校	校
幼稚園	園
公園	公
保育園	園
病院	院
銀行	行
信用組合	会
農協	協
工場	場
発電所	所
緑地	地
駐車場	場

真鍮道路	普通道路
軽便道	特殊軌道
徒歩道	索道
踏切	建設中軌道
建設中道路	鉄道場
歩道・分岐等	歩道・分岐等
道路のトンネル	道路のトンネル
鉄道	鉄道のトンネル
橋	橋
橋脚	橋脚
橋脚	橋脚
橋脚	橋脚
橋脚	橋脚
橋脚	橋脚
橋脚	橋脚
橋脚	橋脚
橋脚	橋脚
橋脚	橋脚

田	畑	園地	樹園地
雑草	雑草	雑草	雑草
雑草	雑草	雑草	雑草
雑草	雑草	雑草	雑草
雑草	雑草	雑草	雑草
雑草	雑草	雑草	雑草
雑草	雑草	雑草	雑草
雑草	雑草	雑草	雑草
雑草	雑草	雑草	雑草
雑草	雑草	雑草	雑草

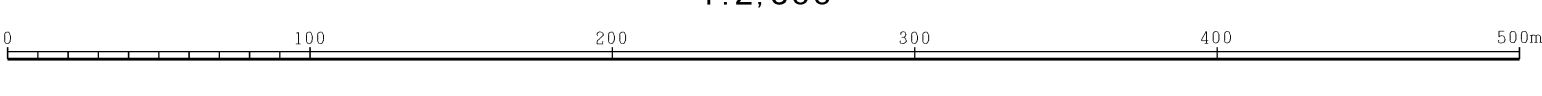
大川	中川	小川	水たまり
大川	中川	小川	水たまり
大川	中川	小川	水たまり
大川	中川	小川	水たまり
大川	中川	小川	水たまり
大川	中川	小川	水たまり
大川	中川	小川	水たまり
大川	中川	小川	水たまり
大川	中川	小川	水たまり
大川	中川	小川	水たまり

大川	中川	小川	水たまり
大川	中川	小川	水たまり
大川	中川	小川	水たまり
大川	中川	小川	水たまり
大川	中川	小川	水たまり
大川	中川	小川	水たまり
大川	中川	小川	水たまり
大川	中川	小川	水たまり
大川	中川	小川	水たまり
大川	中川	小川	水たまり

(1) 測図 昭和40年10月 (撮影 昭和48年9月)
(2) 測図 昭和61年3月 (撮影 昭和60年10月)
(112) 数値化 平成18年3月

産 緯 高 築 団 地
等高線間隔 2m

1:2,500



この地図は、測量法の規定に基づき国土院院長に
公共測量実施計画書を出し、かつ該院長の承認を得て
同院所管の測量機及び測量成果を使用して製したもので
ある。(承認番号)昭48第1030号

この測量成果は、国土院院長の承認を受け
製したものである。(調査番号)平60中公第191号

この測量成果は、国土院院長の承認及び測量機等
の承認を得たものである。(承認番号)平17中公第354号

この測量成果は、国土院院長の承認を受け
製したものである。(調査番号)平60中公第191号

この測量成果は、国土院院長の承認を受け
製したものである。(調査番号)平60中公第191号

株式会社 日航コンサルタント調製

東
広
島
市