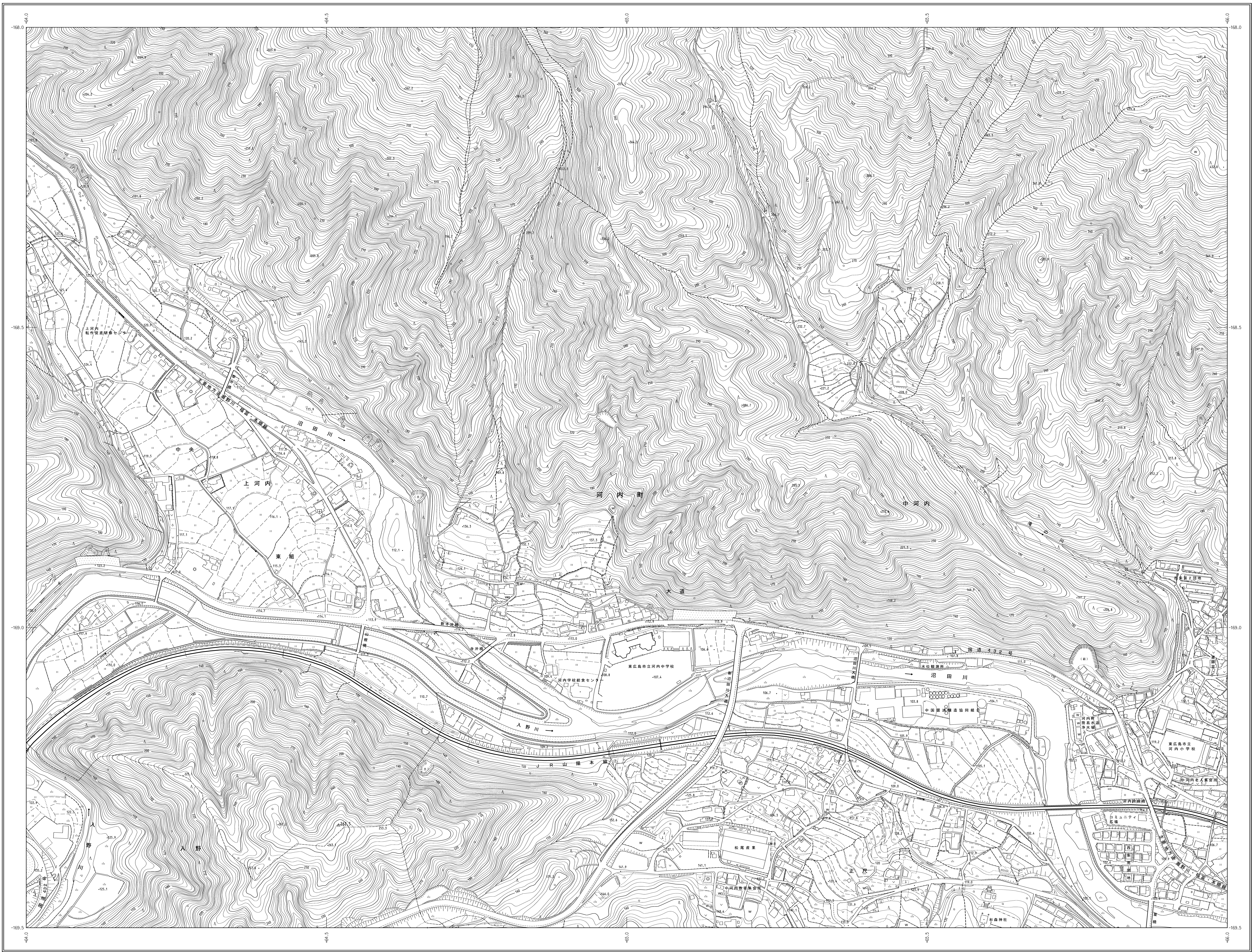


東広島市地形図 L-14

1:2,500地形図



K-13 K-14 K-16
L-13 L-14 L-16
M-13 M-14 M-16

行政区画
東広島市

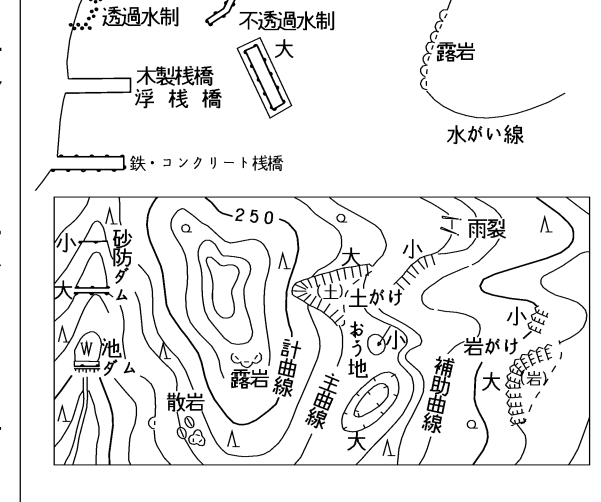
記号

- | | | | |
|---|-------|---|------|
| □ | 普通建物 | △ | 三角点 |
| ■ | 壁5建物 | ○ | 水塔 |
| ○ | 普通郵便局 | ▽ | 公共電燈 |
| ■ | 壁5郵便局 | ● | 公共電燈 |
| ○ | 壁5郵便局 | ● | 公共電燈 |
| ○ | 壁5郵便局 | ● | 公共電燈 |
| ○ | 壁5郵便局 | ● | 公共電燈 |

- | | | | |
|---|--------|---|-----|
| ○ | 官公署 | ○ | 門 |
| △ | 裁判所 | ○ | 墓 |
| △ | 検察庁 | △ | 記念碑 |
| △ | 税務署 | △ | 立念碑 |
| △ | 郵便局 | △ | 鳥飼 |
| △ | 森林管理署 | △ | 燈 |
| △ | 警察署 | △ | 燈 |
| △ | 消防署 | △ | 燈 |
| △ | 農林事務所 | △ | 燈 |
| △ | 農業安定所 | △ | 燈 |
| △ | 区民センター | △ | 燈 |
| △ | 神社 | △ | 燈 |
| △ | 花寺 | △ | 燈 |
| △ | 天文学校 | △ | 燈 |
| △ | 幼稚園 | △ | 燈 |
| △ | 保育園 | △ | 燈 |
| △ | 病院 | △ | 燈 |
| △ | 銀行 | △ | 燈 |
| △ | 信用組合 | △ | 燈 |
| △ | 商店 | △ | 燈 |
| △ | 工場 | △ | 燈 |
| △ | 変電所 | △ | 燈 |
| △ | 建設現場 | △ | 燈 |
| △ | 駅前広場 | △ | 燈 |
| △ | 駐車場 | △ | 燈 |

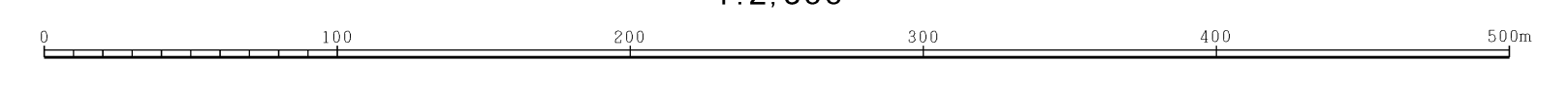
- | | | | |
|---|----|---|----|
| □ | 田 | □ | 園地 |
| □ | 畑 | □ | 荒地 |
| □ | 草地 | □ | 山 |
| □ | 芝地 | □ | 山 |
| □ | 庄田 | □ | 山地 |
| □ | 森林 | □ | 竹林 |
| □ | 茶畑 | □ | 竹林 |

- | | | | |
|---|---|---|---|
| □ | 水 | □ | 水 |
| □ | 水 | □ | 水 |
| □ | 水 | □ | 水 |
| □ | 水 | □ | 水 |



この測量成果は建設省国土院院長の指図に基づいて行われたものである。(測量番号)平60中公第15号
この測量成果は、国土院院長の承認及び指図を得て行われたものである。(測量番号)平17中公第35号

1:2,500



株式会社 日航コンサルタント調製

L-14

測 図 昭和 61 年 3 月 (撮影 昭和 60 年 10 月)
数 値 化 平成 18 年 3 月
産 緯 高 築 地 高
等 高 線 間 隔 2m