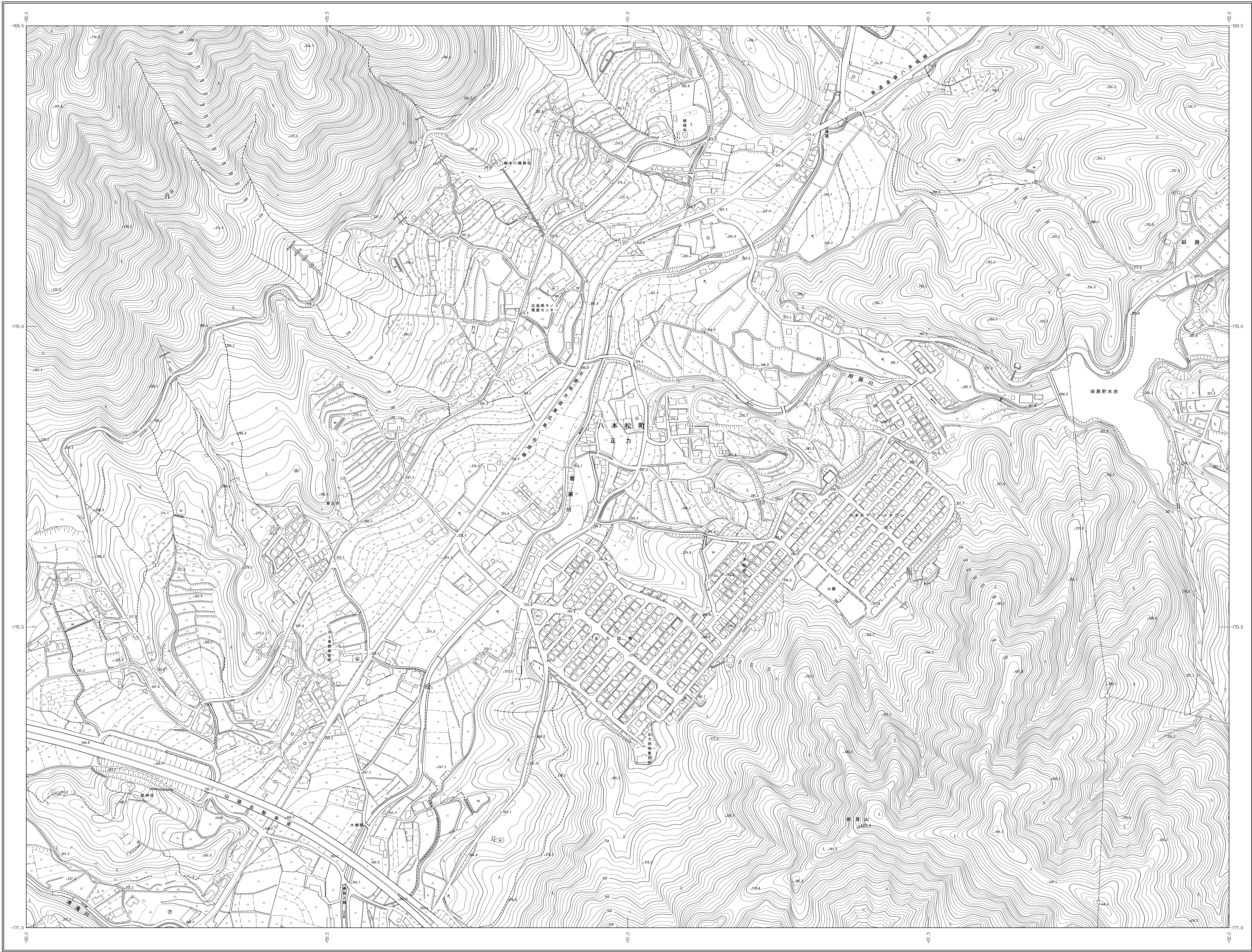


東広島市地形図 M-7

1:2,500地形図



L-6	L-7	L-8
M-6	M-7	M-8
N-6	N-7	N-8

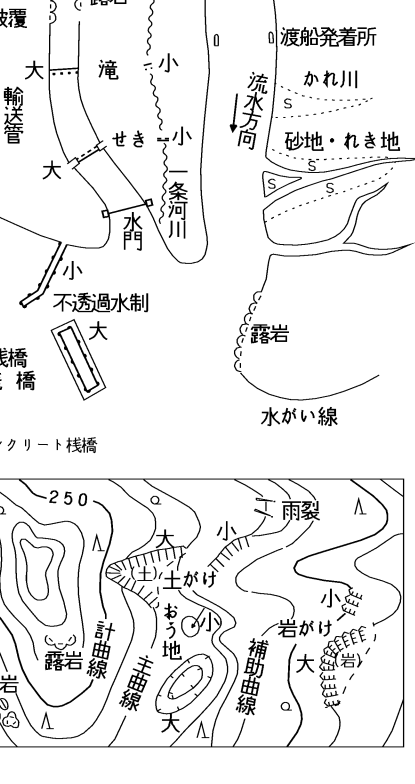
行政区画
東広島市

記号

□ 普通建物	△ 三角点
□ 型5建物	□ 25.62水準点
□ 普通無壁倉	▽ 25.6水準点
□ 型5有壁倉	□ 25.62公設標高
	▽ 25.6公設標高
	○ 25.6電圧標高
	○ 25.6電圧標高
	○ 電圧標高

◎ 官公署	◎ 門
△ 裁判所	△ 墓
△ 検検所	△ 記念碑
△ 郵便局	△ 立像
△ 森林管理署	△ 部局
△ 警察署	△ 灯台
△ 消防署	△ 鳥居
△ 用務所	△ 旗
◎ 職業安定所	◎ 旗
◎ 区民センター	◎ 旗
◎ 社	◎ 旗
◎ 神社	◎ 旗
◎ 花寺	◎ 旗
◎ 十文字	◎ 旗
◎ 文学校	◎ 旗
◎ 幼稚園	◎ 旗
◎ 保育園	◎ 旗
◎ 病院	◎ 旗
◎ 銀行	◎ 旗
◎ 公民館	◎ 旗
◎ 公園	◎ 旗
◎ 公園	◎ 旗
◎ 公園	◎ 旗
◎ 公園	◎ 旗
◎ 公園	◎ 旗
◎ 公園	◎ 旗

田	畑	田	田	田	田	田	田	田	田
◎	◎	◎	◎	◎	◎	◎	◎	◎	◎
◎	◎	◎	◎	◎	◎	◎	◎	◎	◎
◎	◎	◎	◎	◎	◎	◎	◎	◎	◎
◎	◎	◎	◎	◎	◎	◎	◎	◎	◎
◎	◎	◎	◎	◎	◎	◎	◎	◎	◎

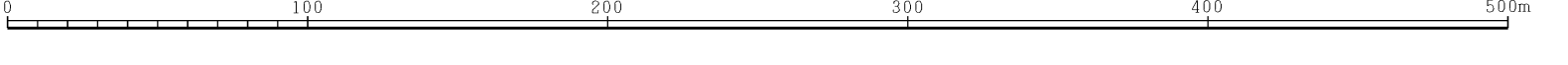


株式会社 日紙コンサルタント調製

測 図 昭和46年10月(撮影 昭和46年5月)
数値化 平成18年3月
一部修正 平成21年3月(撮影 平成20年5月)

産 緯 高 基準高
等高線間隔 2m

1:2,500



この地形図は、測量法の規定に基づき国土院院長に
公共測量実施計画書を提出し、かつ院院長の承認を得て
院所管の測量標及び測量成果を使用して製したものであ
る。(承認番号)昭46第1030号

この測量成果は、国土院院長の承認及び院書を得て
院所管の測量標及び測量成果を使用して製したものであ
る。(承認番号)平17中公第54号

東
広
島
市

M-7