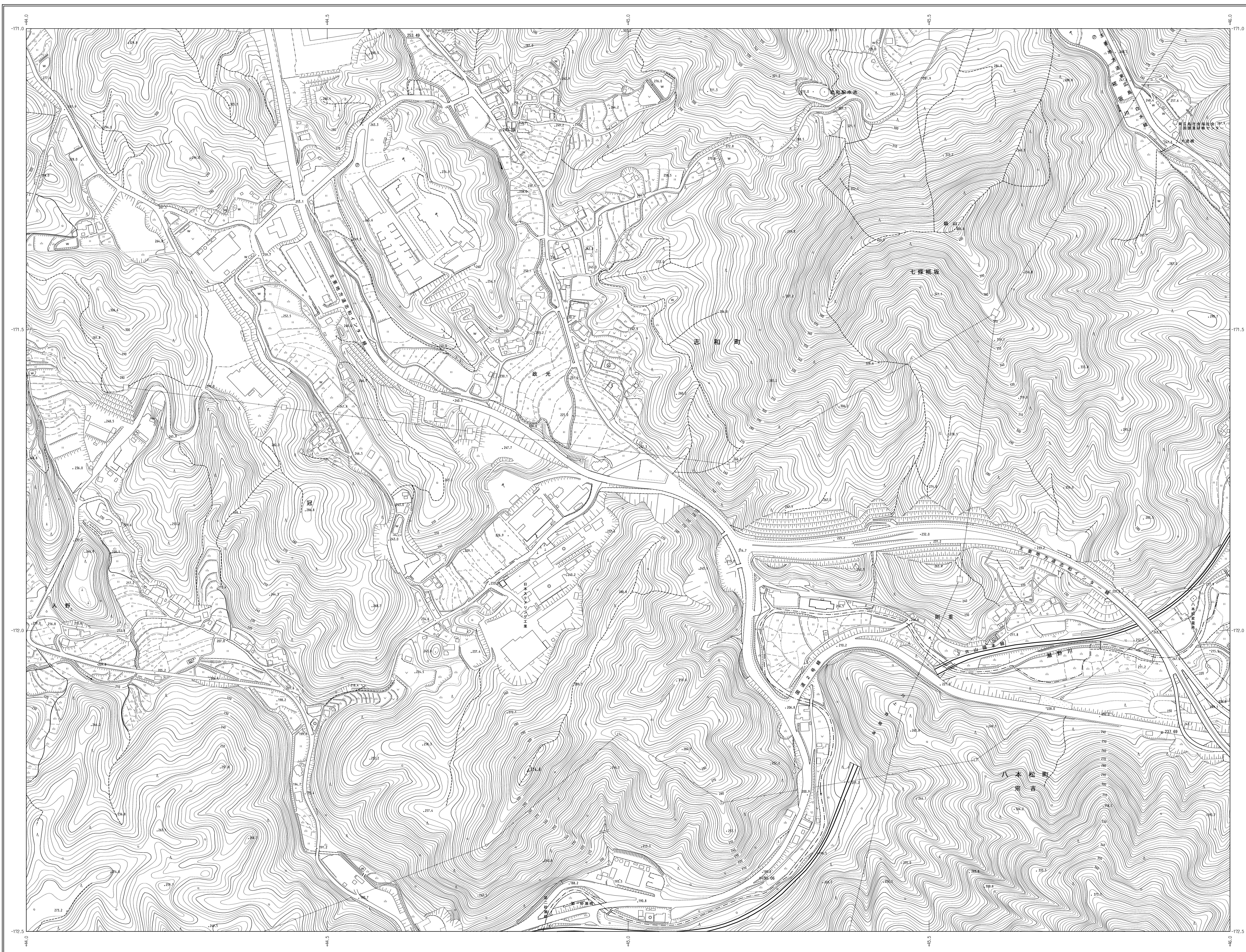


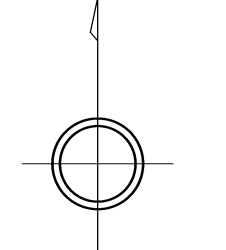
# 東広島市地形図 N-4

1:2,500地形図



M-3	M-4	M-5
N-3	N-4	N-5
O-3	O-4	O-5

行政区画  
東広島市



記号

○	普通建物	△	三角点
□	壁つき建物	●	水塔
○	普通郵便局	◆	公共電燈
○	壁つき郵便局	▽	公共電燈
○	普通郵便局	■	公共電燈
○	壁つき郵便局	◆	公共電燈
○	普通郵便局	◆	公共電燈
○	壁つき郵便局	◆	公共電燈

○	官公署	○	門
△	裁判所	○	戸
△	検察庁	○	基
△	税務署	○	礎
△	郵便局	○	記念碑
△	森林管理署	○	燈台
△	交番	○	鳥居
△	消防署	○	旗
△	警察署	○	旗
△	労働安定所	○	旗
△	区役所	○	旗
△	出立所	○	旗
△	神社	○	旗
△	花寺	○	旗
△	十文字神社	○	旗
△	天文学校	○	旗
△	幼稚園	○	旗
△	保育園	○	旗
△	保育所	○	旗
△	病院	○	旗
△	協同組合	○	旗
△	工業	○	旗
△	工場	○	旗
△	変電所	○	旗
△	建設センター	○	旗
△	駐留場	○	旗

—	真鍮線	—	普通鉄道
—	軽便鉄道	—	特殊鉄道
—	徒歩道	—	索道
—	鉄管	—	建設中の鉄道
—	建設中の道路	—	鉄道場
—	歩道・分岐等	—	プラットフォーム
—	道路のトンネル	—	及び設備
—	道路橋	—	鉄道のトンネル
—	堤防	—	鉄道のトンネル
—	橋脚	—	鉄道のトンネル
—	橋脚	—	鉄道のトンネル
—	橋脚	—	鉄道のトンネル
—	橋脚	—	鉄道のトンネル

—	町界	—	市界
—	北側の境界	—	北側の境界
—	町の境界	—	町の境界
—	町界	—	町界

○	田	○	草地
○	畑	○	山地
○	雑草	○	山地
○	雑草	○	山地
○	雑草	○	山地
○	雑草	○	山地
○	雑草	○	山地
○	雑草	○	山地
○	雑草	○	山地
○	雑草	○	山地

—	小川	—	調整池
—	地上	—	調整池
—	地下	—	調整池
—	調整池	—	調整池
—	調整池	—	調整池
—	調整池	—	調整池
—	調整池	—	調整池
—	調整池	—	調整池
—	調整池	—	調整池
—	調整池	—	調整池

株式会社 日航コンサルタント調製

東広島市

この地図は、測量法の規定に基づき国土院院長に  
 公共測量業務計画書を出し、かつ国土院院長の承認を得て  
 国土院の測量結果及び測量結果を使用して製したものであ  
 る。(承認番号)昭48第1030号

この測量結果は、国土院院長の承認及び測量結果を得て  
 同院所管の測量結果及び測量結果を使用して製したものであ  
 る。(承認番号)平17中公第354号

測高は平成14年度国土交通省告示第9号  
 の規定による測高である。  
 投影は横メルカトル投影法  
 図面に示してある標高はキロメートル単位  
 方面は0.5メートル間隔  
 高さの基準は東京湾の平均海面  
 等高線の間隔は2メートル  
 平面図外投影結果は、世界測地系による