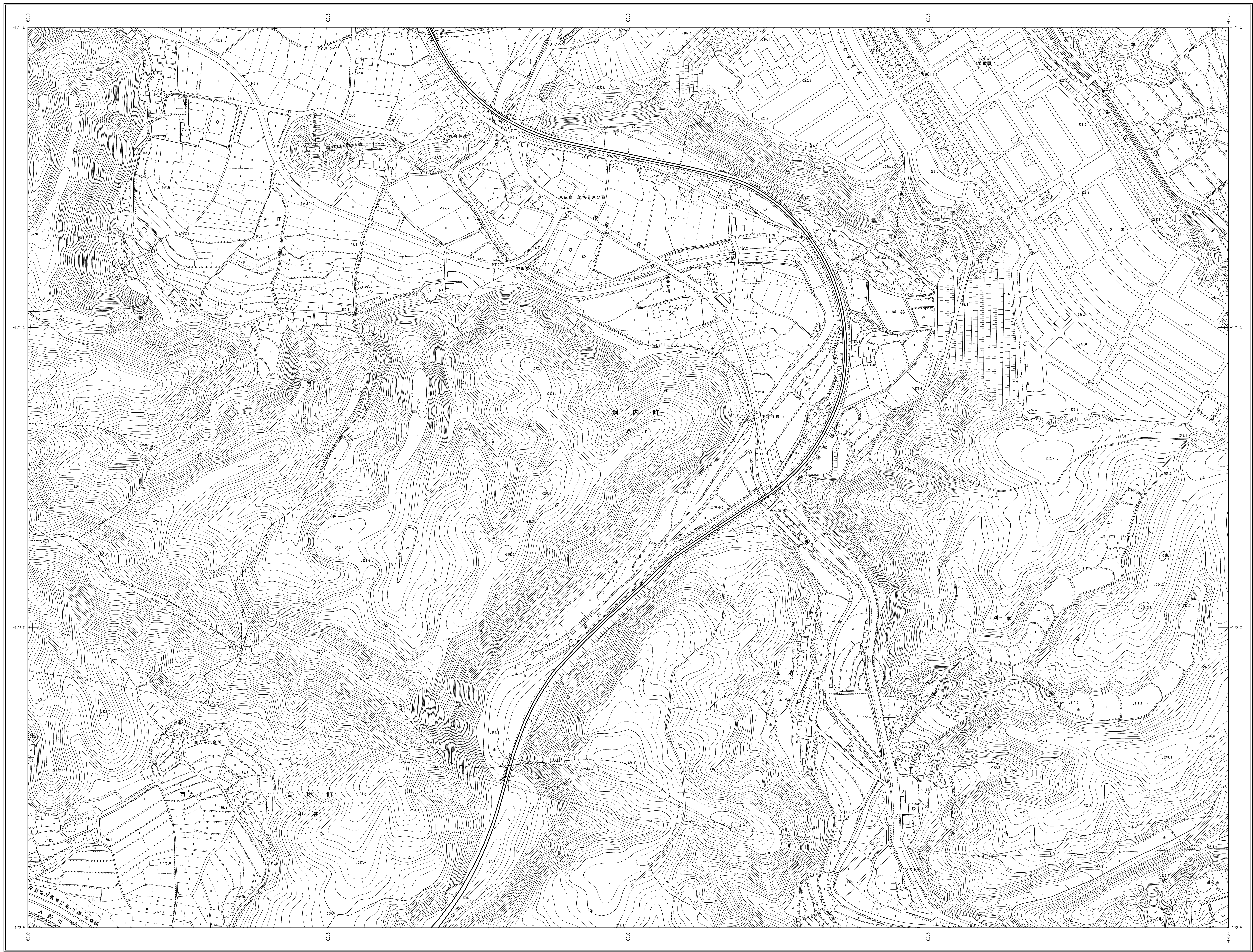


東広島市地形図 N-13

1:2,500地形図



M-12M-13M-14
N-12N-13N-14
O-12O-13O-14

行政区画
東広島市

記号

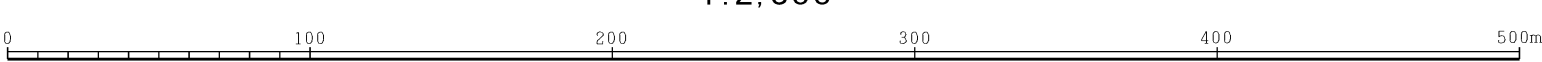
- | | | | |
|---|--------|---|-------|
| □ | 普通建物 | △ | 三角点 |
| □ | 壁か3建物 | ○ | 水窪点 |
| □ | 普通無壁倉 | ▽ | 公設測量点 |
| □ | 壁か3無壁倉 | ● | 公設測量点 |
| | | ○ | 電柱 |
| | | ○ | 電柱 |
-
- | | | | |
|---|-------|---|-----|
| ○ | 官公署 | △ | 門 |
| △ | 裁判所 | △ | 基礎 |
| △ | 検察庁 | △ | 記念碑 |
| △ | 郵便局 | △ | 立石 |
| △ | 森林管理署 | △ | 待合 |
| △ | 警察署 | △ | 灯台 |
| △ | 消防署 | △ | 墓 |
| △ | 用務所 | △ | 旗 |
| △ | 職業安定所 | △ | 旗 |
| △ | 区役所 | △ | 旗 |
| △ | 出張所 | △ | 旗 |
| △ | 神社 | △ | 旗 |
| △ | 花寺 | △ | 旗 |
| △ | 学校 | △ | 旗 |
| △ | 中学校 | △ | 旗 |
| △ | 幼稚園 | △ | 旗 |
| △ | 保育園 | △ | 旗 |
| △ | 病院 | △ | 旗 |
| △ | 協同組合 | △ | 旗 |
| △ | 商店 | △ | 旗 |
| △ | 工場 | △ | 旗 |
| △ | 変電所 | △ | 旗 |
| △ | 建設現場 | △ | 旗 |
| △ | 駐車場 | △ | 旗 |
-
- | | | | |
|---|---------|---|---------|
| — | 真備道路 | — | 普通鉄道 |
| — | 軽便鉄道 | — | 特殊鉄道 |
| — | 徒歩道 | — | 索道 |
| — | 遊歩道 | — | 建設中鉄道 |
| — | 建設中道路 | — | 鉄道橋 |
| — | 歩道・分岐路 | — | 鉄道橋 |
| — | 道路のトンネル | — | 鉄道のトンネル |
| — | 道路橋 | — | 鉄道のトンネル |
| — | 建設中道路 | — | 鉄道のトンネル |
| — | 橋 | — | 送電線 |
| — | 橋 | — | 送電線 |
| — | 橋 | — | 送電線 |
| — | 橋 | — | 送電線 |
| — | 橋 | — | 送電線 |
-
- | | | | |
|---|---|---|----|
| — | 田 | — | 雑草 |
| — | 畑 | — | 雑草 |
| — | 畑 | — | 雑草 |
| — | 畑 | — | 雑草 |
| — | 畑 | — | 雑草 |
-
- | | | | |
|---|----|---|----|
| — | 小川 | — | 水窪 |
| — | 大川 | — | 水窪 |
| — | 水窪 | — | 水窪 |
| — | 水窪 | — | 水窪 |

株式会社 日航コンサルタント調製

(1) 測図 昭和40年10月 (撮影 昭和48年5月)
(2) 測図 昭和01年3月 (撮影 昭和00年10月)
(1.1) 数値化 平成18年3月

産 緯 高 築 団 高
等高線間隔 2m

1:2,500



この地図は、測量法の規定に基づき国土院院長に
公共測量計画届書を提出し、かつ国土地理院長を
得て測量成果を提出し、かつ測量院長の承認を得て
測量成果の測量精度及び測量成果を使用し得たものである。
(承認番号)昭48第1030号

この測量成果は、国土院院長の承認及び測量院
長を以て測量成果の測量精度及び測量成果を使用し得たものである。
(承認番号)平17中公第354号

この測量成果は、測量院院長の承認を受け
得たものである。(調査番号)平60中公第151号

東
広
島
市

N-13