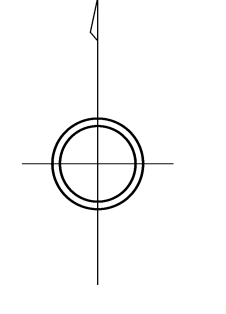
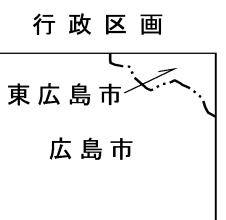
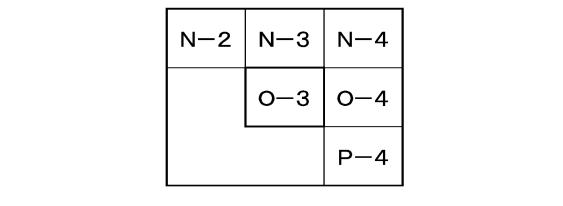
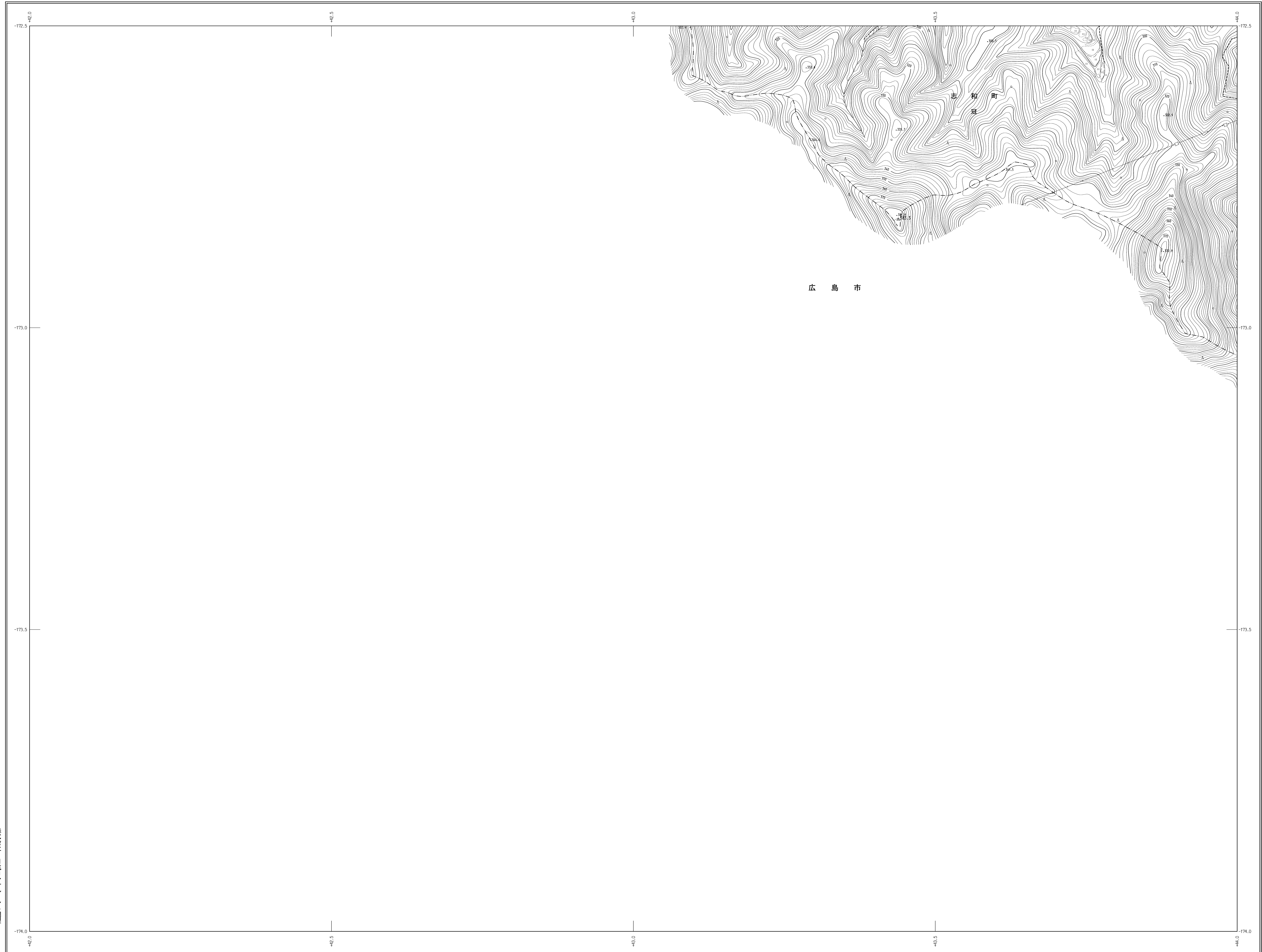


1:2,500地形図

# 東広島市地形図 O-3



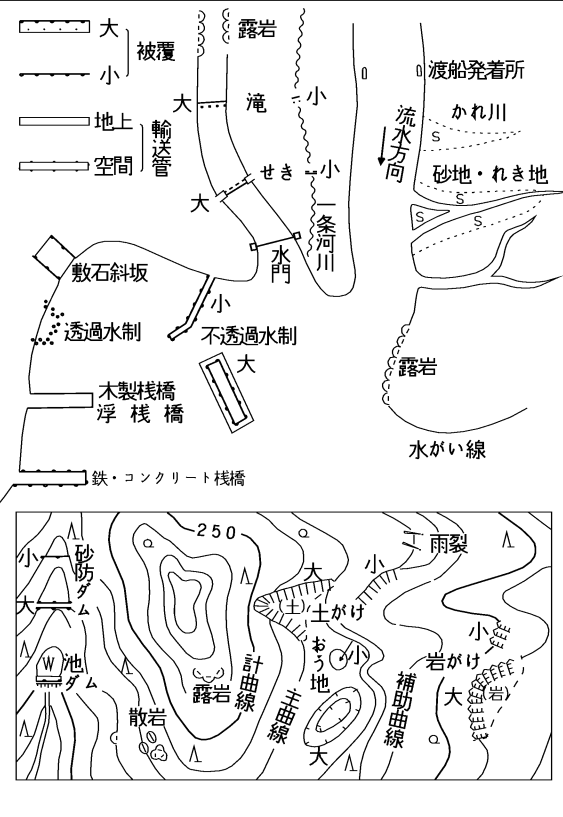
記号

□	普通建物	▲	三角点
□	壁付き建物	⊕	水準点
○	普通無壁倉	▽	公設水準点
○	壁付き無壁倉	●	公設水準点
		●	公設水準点
		●	公設水準点
		●	公設水準点
		●	公設水準点

○	官公署	○	門
△	裁判所	⊕	墓
△	診療所	⊕	記念碑
△	税務署	⊕	立像
△	郵便局	⊕	灯台
△	森林管理署	⊕	鳥居
△	警察署	⊕	神社
△	消防署	⊕	旗
△	農業安定所	⊕	神社
△	区民センター	⊕	神社
△	出張所	⊕	神社
△	神社	⊕	神社
△	花寺	⊕	神社
△	幼稚園	⊕	神社
△	小学校	⊕	神社
△	中学校	⊕	神社
△	幼稚園・保育園	⊕	神社
△	公民館・公民館	⊕	神社
△	保育所	⊕	神社
△	病院	⊕	神社
△	協同組合	⊕	神社
△	倉庫	⊕	神社
△	火葬場	⊕	神社
△	工場	⊕	神社
△	変電所	⊕	神社
△	建設現場	⊕	神社
△	駐車場	⊕	神社

—	真鍮道路	—	普通鉄道
—	軽便鉄道	—	特殊鉄道
—	徒歩道	—	索道
—	踏切	—	建設中の鉄道
—	建設中の道路	—	鉄道橋
—	歩道・分岐等	—	軌道の設備等
—	道路のトンネル	—	軌道の設備等
—	道路橋	—	軌道の設備等
—	徒歩橋	—	軌道の設備等
—	橋脚	—	軌道の設備等
—	橋脚	—	軌道の設備等
—	橋脚	—	軌道の設備等
—	橋脚	—	軌道の設備等
—	橋脚	—	軌道の設備等
—	橋脚	—	軌道の設備等
—	橋脚	—	軌道の設備等

■	田	■	雑穀畑	■	樹木	■	樹木
■	畑	■	雑穀畑	■	樹木	■	樹木
■	畑	■	雑穀畑	■	樹木	■	樹木
■	畑	■	雑穀畑	■	樹木	■	樹木
■	畑	■	雑穀畑	■	樹木	■	樹木
■	畑	■	雑穀畑	■	樹木	■	樹木
■	畑	■	雑穀畑	■	樹木	■	樹木
■	畑	■	雑穀畑	■	樹木	■	樹木



この地形図は、測量法の規定に基づき国土院院長に承認を得て、公共測量業務計画書に基づき、かつ測量院院長の承認を得て、測量院の測量機及び測量成果を使用して編製したものである。(承認番号)昭48第1030号

株式会社 日航コンサルタント調査

東広島市