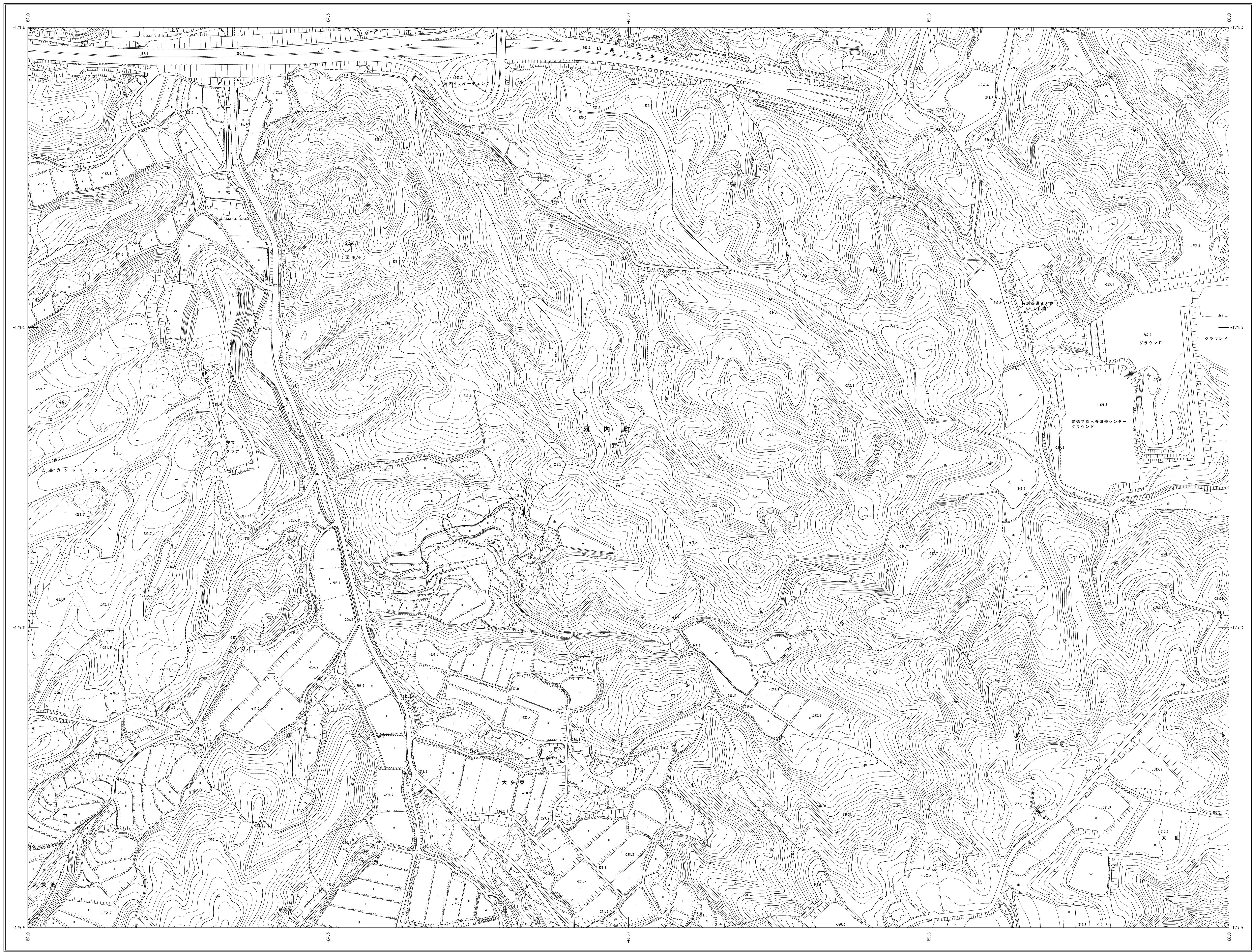


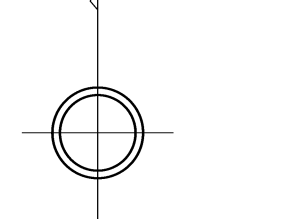
東広島市地形図 P-14

1:2,500地形図



0-130-140-15
P-13 P-14 P-15
0-130-140-15

行政区画
東広島市



記号

- | | | | |
|---|----------|---|-------------|
| □ | 普通建物 | △ | 25.6 三角点 |
| □ | 2.5 建物 | ○ | 25.62 水準点 |
| □ | 普通無壁倉庫 | ▽ | 25.6 公設水準点 |
| □ | 2.5 無壁倉庫 | ● | 25.62 公設水準点 |
| □ | 普通無壁倉庫 | ● | 25.6 公設水準点 |
| □ | 2.5 無壁倉庫 | ● | 25.6 公設水準点 |
| □ | 普通無壁倉庫 | ● | 25.6 公設水準点 |
| □ | 2.5 無壁倉庫 | ● | 25.6 公設水準点 |
-
- | | | | |
|---|--------|---|-----|
| ○ | 官公署 | □ | 門 |
| △ | 裁判所 | △ | 歴門 |
| △ | 検察庁 | △ | 基礎 |
| △ | 税務署 | △ | 記念碑 |
| △ | 郵便局 | △ | 立石 |
| △ | 森林管理署 | △ | 燈台 |
| △ | 警察署 | △ | 鳥居 |
| △ | 消防署 | △ | 祠 |
| △ | 用務所 | △ | 旗 |
| △ | 職業安定所 | △ | 電線塔 |
| △ | 区民センター | △ | 電線塔 |
| △ | 神社 | △ | 電線塔 |
| △ | 花寺 | △ | 電線塔 |
| △ | 中学校 | △ | 電線塔 |
| △ | 小学校 | △ | 電線塔 |
| △ | 幼稚園 | △ | 電線塔 |
| △ | 保育園 | △ | 電線塔 |
| △ | 病院 | △ | 電線塔 |
| △ | 銀行 | △ | 電線塔 |
| △ | 信用金庫 | △ | 電線塔 |
| △ | 工務店 | △ | 電線塔 |
| △ | 工務店 | △ | 電線塔 |
| △ | 工務店 | △ | 電線塔 |
| △ | 工務店 | △ | 電線塔 |
-
- | | | | |
|---|---------|---|----------|
| — | 真鍮道路 | — | 普通鉄道 |
| — | 軽便道路 | — | 特殊鉄道 |
| — | 徒歩道 | — | 索道 |
| — | 幹線道路 | — | 建設中の鉄道 |
| — | 建設中の道路 | — | 鉄道場 |
| — | 歩道・分岐等 | — | プラットフォーム |
| — | 道路のトンネル | — | 及び跨線橋 |
| — | 道路橋 | — | 鉄道のトンネル |
| — | 橋 | — | 鉄道のトンネル |
| — | 橋 | — | 鉄道のトンネル |
| — | 橋 | — | 鉄道のトンネル |
| — | 橋 | — | 鉄道のトンネル |
-
- | | | | |
|---|---|---|----|
| — | 田 | — | 雑草 |
| — | 畑 | — | 雑草 |
| — | 畑 | — | 雑草 |
| — | 畑 | — | 雑草 |
| — | 畑 | — | 雑草 |
| — | 畑 | — | 雑草 |
| — | 畑 | — | 雑草 |
| — | 畑 | — | 雑草 |
-
- | | | | |
|---|----|---|----|
| — | 大川 | — | 河川 |
| — | 中川 | — | 河川 |
| — | 小川 | — | 河川 |
| — | 水田 | — | 河川 |
| — | 水田 | — | 河川 |
| — | 水田 | — | 河川 |
| — | 水田 | — | 河川 |
| — | 水田 | — | 河川 |

株式会社 日航コンサルタント調製

東広島市

製図 昭和 01 年 3 月 (撮影 昭和 60 年 10 月) 縮尺 平成 16 年 3 月 産 緯 高 築 団 地 等 高 線 間 隔 2m 1:2,500

この測量成果は建設省国土院院長の指図を受けて得たものである。(測量番号)平60中公第15号 この測量成果は、国土院院長の承認及び指図を得て得たものである。(測量番号)平17中公第354号