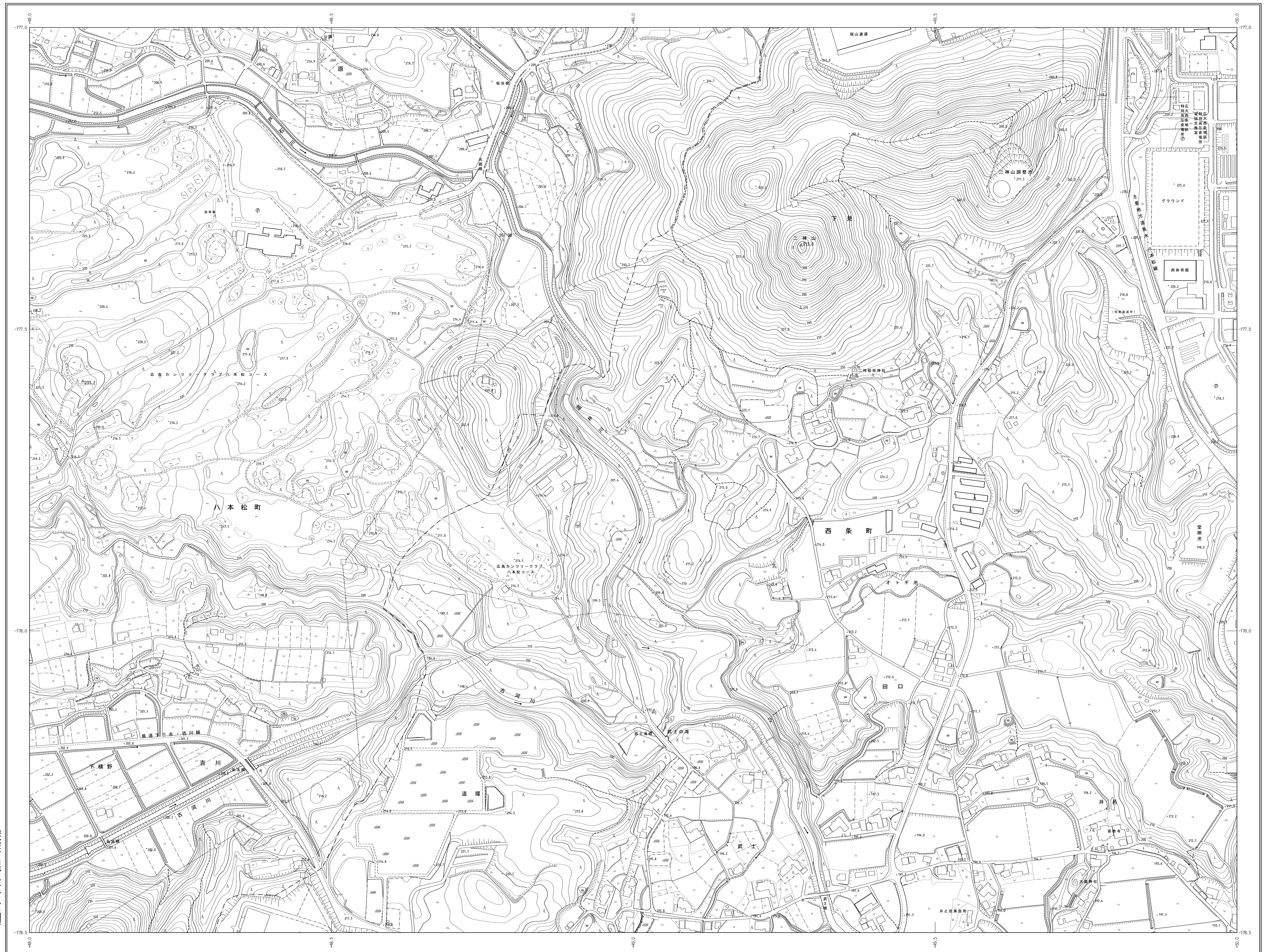


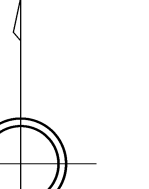
東広島市地形図 R-6

1:2,500地形図



Q-5	Q-6	Q-7
R-5	R-6	R-7
S-5	S-6	S-7

行政区画
東広島市



記号

△	普通建物	△	25.6	三角点
⬢	2階以上建物	⊙	25.6	水準点
⬢	普通無登台	▽	25.6	公共測量点
⬢	2階以上附登台	⊙	25.6	公共測量点
		⊙	25.6	標高8.9mの 公共測量点
		⊙	25.6	標高6.6mの 公共測量点
		⊙	25.6	電子基準点
		⊙	25.6	防災電子基準点
		⊙	25.6	防災電子基準点

△	官公署	⊙	門
△	裁判所	⊙	墓
△	検察庁	⊙	記念碑
△	郵便局	⊙	立石
△	森林管理署	⊙	路傍碑
△	警察署	⊙	灯台
△	消防署	⊙	高橋
△	労働組合	⊙	橋
△	職業安定所	⊙	橋脚
△	児童館	⊙	橋脚
△	保育園	⊙	橋脚
△	病院	⊙	橋脚
△	銀行	⊙	橋脚
△	信用組合	⊙	橋脚
△	農協	⊙	橋脚
△	水電線	⊙	橋脚
△	工場	⊙	橋脚
△	変電所	⊙	橋脚
△	給水塔	⊙	橋脚
△	舗設水塔	⊙	橋脚
△	モーターポンプ	⊙	橋脚
△	駐車場	⊙	橋脚

—	真横道路	—	普通鉄道
—	軽便道	—	特殊鉄道
—	徒歩道	—	索道
—	幹線	—	建設中の軌道
—	建設中の道路	—	鉄道橋
—	歩道・分岐等	—	架橋
—	道路のトンネル	—	架橋
—	歩道	—	架橋
—	堤防	—	架橋
—	橋	—	架橋
—	橋脚	—	架橋
—	橋脚	—	架橋
—	橋脚	—	架橋
—	橋脚	—	架橋

田	農地	田	農地
畑	農地	田	農地
田	農地	田	農地
田	農地	田	農地
田	農地	田	農地
田	農地	田	農地
田	農地	田	農地
田	農地	田	農地
田	農地	田	農地
田	農地	田	農地

△	池	△	池
△	池	△	池
△	池	△	池
△	池	△	池
△	池	△	池
△	池	△	池
△	池	△	池
△	池	△	池
△	池	△	池
△	池	△	池

△	池	△	池
△	池	△	池
△	池	△	池
△	池	△	池
△	池	△	池
△	池	△	池
△	池	△	池
△	池	△	池
△	池	△	池
△	池	△	池

測高基は平成14年度国土交通省告示第9号の標高による測量結果、投影はメルカトル投影法、図面に表示してある標高はキログラム単位、方位は0.5メートルの等高線、高さの基準は東京湾の平均海面、等高線の間隔は2メートル、平面図外標高は、世界測地系による。

この地図は、測量法の規定に基づき国土院院長に
公共測量計画届書を出し、かつ図院院長の承認を得て
図院所管の測量機及び測量成果を使用して図したものである。
〔承認番号〕昭48第1030号

この測量成果は、国土院院長の取寄をうけて得たものである。
〔承認番号〕平30中第16号

この測量成果は、国土院院長の承認及び取寄を得て
図院所管の測量機及び測量成果を使用して得たものである。
〔承認番号〕平17中第354号