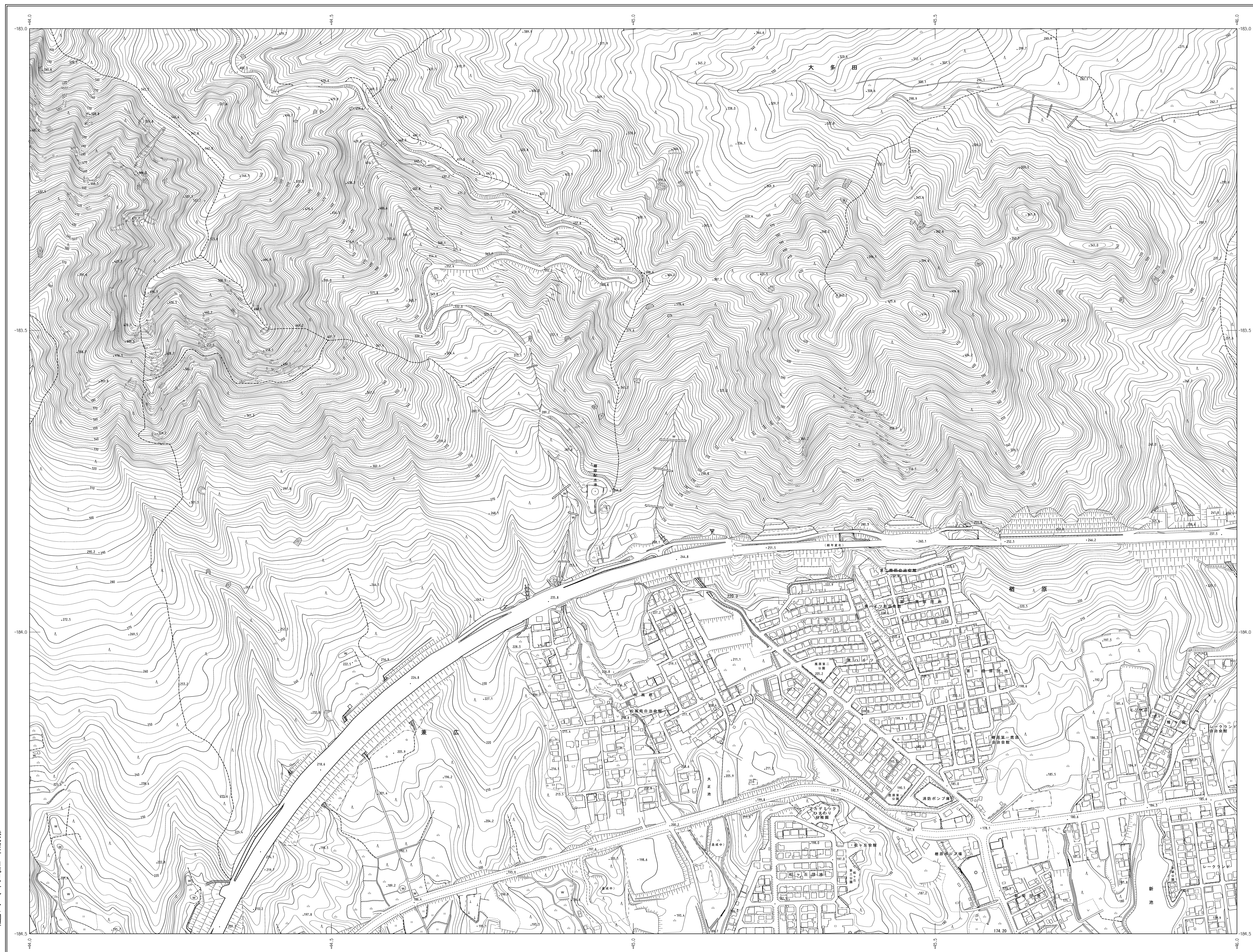


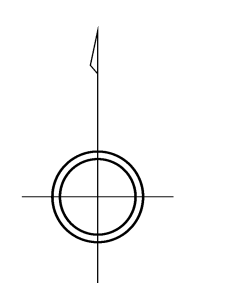
東広島市地形図 V-4

1:2,500地形図



U-3	U-4	U-5
V-3	V-4	V-5
W-3	W-4	W-5

行政区画
東広島市



記号

□	普通建物	△	三角点
□	変り5建物	○	水溜池
□	普通舞臺倉	▽	公立児童遊戯場
□	変り5舞臺倉	■	公立児童遊戯場
□	普通舞臺倉	●	公立児童遊戯場
□	変り5舞臺倉	◆	公立児童遊戯場
□	普通舞臺倉	●	公立児童遊戯場
□	変り5舞臺倉	●	公立児童遊戯場

◎	官公署	○	門
△	裁判所	△	礎
△	検察庁	△	記念碑
○	郵便局	△	立像
○	森林管理署	△	師待祠
○	交差点	△	灯台
○	用務室	△	鳥居
○	職業安定所	▽	旗
○	区役所	▽	旗
○	出立所	▽	旗
○	神社	▽	旗
○	花寺	▽	旗
○	小学校	▽	旗
○	中学校	▽	旗
○	幼稚園	▽	旗
○	保育園	▽	旗
○	病院	▽	旗
○	銀行	▽	旗
○	信用組合	▽	旗
○	商店	▽	旗
○	工場	▽	旗
○	発電所	▽	旗
○	緑地	▽	旗
○	駐在所	▽	旗

—	真備道路	—	普通鉄道
—	軽便道	—	特殊鉄道
—	徒歩道	—	索道
—	鉄道の踏切	—	建設中の鉄道
—	歩道・分歩等	—	鉄道橋
—	踏切のトラス	—	鉄道のトンネル
—	踏切のトラス	—	鉄道のトンネル
—	踏切のトラス	—	鉄道のトンネル

—	町界	—	界
—	北海道界	—	界
—	町界	—	界

田	畑	圃	圃
畑	圃	圃	圃
圃	圃	圃	圃
圃	圃	圃	圃

○	大	中	小	小	小
○	大	中	小	小	小

○	大	中	小
○	大	中	小

東
広
島
市

株式会社 日航コンサルト調製

測 図 昭和 50 年 2 月 (撮影 昭和 55 年 7 月)
修正数値化 平成 15 年 3 月 (撮影 平成 14 年 2 月)
数値化 平成 18 年 3 月
修正 平成 20 年 2 月 (撮影 平成 20 年 9 月)

産 緯 高 基準高
等高線間隔 2m

1:2,500

この測量成果は、国土交通省国土情報院長の承認及び助成を受けて同院所管の測量機及び測量成果を使用したものである。(承認番号)平14中公第08号

この測量成果は、国土情報院長の承認及び助成を受けて同院所管の測量機及び測量成果を使用したものである。(承認番号)平17中公第354号

この測量成果は、国土情報院長の助成を受けて得たものである。(助成番号)平277中公第47号

標高は平成14年度国土交通省告示第9号の標高による。平面図は、数値化された地形図から作成されたものであり、地形図とは異なる場合があります。また、平面図は、数値化された地形図から作成されたものであり、地形図とは異なる場合があります。

V-4