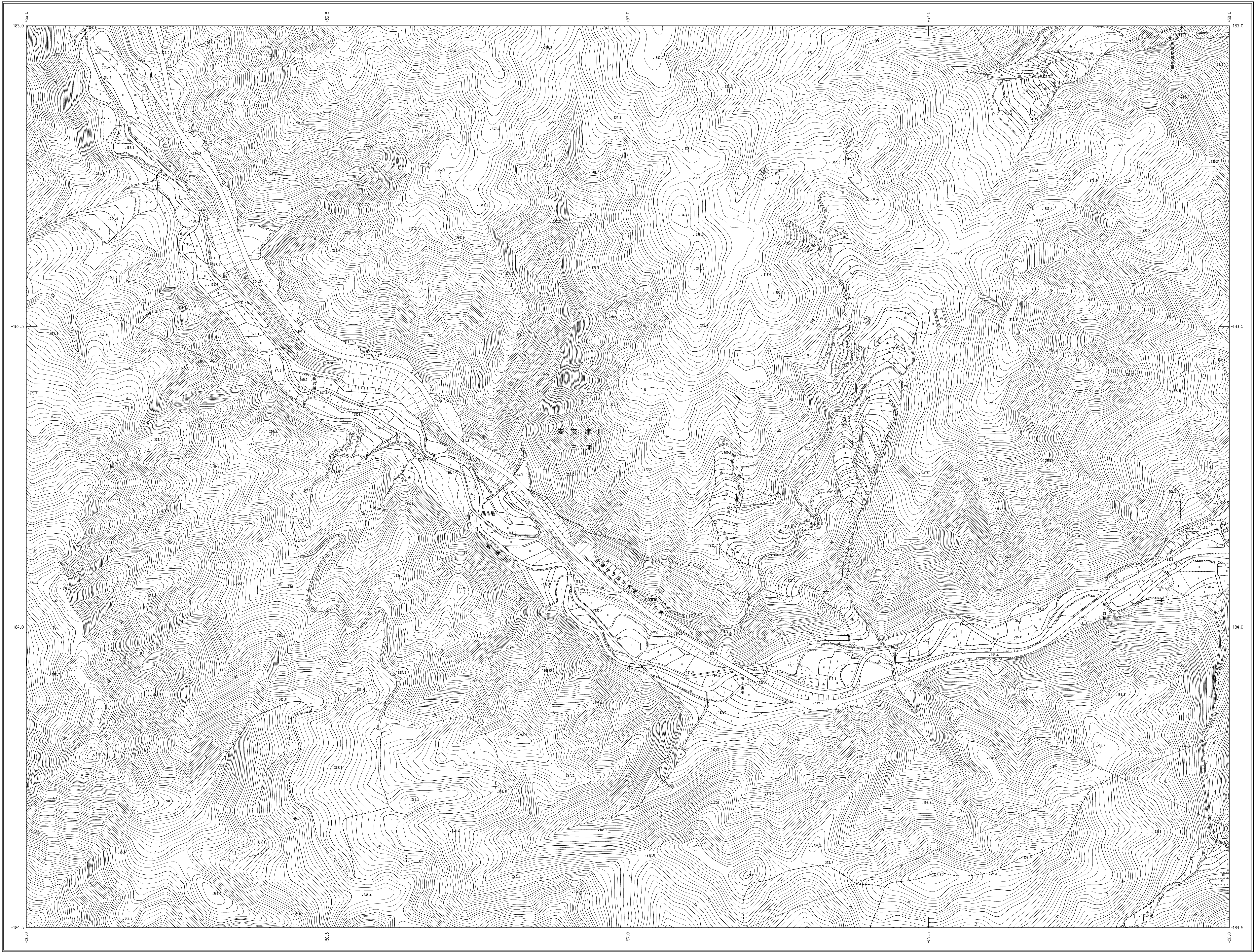


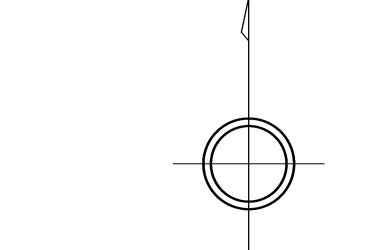
東広島市地形図 V-10

1:2,500地形図



U-9	U-10	U-11
V-9	V-10	V-11
W-9	W-10	W-11

行政区画
東広島市



記号

□	普通建物	△	三角点
■	型5建物	□	水塔
○	普通郵便局	▽	公共測量点
◇	型5郵便局	●	公共測量点
●	普通測量点	○	公共測量点
○	普通測量点	○	公共測量点
○	普通測量点	○	公共測量点
○	普通測量点	○	公共測量点

△	官公署	○	門
△	裁判所	○	基礎
△	検察庁	△	記念碑
△	郵便局	△	灯台
△	森林管理署	△	鳥居
△	交差点	△	旗
△	用器	△	旗
△	農業安定所	△	旗
△	区電の乗降場	△	旗
△	出張所	△	旗
△	神社	△	旗
△	花寺	△	旗
△	小学校	△	旗
△	中学校	△	旗
△	幼稚園	△	旗
△	保育園	△	旗
△	病院	△	旗
△	銀行	△	旗
△	信用組合	△	旗
△	農協	△	旗
△	火災保険	△	旗
△	工場	△	旗
△	変電所	△	旗
△	建設事務所	△	旗
△	駐屯地	△	旗

□	田	□	森林	□	樹木
□	畑	□	雑木林	□	山
□	芝地	□	竹林	□	崖地
□	住宅地	□	杉林	□	山
□	農地	□	松林	□	山
□	茶畑	□	竹林	□	山



この測量成果は、平成14年度国土交通省告示第9号の規程に基づき、測量士官の承認を受けた測量士による測量成果に基づき、図面に表示してある。図面は、測量士官の承認を受けた測量士による測量成果に基づき、図面に表示してある。図面は、測量士官の承認を受けた測量士による測量成果に基づき、図面に表示してある。

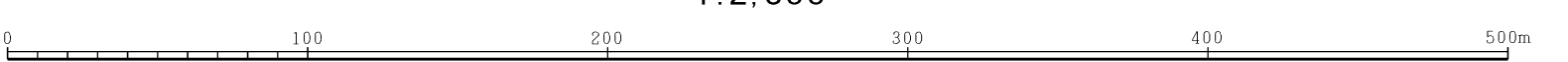
株式会社 日紙コンサルタント調製

東広島市

測量 昭和61年5月(撮影昭和60年12月)
数値化 平成18年3月

垂直高 基準高
等高線間隔 2m

1:2,500



この測量成果は、測量士官の承認を受けた測量士による測量成果に基づき、図面に表示してある。図面は、測量士官の承認を受けた測量士による測量成果に基づき、図面に表示してある。