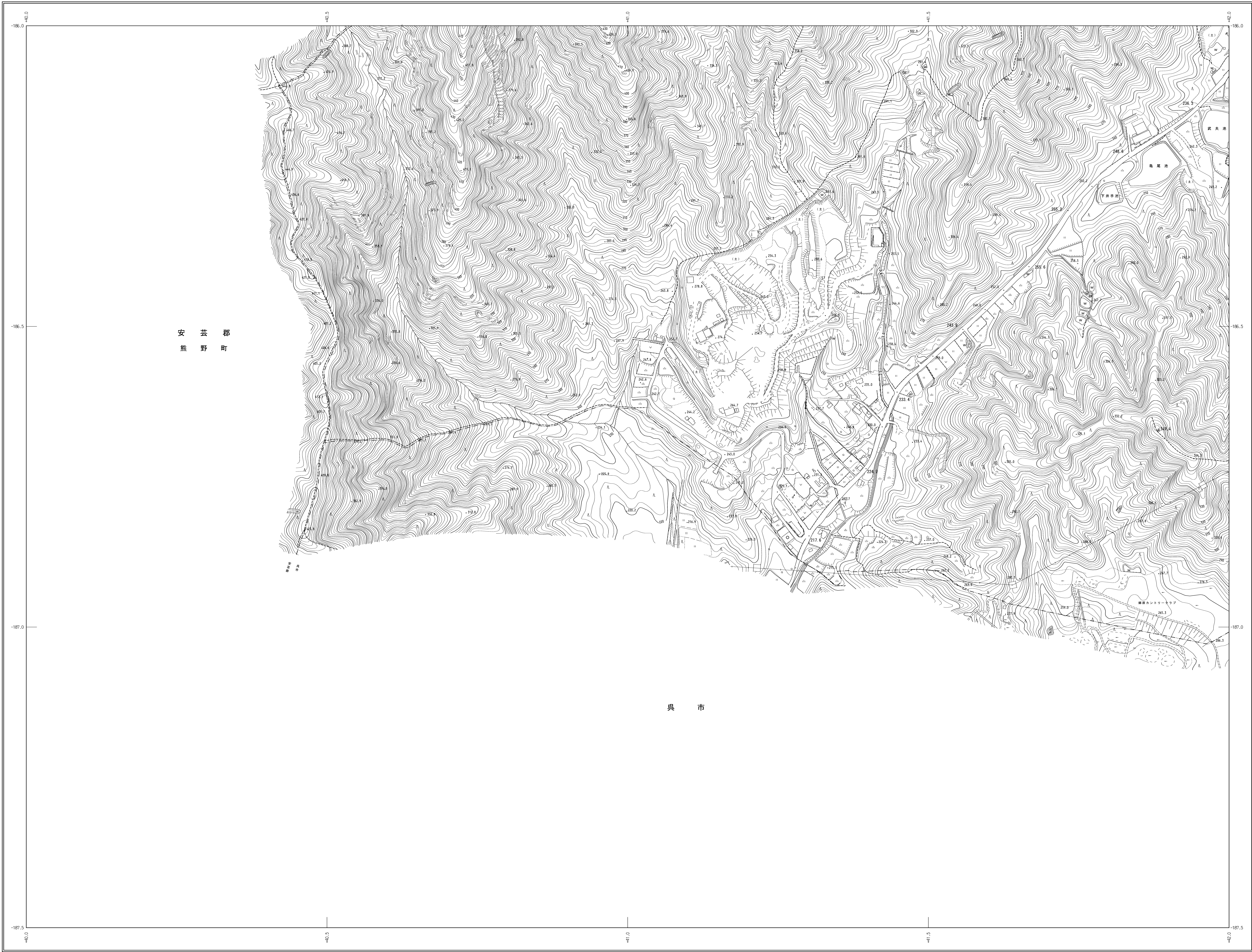


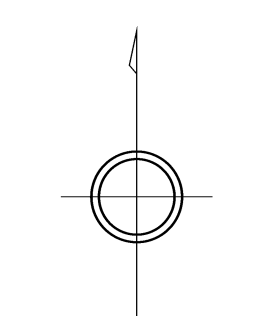
東広島市地形図 X-2

1:2,500地形図



W-2 W-3
X-2 X-3

行政区画
東広島市
呉市



記号

普通建物	▲ 25.6 三角点
型ろ3建物	□ 25.6 水溜池
普通無壁倉	▽ 25.6 公共用溝蓋
型ろ3無壁倉	■ 25.6 公共用溝蓋
	● 25.6 標高不明
	○ 25.6 電字基準点
	△ 25.6 公共電柱基準点

官公署	門
裁判所	庭園
検察庁	墓
税務署	記念碑
郵便局	立像
森林管理署	邸宅
警察署	灯台
消防署	鳥居
用務所	旗
職業安定所	旗
区役所	神社
出張所	社
神社	社
花寺院	社
小学校	社
中学校	社
幼稚園・保育園	社
公園	社
保育所	社
病院	社
福祉センター	社
銀行	社
信用組合	社
農協	社
火災保険	社
工場	社
変電所	社
建設現場	社
ゴルフコース	社
駐車場	社

田	畑	雑草	樹木
水田	畑	雑草	樹木
水田	畑	雑草	樹木
水田	畑	雑草	樹木
水田	畑	雑草	樹木
水田	畑	雑草	樹木
水田	畑	雑草	樹木
水田	畑	雑草	樹木
水田	畑	雑草	樹木
水田	畑	雑草	樹木

大	小	大	小
大	小	大	小
大	小	大	小
大	小	大	小
大	小	大	小
大	小	大	小
大	小	大	小
大	小	大	小
大	小	大	小
大	小	大	小

標高は平成14年度国土交通省告示第9号の標高による。投影は横メルカトル投影法。投影に示してある標高はキロメートル単位。方位は0.5メートルの縮尺。高さの基準は東京の平均海面。等高線の間隔は2メートル。平面図外標高は、世界測地系による。

この測量成果は、国土交通省国土院の承認及び測量を得て同院所管の測量標及び測量成果を使用し得たものである。(承認番号)平14中公第08号

この測量成果は、国土院の承認及び測量を得て同院所管の測量標及び測量成果を使用し得たものである。(承認番号)平17中公第354号

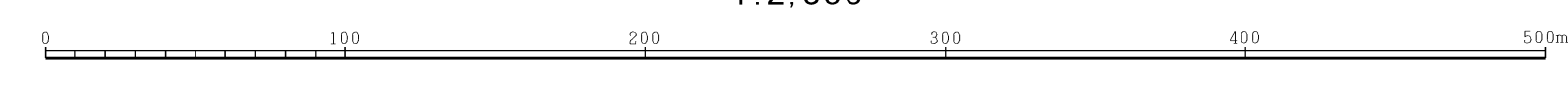
X-2

株式会社 日航コンサルタント調製

測 図 昭和 59 年 2 月 (撮影 昭和 55 年 7 月)
修正数値化 平成 15 年 3 月 (撮影 平成 14 年 2 月)
数値化 平成 18 年 3 月

原 標 高 基準系
等高級間隔 2m

1:2,500



この測量成果は、国土交通省国土院の承認及び測量を得て同院所管の測量標及び測量成果を使用し得たものである。(承認番号)平14中公第08号

この測量成果は、国土院の承認及び測量を得て同院所管の測量標及び測量成果を使用し得たものである。(承認番号)平17中公第354号