

夏休み期間のいきいきこどもクラブ利用申し込み

特例的に夏休み期間中だけの利用受付を行います。
対 ①同一世帯の18歳～70歳未満の人全員が月～金のうち3日以上、8時～18時のうち4時間以上勤務していることなど②1～6年までの児童

締 6月2日(金)17時(必着)

申 郵送または持参(支所に持参も可能)

【申込書配布場所】(5月から配布)

各いきいきこどもクラブ、青少年育成課、各支所、各出張所(ホームページからダウンロード可)

【募集クラブ】

施設の定員に余裕のあるクラブ(募集要項に記載)。通学している小学校区のクラブが定員を超えている場合、保護者の送迎により他の定員内のクラブを利用できます。

※年間利用(7・8月入会)も募集しています。

詳細はホームページをご覧ください。



問 青少年育成課

☎(082)420-0929

[夏休み]

[年間]

子宮頸がん9価HPVワクチンの定期接種化

子宮頸がん予防のためのHPVワクチンのうち、9価HPVワクチンが4月から定期接種に追加されました。



対 市内に住所を有する女性

定期接種/小学6年から高校1年相当年齢
 キャッチアップ接種(※)/平成9年4月2日から平成19年4月1日生まれの女性

(※)「積極的な勧奨の差し控え」により公費での接種機会を逃した人に対し、令和7年3月31日まで接種の機会が設けられています。

持 母子健康手帳、予診票(こども家庭課と各支所、実施医療機関に設置)

申 市内の実施医療機関(ホームページに記載)へ直接予約。市外での接種を希望する場合は、事前に手続きが必要ですので、ご相談ください。

問 こども家庭課 ☎(082)420-0407

子育て関連のイベントや、離乳食教室などは、こちらをご覧ください。



親子わくわく講座「リトミックで遊ぼう！」

音楽に合わせた親子遊び

日 5月18日(木) 11:00～12:00

場 児童青少年センター セミナー室

対 1歳6ヵ月～未就学児とその保護者

定 10組(先着順)

申 11:00～17:00に電話または窓口(5月11日(木)から受付)

問 児童青少年センター ☎(082)493-7625
 (5月の休館日/毎週月曜日、3日(水)～5日(金))

親子の絆づくりプログラム “赤ちゃんがきた”(愛称:BPプログラム)

はじめての赤ちゃんを育てているお母さんと赤ちゃんと一緒に参加するプログラムです。お母さん同士がお話をしながら、仲間づくりや子育てに必要な知識を一緒に学び、深めていきます。

申 こども家庭課、実施施設にある所定の申込書(市ホームページからダウンロード可)を持参または申込書の内容をメール、電話

	八本松あおい保育園 こんべいとう	サムエル西条こどもの園 ワンダーラビット	認定こども園 愛育園ゆりかご
日時	6月5日～26日 (全4回)毎週月曜 10:00～12:00	6月7日～28日 (全4回)毎週水曜 10:00～12:00	6月15日～7月6日 (全4回)毎週木曜 10:00～12:00
対象	令和5年1月5日～4月5日生まれの第1子を育てている母親	令和5年1月7日～4月7日生まれの第1子を育てている母親	令和5年1月15日～4月15日生まれの第1子を育てている母親
定員	12組(先着順)	8組(先着順)	10組(先着順)
締切	5月29日(月)	5月24日(水)	6月5日(月)
問い合わせ	担当/澤岡・森川 〒739-0142 八本松東6-6-28 ☎(082)428-5551 FAX(082)428-5553 ※月～金曜日 8:30～17:00	担当/川野・藤野 〒739-0003 西条町土与丸1179-1 ☎(082)424-3008 FAX(082)428-3005 ※月～金曜日 9:00～15:00	担当/円奈・平野 〒739-0024 西条町御園宇6245-1 ☎(082)424-3932 FAX(082)422-0128 ※月～金曜日 10:00～15:00



催し

広島大学総合博物館ふむふむギャラリー
 「標本って何だろう展」

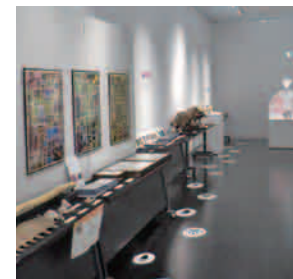


博物館に保管されている様々な標本について、「集める」「守る」「調べる」の視点から、標本が持つ大切な役割を紹介します。

日時 5月2日(火)～7日(日) 9:00～17:00
 ※入場は16:30まで

場所 市立美術館2階
 アートギャラリー

問申 広島大学総合博物館
 ☎(082)424-4212



広島大学大学院人間社会科学研究科・教育学部造形芸術系コース制作展



造形芸術を学ぶ大学院2年生と、教育学部4年生の絵画、彫刻、デザイン、工芸を中心とした作品の展覧会。5月14日(日)14:00～15:00には、ギャラリートークも行います。

日時 5月14日(日)～19日(金) 10:00～19:00

※入場は閉場の30分前まで

場所 広島大学東広島キャンパス
 大学会館1階大集会室

※開催内容の変更や、申し込みが必要となる場合があります。最新情報はホームページを確認してください。

問申 広島大学大学院人間社会科学研究科造形芸術教育学領域資料室 ☎(082)424-7140

あんしんよろず1日相談会

弁護士や税理士、司法書士などで組織するボランティア「川の会」が無料で相談に応じます。(1件につき30分以内)

日時 5月13日(土) 10:00～15:00

場所 黒瀬保健福祉センター

定員 8人(先着順)

申込 5月1日(月)～11日(木)に電話または窓口

問申 市民生活課 ☎(082)420-0922

ファミリー・サポート・センターって何?
 「ファミサポカフェ」



プロが入れる美味しいコーヒーを飲みながら、子どもの短時間の預かりや、習い事などの送迎をする「ファミサポ」について学びます。

日時 5月25日(木) 10:00～11:30

場所 市民文化センター
 研修室1

対象 ファミリー・サポート・センターの援助活動に関心がある人

定員 10人(先着順)

申込 5月1日(月)～20日(土)に電話

問申 ファミリー・サポート・センター
 ☎(082)493-6072



登録記念物「前垣氏庭園」
 初夏の特別公開



登録記念物「前垣氏庭園」と登録有形文化財「榎野家住宅」の特別公開を行います。

日時 6月10日(土)

- ① 9:00～9:50
- ② 9:55～10:45
- ③ 10:50～11:40
(それぞれ10分前から受付)



場所 前垣氏宅(賀茂泉酒造)、榎野家住宅(西条土与丸)
 ※駐車場有(後日通知)

定員 各回15人程度(抽選) ※参加回は通知します

締切 5月18日(木)必着

申込 電子申請または郵便、ファックス、窓口(「前垣氏庭園」初夏の特別公開参加希望と明記し①代表者の名前②郵便番号・住所③電話番号④参加人数⑤代表者以外の参加者名)

問申 文化課

☎(082)420-0977 FAX(082)422-6531

イベント情報は「きんサイト」で

市内で開催されるイベントをまとめて掲載しています。

日時やカテゴリからの検索も可能!

