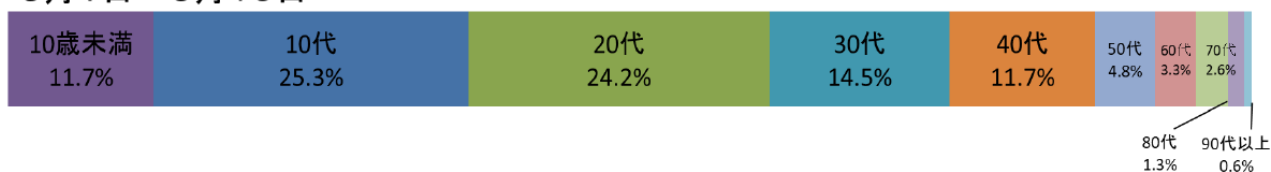




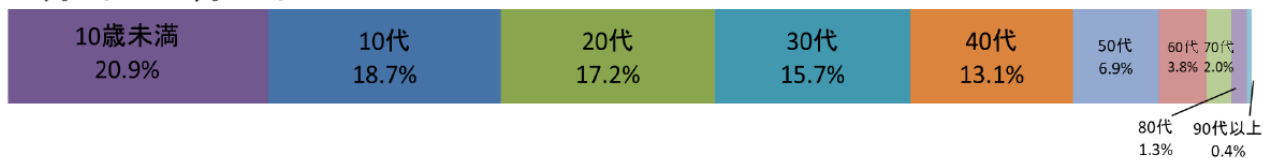
ワクチン接種率の低い10代未満から40代の若年層の感染者の割合が高い。幼児や小・中・高校生がいる家族で、家族の一人が感染するとその他の家族全員に広がるといった家庭内感染のケースが多数発生している。

○年代別感染者割合

5月1日～5月10日



4月1日～4月30日



○新型コロナワクチンの年代別接種率

