



ひがしひろしま 8

No.604

今日から始めよう 脱炭素



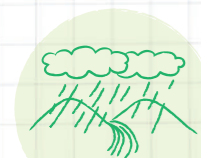
今日から始めよう 脱炭素

気象庁によると、令和5年の日本の平均気温は統計開始以来、最も高くなりました。東広島市でも、真夏日(最高気温が30℃以上)が40年前に比べて29日増えています。地球温暖化の主な原因は、二酸化炭素などの温室効果ガスが増え過ぎたことです。

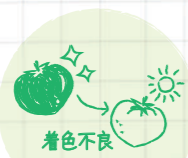
東広島市は、二酸化炭素の排出をゼロとする「脱炭素」へ向けて、令和4年3月に「ゼロカーボンシティ」を宣言しました。私たち一人一人が行動することで、温室効果ガスの排出量を減らすことができます。今すぐ、できることから始めませんか。

☎ 環境先進都市推進課 ☎ (082) 420-0928

温暖化が進むとどうなる？



豪雨災害が増える
令和5年の土砂災害は
全国で1,477件

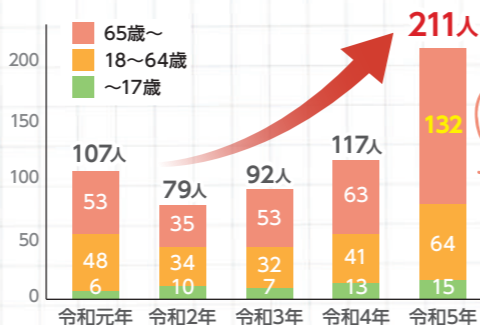


着色不良
農作物や
漁業に影響



熱中症で
命の危険

東広島市の熱中症による救急搬送



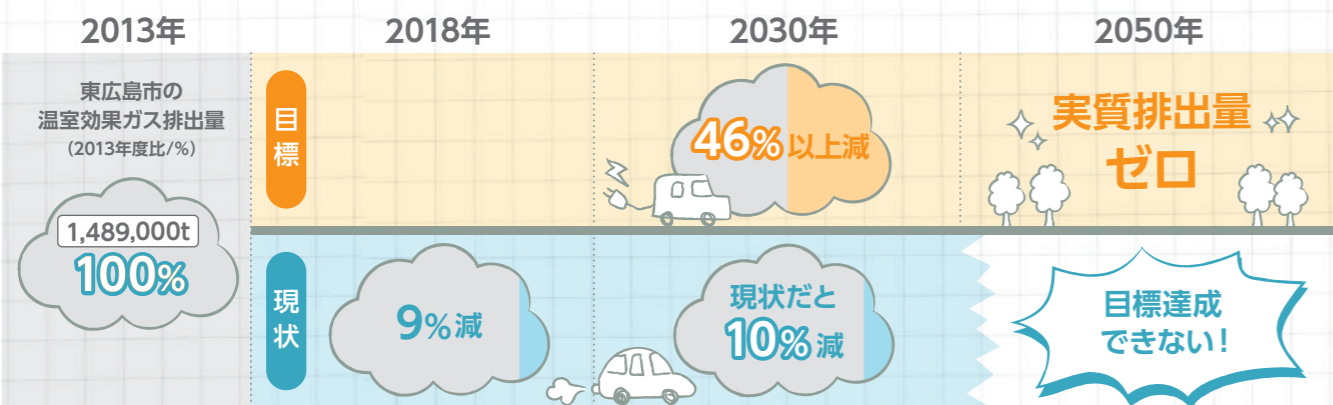
高齢者は
特に注意!

温室効果ガス排出量
2050年にゼロを目指そう!
東広島市は「ゼロカーボンシティ」を宣言



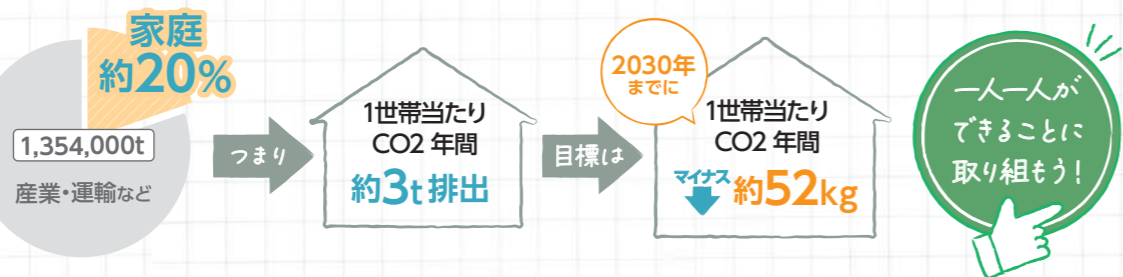
ゼロカーボンシティとは、2050年の時点で、人間が排出したCO2と植物が吸収したCO2がプラス

マイナスゼロになる状態「カーボンニュートラル」を目指すことを宣言した自治体のこと。実現に向けては、一層のエネルギー削減や再生可能エネルギーの導入が必要です。

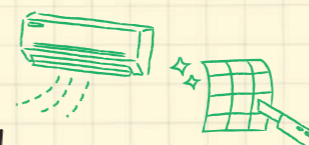


東広島市の温室効果ガス排出量の構成 (2018年度)

※温室効果ガス排出量は集積回路製造業1社を含まない。



家の中



- 冷やしすぎに注意! 無理のない範囲で室内温度を上げる

外気温31℃、エアコン(2.2kW)、27℃から1℃上げた場合(使用時間:9時間/日)

14.8kg | 約940円

- エアコンのフィルターを月に1・2回清掃

目盛りしているエアコン(2.2kW)とフィルターを清掃した場合の比較

15.6kg | 約990円

やってみよう!

デコ活

デコ活とは、二酸化炭素を減らす脱炭素(Decarbonizationデカーボナイズーション)と、環境に良いエコ(ECO)を組み合わせた言葉。省エネと光熱費の削減にもつながる、新しい暮らし方を紹介します。

CO2削減量(年間)

節約になる金額の目安(年間)

移動



- 公共交通機関や自転車の活用

近距離通勤(5km未満)を自転車や徒歩に変更

161.6kg | 約11,800円

- 自動車は穏やかに発進・加速

194.0kg | 約11,950円

5秒間に時速20km程度に加速した場合



- アイドリングストップ 40.2kg | 約2,480円

30kmごとに4分間行った場合

食品ロス減らすレシピと食材をおいしく使い切るコツが満載



食べきりレシピ
ブロッコリーの茎まで食べきる
ごま味噌ネーズ和え
捨てがちなブロッコリーの茎を手軽なあえ物に。味噌でコクのある味わいです。

他のレシピもチェック!



行ってみよう! 「食品ロスゼロセミナー」については13ページ

活用しよう!

うちエコ診断

約5分でできる無料のウェブ診断。簡単な質問に答えるだけで、家庭のライフスタイルに合った光熱費削減につながる省エネや省CO2対策がわかります。エコ診断士によるZoomでの診断もできます。



東広島エネバンク

住宅に太陽光発電や蓄電池を導入した会員が年間発電量などを市に報告。削減できた二酸化炭素排出量を環境価値化して、本市の脱炭素化事業に利用する仕組み。会員費は不要です。



食べ物・買い物

- マイボトル、マイバッグの利用、分別などによりプラスチックごみを削減

28.8kg | 約3,784円



- 冷蔵庫の設定温度を適切にする

設定温度を「強」から「中」にした場合(周囲温度22℃)

30.1kg | 約1,910円

- 食品の食べ切り 食材の使い切り

5.4kg | 約8,900円



生ごみ処理容器等設置助成金

コンポストやキエーロなどの生ごみ処理容器や剪定した庭木の枝などをチップ化する機器などの購入費を一部助成。

ごみを減らしたり資源として再利用したりすることも脱炭素につながります。



キエーロ



地球にやさしい、地域の取り組み



● **ESCO(エスコ)事業**
 施設を省エネルギー設備に改修することでエネルギー効率を改善し、その改修費を光熱費の削減分で補う仕組み。本市では公共施設に積極的に取り入れ、温室効果ガス削減を推進しています。

● **環境にも生徒にもやさしい体育館(安芸津中学校)**
 体育館の屋上に搭載した太陽光発電のほか、LPガスや蓄電池を使って、効率よく電気を利用しています。体育館の高効率な空調設備で、エネルギー消費量を減らしてCO2の排出を抑制し、光熱費を削減しています。

CO2削減量
 令和5年度
 マイナス **21.9t**

職員室前の発電用モニターでエネルギー量やCO2削減量が見られます。

学校外でも「省エネ」を意識するようになりました。家族と太陽光発電について話したり、家では使わない部屋の電気を消したりしています。

こだま さら
 3年 児玉 紗楽さん

体育館の空調が効いていることで年間を通して思い切り部活動ができます。モニターの発電量や蓄電池残量が増えていると、環境にいい学校生活を送っているんだと分かります。

くろいわ しんたろう
 2年 黒岩 慎太郎さん

● スマートオフィス・スマートファクトリー化 相談支援事業

省エネ設備を導入したい市内の中小企業を対象に、省エネ診断から補助金申請までを無料でサポート。現在のエネルギー使用状況や、適切な設備改修が分かります。



● 利益追求と環境への貢献を同時進行(株式会社イワモト)

二酸化炭素排出抑制対策補助金を利用して本社工場の屋根に太陽光発電設備を導入。消費電力の約45%を自家発電で賄い、光熱費を削減しています。

CO2削減量
 年間
 マイナス **76.4t**

品質の維持や働く環境を考えると節電にも限界を感じていました。省エネ診断で現状を把握し、エネルギーをつくるという広い視点での提案を得ました。環境にやさしいものづくりにつながるのもうれしいです。

ながい のぶゆき
 参与 永井 伸行さん

● 資源を循環



● みみずコンポスト

有機物を食べる「シママミズ」を入れた木箱に生ごみを入れ、たい肥に変えます。市内13か所の幼稚園・保育所、小学校などに設置。菜園や花壇では、できたたい肥を活用しています。

● もっと学ぼう



● ひがしひろしま エネ・エコセミナー

広島大学の教授らによる、エネルギーや環境について学ぶ連続講座(1回のみでも参加可能)。小学校高学年以上が対象、参加費は無料です。



行ってみよう!
 開催予定は14ページ

● 広島中央エコパークフェアに環境体験ブースを出展!

環境保全についての関心と理解を深める機会として、体験型・参加型のイベントを開催予定です。

●日時: 10月20日(日) 10:00~15:00
 ●場所: 広島中央エコパーク



● 未来につながる森林づくり

企業の森 (森林づくりパートナー協定)

多様な担い手が森林を守る

森林には、CO2を吸収したり、山が崩れるのを防いだりするなど、さまざまな働きがあります。こうした働きを十分に発揮するためには、多様な担い手による適切な管理によって豊かな自然環境を守っていくことが必要です。そこで本市は、企業が森林環境保全に取り組む「企業の森」活動を推進。現在、市内に7か所、市内外の企業が参加しています。

市がコーディネーターとなり、活動内容や活動地を調整。企業と森林所有者、森林組合をマッチングして協定を締結します。植樹や下刈りといった保全活動だけでなく、レクリエーションや地域交流など、さまざまな活動を行っています。森林を拠点として、持続可能な未来へ向けた取り組みが広がっています。



農林水産課 ☎(082)420-0939

ラジオで詳しく紹介します!

FM東広島(89.7MHz)

8月の毎週水曜日18時台
 スマートフォンでも聞けます >>>

