

産業部 農林水産課

電話：082-420-0939



農業企業誘致事業 (株)カワカミ蓮根の初出荷

1 概要

本市では、農業者の高齢化と後継者不足という問題に直面しており、農業を維持していくためには、新たな担い手を確保する必要がある。

そのため、令和3年度から広島県と連携して、全国から経営力の高い農業企業を誘致し、農業生産の拡大など、市内農業者との連携による農業振興に取り組んでいる。

この取組みにより、令和5年度に県内で初めて参入することとなった農業企業が、今回レンコンの初出荷を迎えたことから、農業企業誘致事業の成果として発表するもの。

2 誘致企業の概要

(1) 企業名 株式会社カワカミ蓮根 代表取締役社長 川上 大介

(2) 本社 熊本県熊本市

(3) 企業概要 レンコンの生産農家

年間出荷量 1,000 t 以上であり、レンコン生産農家としては日本有数の出荷量を誇る

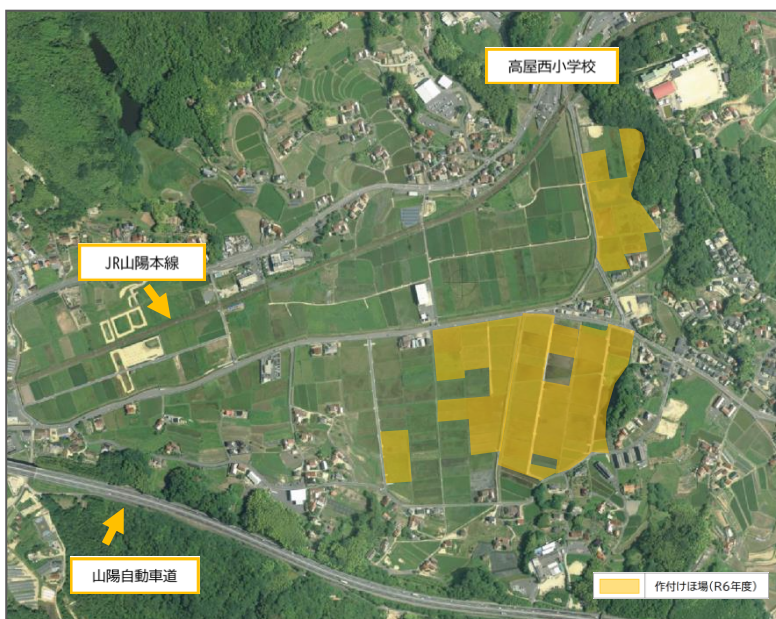
(4) 本市での状況 R5.4 高屋町宮領に参入 ほ場整備を開始

14ha を集積 約 8.5ha のほ場整備が完了 (自主施工) (R6.7月現在)

R6.4 作付け開始

R6.5 集出荷施設の建設開始

R6.9 初出荷 (予定)



3 誘致による成果

(1) 農地の再生、有効活用

長年、耕作されていない不作付け農地の伐根、土壌改良、畦畔の再構築などを実施し、作付けほ場として再生を行った。



(再生前)



(再生後)

(2) 市内のレンコン農家との連携

レンコンを生産する市内の農家と意見交換し、生産管理の方法などについて情報共有を行った。

(3) 地域コミュニティとの交流

水路、農道の美化活動、秋祭りなどのイベントにも参加し、積極的に地域の一員として交流を図っている。

4 今後の展開

引き続き、広島県と連携した農業企業の誘致に加え、今年度からは、本市の立地条件や気象条件などの強みを生かした農業スカウティング事業を市独自に実施し、積極的な誘致活動を展開して経営力の高い農業企業の確保を目指して取り組む。

あわせて、誘致した農業企業に対しては、本市の新たな産地形成や産地強化をけん引する担い手として、また将来、農業を志す若者のロールモデルとしての役割を期待している。