

令和8年度学校経営計画

学校名 東広島市立三永小学校

学校長名 若狭 弘子

I 学校の状況

学級数	14	児童・生徒数	266名	教職員数	26名
メールアドレス	minaga-sho@city.higashihiroshima.hiroshima.jp				
ホームページアドレス	https://www.city.higashihiroshima.lg.jp/school/minaga_sho/				

II 教育目標

<p>学校教育目標 「お互いを大切にし、主体的に学び続ける児童の育成」</p> <p>校訓 「かしこく やさしく たくましく やりぬく」</p>
--

III 経営理念（ミッション・ビジョン）

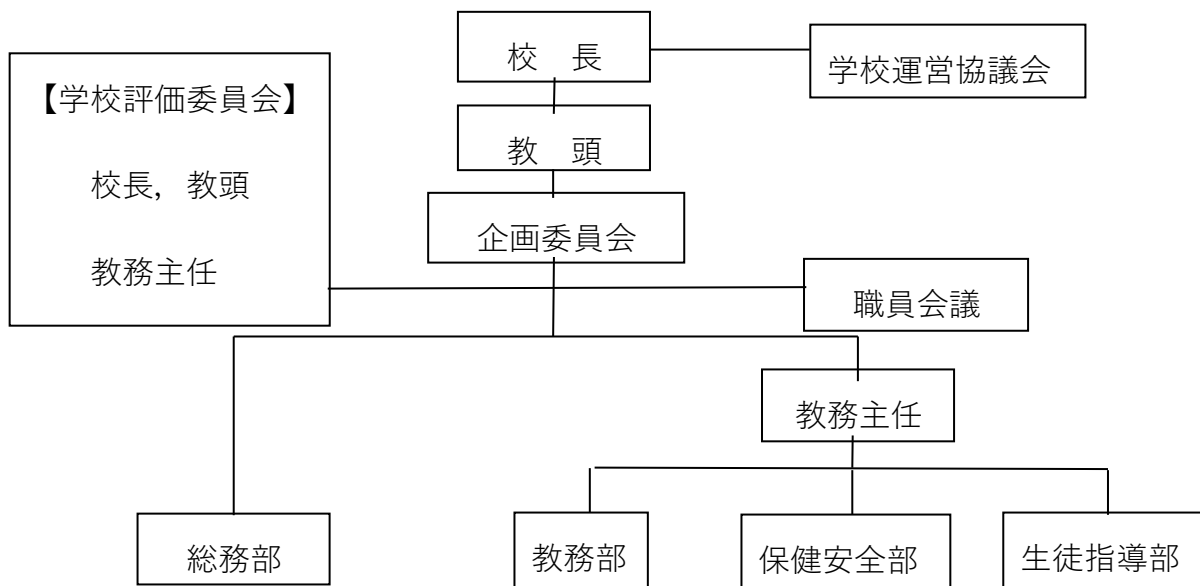
○めざす学校像	みんなでつくる 自分がつくる 学校 ～一人一人がつくり手となり、ともに高まり合う学校～
○めざす子ども像	進んで学び合う子 自分も人も大切にする子 自分のめあてに向かって粘り強くやり抜く子
○めざす教職員像	子どもをよく見 子どもの声に耳を傾け 子どもの成長に寄り添う教職員

IV 中期経営目標及び短期経営目標

項目	重点	中期経営目標	短期経営目標	目標達成のための方策	評価項目
確かな学力の向上	1	自ら学びを求める児童の育成	○付けたい力を明確にし、対話を通して学びを深める授業づくりの推進	○授業改善 ・各教科の「見方・考え方」に着目した教材研究 ・学年での共同研究 ・提案授業からの学びの汎用 ○見通しをもたせる手立て ・単元計画の児童との共有 ・既習事項の提示の工夫 ○朝学習（ぐんぐんタイム）の活用	◇学力の実態調査 ・算数科の単元テストの平均点が70点以上の児童の割合 【80%以上】 ◇児童による意識調査 ・「主体的に学習に取り組む態度」に関する項目 肯定的評価 【80%以上】
			○児童の主体性を引き出すチーム経営、学年経営の推進	○発達支持的生徒指導の充実 ・自己決定を促す言葉かけ ・自己選択の場面設定 ・チームカンファレンスの定例化	◇児童、教職員による意識調査 ・「行動・言動」に関する項目 肯定的評価 【80%以上】
豊かな心の育成	2	自己指導能力を身に付けた児童の育成	○生活目標の実践化	○目標設定、実践、振り返りの見える化	◇生活目標の振り返り ・各学級の自己評価 肯定的評価 【80%以上】
			○運動の楽しさを味わう活動の推進	○体育科の授業改善 ・運動量の確保 ・めあてをもたせる手立て ○学校行事や児童会活動との連携	◇児童、教職員による意識調査 ・「運動が好き」「運動量」「課題意識」に関する項目 肯定的評価 【80%以上】
たくましい身体の育成	3	運動好きで、自分の体や健康に関心をもつ児童の育成	○健康教育の充実	○保健指導の日常化 ・児童実態の共有 ・指導、実践、振り返りのサイクル化 ・保護者への情報提供	◇保健指導の実施 【年2回以上】 ◇懇談会やお便りで実態調査結果等の保護者への周知 【年4回以上】
			○地域と関わる学習の充実	○地域学校協働活動の推進 ・地域人材、地域教材の活用 ・地域への発信と貢献の充実	◇地域と連携した教育活動 【各学年1回以上】
信頼される学校づくり	4	教職員が元気で、保護者や地域に開かれた安心安全な学校づくり	○働きがいのある職場づくりの構築	○子供と向き合う時間の確保 ・放課後の時間の効率化 ○定時退校日の設定	◇教師による意識調査 ・「働きがい」「子供と向き合う時間」に関する項目 肯定的評価 【90%】 ◇月に4回以上定時退校した教職員 【80%】

V 学校評価

(1) 学校評価システムの組織（構成者を含む）



(2) 自己評価及び学校関係者評価の実実施計画（公表方法を含む）

月	内 容	備 考	
4	<div style="border: 1px solid black; padding: 5px; text-align: center;"> 学校経営計画策定 ・経営方針 ・教育目標 ・重点項目 評価項目・評価基準の設定 </div>	<ul style="list-style-type: none"> ・学校評価委員会 	
5		<ul style="list-style-type: none"> ・保護者への説明 ・学校評価委員会 ・学校運営協議会 ・ホームページによる公表 	
6		<div style="border: 1px solid black; padding: 5px; text-align: center;"> 中間評価と改善 </div>	<ul style="list-style-type: none"> ・学校評価委員会
7			<ul style="list-style-type: none"> ・保護者への説明 ・ホームページによる公表
8			<ul style="list-style-type: none"> ・学校評価委員会
9	<div style="border: 1px solid black; padding: 5px; text-align: center;"> 年間評価 </div>	<ul style="list-style-type: none"> ・保護者への説明 ・ホームページによる公表 	
10		<ul style="list-style-type: none"> ・学校評価委員会 ・学校運営協議会 	
11		<ul style="list-style-type: none"> ・学校評価委員会 ・学校運営協議会 	
12	<div style="border: 1px solid black; padding: 5px; text-align: center;"> 次年度の学校経営計画の作成 </div>	<ul style="list-style-type: none"> ・保護者への説明 ・ホームページによる公表 	
1		<ul style="list-style-type: none"> ・学校評価委員会 	
2		<ul style="list-style-type: none"> ・学校評価委員会 	
3		<ul style="list-style-type: none"> ・ホームページによる公表 ・学校評価委員会 	