

令和8年3月19日

保護者の皆様

東広島市立川上小学校  
校長 菅 ちあき  
PTA会長 高村 涼

## 令和8年度児童送迎用臨時駐車場について

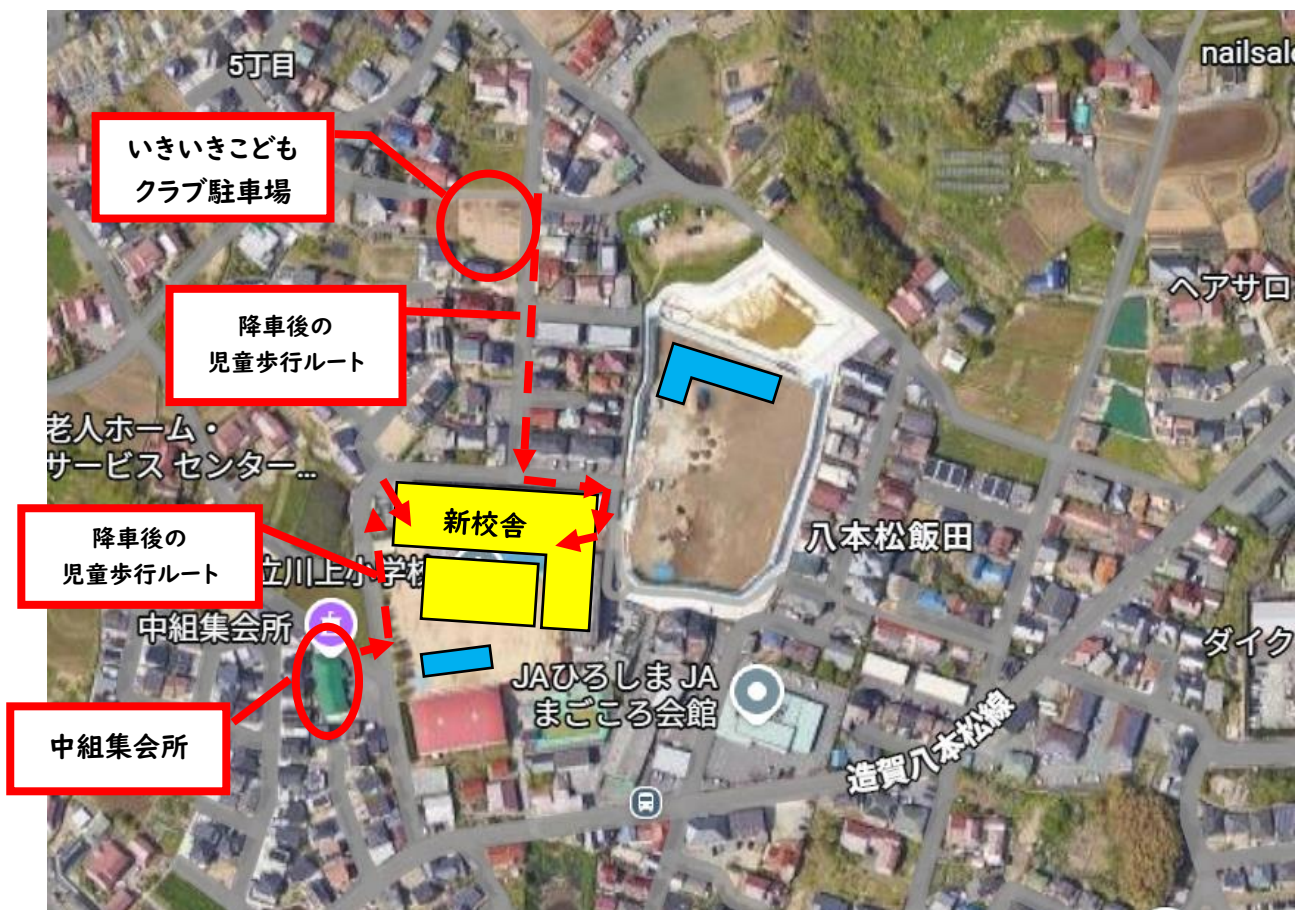
平素から本校教育活動に対し、ご理解ご協力をいただき、ありがとうございます。

さて、待望の新校舎が完成し、令和8年4月からは新校舎での学校生活が始まります。それに伴って、プレハブ校舎及び渡り廊下の解体作業、入学式後からは体育館の改修工事が始まります。4月1日から順次、体育館周辺やグラウンドに工事用壁が立てられ、新校舎南側（体育館側）及びグラウンドの半分は使えなくなります。そのため、児童を送迎される保護者の皆様の駐車場の確保が難しい状況です。

そこで、中組自治会の皆様や東広島市教育委員会青少年育成課のご厚意のもと、中組集会所といきいき子どもクラブの駐車場を、児童を送迎される保護者の皆様の臨時駐車場として、次のようにお借りすることとしました。

保護者の皆様には大変ご不便をおかけしますが、ご厚意でお借りしていますことをご理解いただき、注意事項を守ってご使用いただきますよう、ご協力をお願いいたします。

- 1 臨時駐車場使用期間（予定）  
令和8年4月1日（水）～令和8年8月7日（金）
- 2 臨時駐車場の場所



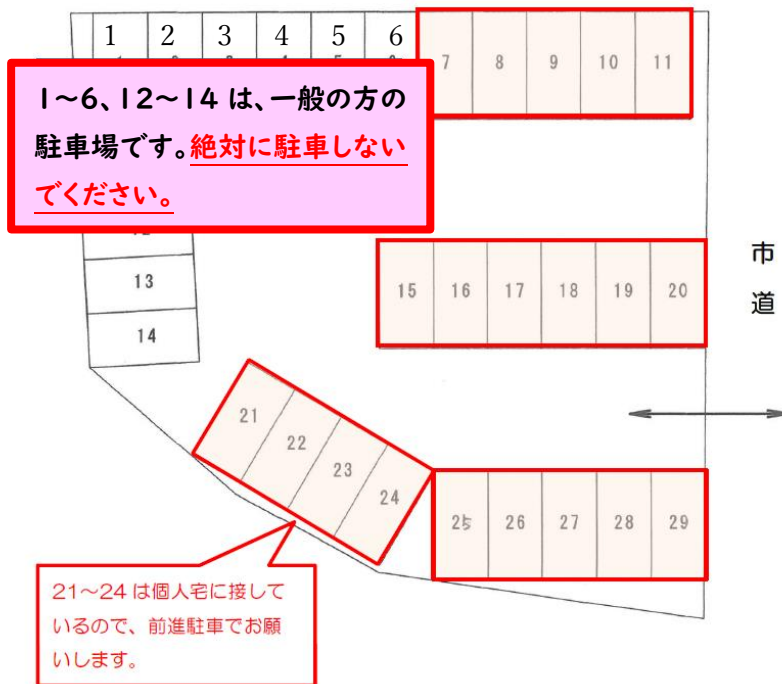
### 3 駐車場所

#### 【中組集会所】



駐車場の道路側に駐車してください。  
集会所の建物側には駐車しないでください。

#### 【いきいきこどもクラブ駐車場】



### 4 注意事項

- ・この臨時駐車場は、児童の送迎をされる時だけ使用してください。必ず決められた場所に駐車し、長時間の駐車はしないでください。
- ・駐車場で事故等が起こった場合は、川上小学校及び中組自治会、東広島市、駐車場の設置者では責任を負いかねますので、当事者間で解決をしてください。
- ・駐車場の設備又は付近の建物等を破損してしまった場合は、速やかに川上小学校に連絡をしてください。
- ・児童がけがで車いすを使用するなど、特別の事情がある場合は、担任に申し出てください。
- ・地域の皆様の迷惑となりますので、校門前、学校付近の道路、学校裏手のアパート前、元さいさこ前、美容室 legame 前等で車の乗り降りをしないでください。車の乗り降りは、必ず指定された駐車場で行ってください。
- ・迎えのある放課後デイサービス等には、保護者の皆様から臨時駐車場について連絡してください。