

ピース



令和8年4月24日(金) NO.2

授業参観 ありがとうございました

先日はご多用の中、授業参観にお越しいただき、ありがとうございました。授業参観では、算数科の授業「たし算のしかたを考えよう」という学習をしました。自分の考えを書いたり、友達と交流したりしている場面では、10のまとまりを基に、計算のしかたを考えていました。新しく同じクラスになった友達とも、関わりながら自分の考えを伝えることができました。このような場면을授業の中でたくさん作り、一年間で学習の力を積み上げていきたいと思えます。



また、その後の学年懇談会にも多数ご参加いただき、ありがとうございました。懇談会では、学年目標や2年生のゴールまでに育ててほしい姿、また、つまづきが見られる学習についてお話をさせていただきました。子供たちにとって充実した一年にするために、保護者の皆様と担任とで同じ方向を向いて過ごしていきたいと思えます。何かありましたら、いつでもご連絡ください。

4月24日(金)～4月30日(木)まで個人懇談を行います。短い時間ですが、お子様のことをお話しできればと思います。ご多用の中とは存じますが、よろしく願いいたします。



遠足について

日時: 5月1日(金)

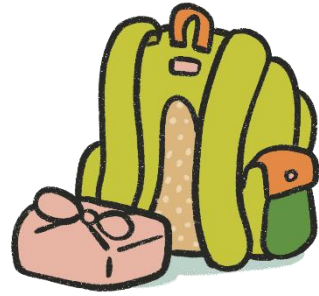
行先: 八本松駅北児童公園

日程: 9:50 学校出発

13:50 八本松駅北児童公園出発

服装: 体操服(記名をお願いします。) 赤白帽子

※気温によっては、上着を着用します。



持ち物: お弁当 水筒 敷物 ビニール袋 お手拭き ハンカチ ティッシュ 汗拭きタオル

雨が降りそうな場合は、カッパを持たせてください。

※持ち物は、リュックサックに入れてください。

※雨天の場合、学校で学習を行います。雨天の時の学習予定は、連絡ノートに書いて帰ります。学習用具をランドセルに入れて、持って来させてください。遠足が中止の場合でも給食はありませんので、**お弁当、水筒は天候に関わらず用意してください。**

※下校は、八本松駅北児童公園から地域ごとに分かれて帰宅します。八本松駅の北にある公園なので、赤、ピンクリボンの児童は自宅までが近く、黄、水色リボンの児童は遠くなります。学校帰着時刻は14:45頃になる予定です。

※お子さん自身が、当日の下校先が分かるように、ご家庭で確認をお願いします。



2年 組 番 ()

※全員ご提出ください。

5月1日(金) 下校コース

①~⑦いずれかに丸をつけてください。

- ① 宗吉旧道、八北旧道コース
- ② 宗吉国道コース
- ③ 八北国道コース
- ④ 八本松中央コース (シダックスを含みます)
- ⑤ 向原西、七ツ池、日興、イトーピアコース (つどいの森を含みます)
- ⑥ 八本松南、下組西、下組地域会コース
- ⑦ いきいき、学校でのお迎え

締め切り: 4月28日(火)