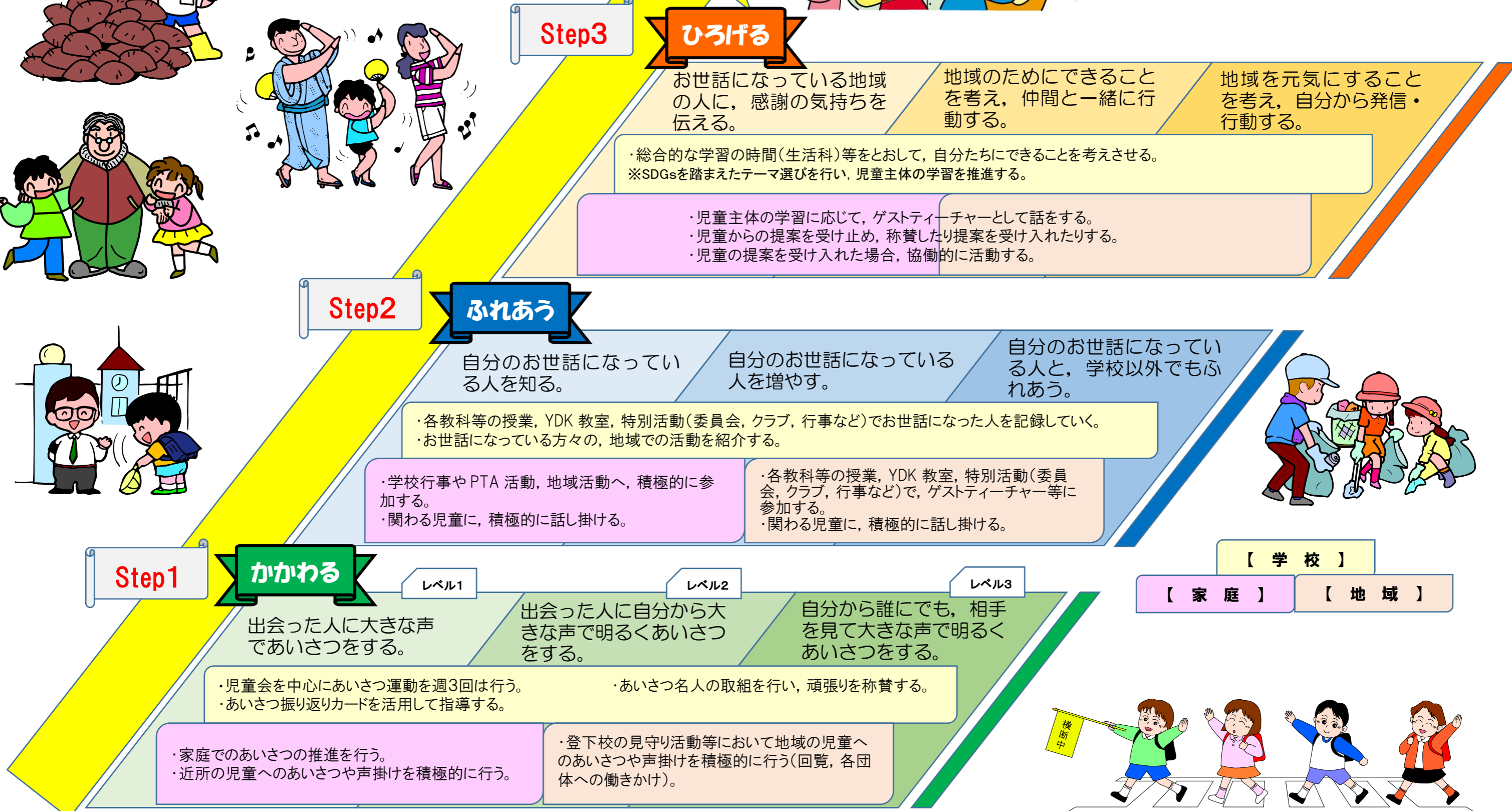
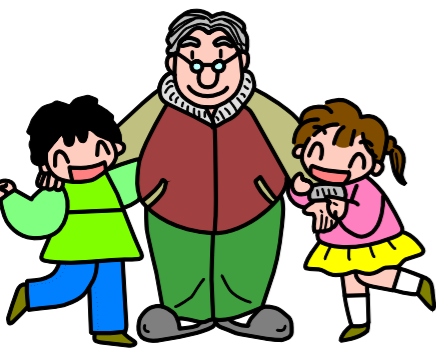
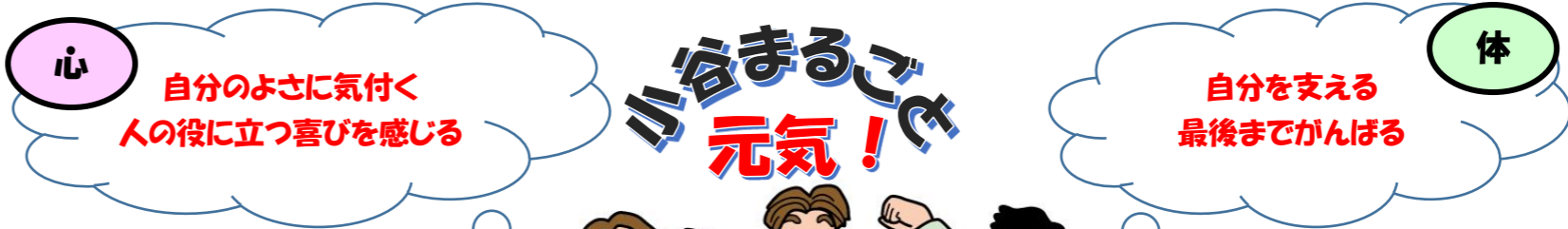


# コミュニティ・スクール ランドデザイン



心

自分のよさに気付く  
人の役に立つ喜びを感じる

体

自分を支える  
最後までがんばる

山谷まるご  
元気!

## Step3

### ひろげる

お世話になっている地域の人に、感謝の気持ちを伝える。

地域のためにできることを考え、仲間と一緒に行動する。

地域を元気にすることを考え、自分から発信・行動する。

・総合的な学習の時間(生活科)等をとおして、自分たちにできることを考えさせる。  
※SDGsを踏まえたテーマ選びを行い、児童主体の学習を推進する。

・児童主体の学習に応じて、ゲストティーチャーとして話をする。  
・児童からの提案を受け止め、称賛したり提案を受け入れたりする。  
・児童の提案を受け入れた場合、協働的に活動する。

## Step2

### ふれあう

自分のお世話になっている人を知る。

自分のお世話になっている人を増やす。

自分のお世話になっている人と、学校以外でもふれあう。

・各教科等の授業, YDK 教室, 特別活動(委員会, クラブ, 行事など)でお世話になった人を記録していく。  
・お世話になっている方々の, 地域での活動を紹介する。

・学校行事やPTA 活動, 地域活動へ, 積極的に参加する。  
・関わる児童に, 積極的に話し掛ける。

・各教科等の授業, YDK 教室, 特別活動(委員会, クラブ, 行事など)で, ゲストティーチャー等に参加する。  
・関わる児童に, 積極的に話し掛ける。

## Step1

### かかわる

レベル1

レベル2

レベル3

出会った人に大きな声であいさつをする。

出会った人に自分から大きな声で明るくあいさつをする。

自分から誰にでも, 相手を見て大きな声で明るくあいさつをする。

・児童会を中心にあいさつ運動を週3回は行う。  
・あいさつ振り返りカードを活用して指導する。

・あいさつ名人の取組を行い, 頑張りを称賛する。

・家庭でのあいさつの推進を行う。  
・近所の児童へのあいさつや声掛けを積極的に行う。

・登下校の見守り活動等において地域の児童へのあいさつや声掛けを積極的に行う(回覧, 各団体への働きかけ)。

