

令和5年度 学校経営計画

学校名 東広島市立御園宇小学校

学校長名 榎 並 愛 子

I 学校の状況

学級数	18	児童・生徒数	450	教職員数	43
メールアドレス	misonou-sho@city.higashihiroshima.hiroshima.jp				
ホームページアドレス	http://www.city.higashihiroshima.lg.jp/school/misonou_sho/				

II 教育目標

夢を持ち 豊かに生きる子どもを育てる 校訓『学ぶ 創る 生きる』

III 経営理念（ミッション・ビジョン）

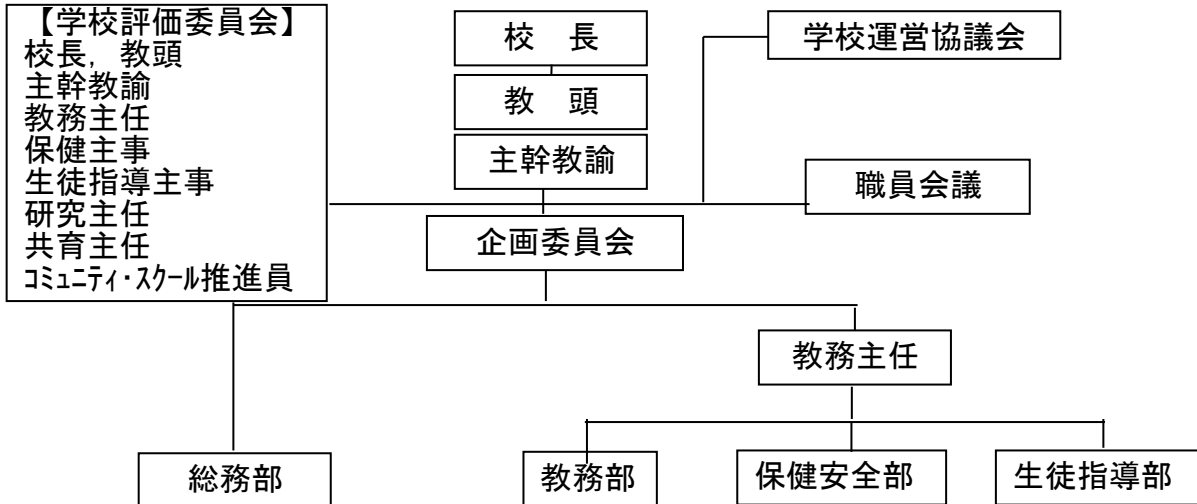
「考える・伝え合う・見つける」を通して「わかった！できた！深まった！」 と実感できる教育の創造
○めざす学校像：全児童と全教職員の挨拶が響く学校・子供達の自主性を育む学校 ○めざす児童像：目標・判断力・行動力をもった児童 合言葉「自分でスイッチを入れる」 ○めざす教師像：分掌・授業改善に真摯に取り組み、児童のやる気を引き出す教職員

IV 中期経営目標及び短期経営目標

項目	中期経営目標	短期経営目標	目標達成のための方策	評価項目
確かな学力	「考える・伝え合う・見つける」過程を通して、児童が学びの深まりを実感できる授業づくりの徹底	○「考える」「伝え合う」「見つける」の3ステップの授業づくりの実践 ○「伝え合う」姿を明確にした表現力の育成	・児童の学びや授業づくりに関わる情報提供 ・授業観察時の児童と教員への評価 ・企画・研推での課題の共有と取組の具体策検討	・児童 80%以上○教職員 90%以上 ・「話す・聞く・話合う」能力が向上 ・伝え合うことで学習が深まった ○3ステップの学習活動を明確にし工夫ある授業を実践した ○伝え合う技能を育成した ○研修・研究会を授業力向上につないだ。
		○基礎的な学力と表現力を鍛える取組の確実な実施。 ○全学級での語彙を増やす取組の実施	・研究副主任、教務主任をリーダーとした「ワークアップタイム」の工夫改善 ・学校司書と連携した読書環境づくり	・「ワークアップタイム」の効果の実感 ○読書と表現を結び付けた活動の掲示を年1回 ○単元末テスト（活用型）国・算・理【低88%・中85%・高82%以上】 ○語彙を増やす教室環境づくり
豊かな心	自他を尊重し、状況を考えて判断し、適切に行動できる児童の育成 ※トライアングルプランの実践	○思いやりを育む児童理解の取組 ○やる気が出る生活目標の指導と評価 ○信頼感を育む組織的な課題解決	・新生徒指導主事の育成と地域、保護者からの情報収集と対話、情報共有 ・特支、日本語、通級の児童理解を促す取組の実施 ・生活目標取組の評価 ・道徳参観日と懇談の活用	・児童アンケートの肯定的評価の向上 ※特に挨拶と生活目標の実践は95% ○命・情報モラル・多様性に関わる授業を各年1回以上実施 ○組織で生徒指導上の未解決ゼロ ○縦割りに対して主体性を発揮させる取組の実施
健やかな体	自分の健康や生活に関心を持ち、健康・体力づくりにチャレンジする児童の育成	○運動の時間確保と場の設定の工夫 ○自分の体調や気持ちと言える児童の育成 ○学校安全・危機管理の取組の工夫	・体育朝会の事前周知と体育委員会の活躍 ・体育科の授業研修 ・姿勢の徹底 ・避難訓練等のめあての確実な達成	・児童アンケートの肯定的評価の向上 ※特に目標をもって運動、姿勢95% ○運動能力向上を意識させる取組 ○安全な配膳と食べる時間の確保による残菜率の減少 ○避難訓練による児童の変容
開かれた学校	学校と地域との協働による、学校教育目標の実現	○コミュニティ・スクールの推進 ○地域と関わる学習の充実 ○明るく活気ある職場づくり ○ワークライフバランスの意識を持った働き方 ○学校安全と危機管理の徹底、不祥事防止	・学校と地域が協働して行う行事の実施 ・各学年で地域単元を年1回実施 ・児童の思いを実現する、みそのうタイム等の取組の工夫 ・職員同士の挨拶で明るい職場づくり ・各年代からの働き方改革を企画で提案 ・お世話になった地域の方の掲示作成	・地域の人と関わってよかった ・地域の人と関わる行事に年1回参加した。 ○地域や保護者と共に行う学習を年1回以上実施。 ○HPによる各学年の取組発信、月1回以上。（学年だより以外） ○明るく活気ある職場になるよう挨拶を欠かさない ○働き方改革の提案を実施している

V 学校評価

(1) 学校評価システムの組織（構成者を含む）



(2) 自己評価及び学校運営協議会の実施計画（公表方法を含む）

月	内 容	備 考
4	学校経営計画策定 ・経営方針 ・教育目標 ・重点項目	
5		
6	評価項目・評価基準の設定	
7		
8	自己評価	
9	学校運営協議会評価	
10		
11	保護者・児童 アンケート	
12	中間評価と改善	
1	自己評価	
	学校運営協議会評価	
2	年間評価 成果と課題 改善方策の検討	
3	次年度の評価計画の検討	
	次年度の学校経営計画の作成	

年間を通して行事毎のアンケートを実施

- ・ 学校運営協議会
- ・ 保護者への説明
- ・ ホームページによる公表

- ・ 学校運営協議会
- ・ 保護者への説明
- ・ ホームページによる公表

- ・ 学校運営協議会
- ・ 保護者への説明
- ・ ホームページによる公表