

第1学年 学級通信

No.1

R8.4.8



学校教育目標

自ら学び ともに伸びる

〒739-2622 東広島市黒瀬町乃美尾 10554 番地 1
Tel 0823-82-2016 Fax 0823-82-7250
URL www.ci.ty.higashihiroshima.lg.jp/school/nominoo_syu/
e-mail nominoo-sho@ci.ty.higashihiroshima.hiroshima.jp

ご入学 おめでとうございます

色とりどりの花々、小鳥のさえずり・・・春を迎えた喜びでいっぱい乃美尾小学校で、今日、晴れやかに入学式を迎えられた新1年生の皆さん、心からお祝い申し上げます。

私たち教職員一同も、希望に胸をふくらませた14名の子供たちを迎えることができ、うれしく思います。これから、子供たちが心も体も元気に楽しい毎日が送れるように、そして、一日も早く学校生活に慣れることができるように、力を尽くしていきたいと考えております。保護者の皆様のご理解とご協力をよろしくお願いいたします。



よろしくお祈いします

1年担任 井上 奈緒子

元気な1年生との出会いを大切に、子供たち一人一人が、「学校大好き、笑顔いっぱい、元気いっぱい、わくわくいっぱい」の1年生」となるように努めてまいります。1年間、どうぞよろしくお祈いいたします。

学校教育支援員 御牧 妙

新一年生のみなさんが、元気いっぱい・笑顔いっぱい・喜びいっぱいの楽しい毎日が過ごせるよう、子どもたちに寄り添って、支援していきたいと思ひます。

どうぞよろしくお祈いいたします。

お知らせ

① 4月参観日・PTA 総会・懇談会・年度初め個人懇談について

学校からプリントをお配りしますので、ご確認をお願いします。個人懇談会については、ご都合がつかない場合は日程を調整しますので、お知らせください。

② 下校について

4月9日、10日は1年生のみの下校です。職員と一緒に下校しますが、都合がつかれる方は、下校時刻辺りになりましたら通学路に出ていただくと大変ありがたいです。



配付物について

- 教科書7冊（国語、書写、算数、生活、音楽、図工、道德）

〈緑の封筒〉…①～⑤はこの封筒に入れて提出してください。

- ① 保健調査票…13日（月）まで
- ② 結核健康診断問診票…13日（月）まで
- ③ 運動器検診家庭調査…13日（月）まで
- ④ スポーツ振興センター加入の同意書…13日（月）まで
- ⑤ 学校心臓検診問診票…13日（月）まで
- ⑥ 東広島市学校給食喫食確認書兼申込書…13日（月）まで

〈水色の封筒〉

- ほけんだより
- 給食こんだて表
- 4月の行事予定 ○たいせつないのちとあんぜん
- よいこのしおり ○登下校メールサービスのご案内
- まなぶちゃんノートの手引き
- PTA 連合会小中学生総合保障制度
- 就任者について
- 気象警報発令に伴うお知らせ
- ウェブページや通信等の発信に関するお願い…10日（金）までに提出
- 授業参観並びにPTA 総会等の開催について…預かりの希望者は10日（金）までに提出
- 個人懇談のお知らせ

〈その他〉

- 防犯グッズ（ランドセルカバー、黄色ワッペン、防犯ブザー）
- わくわくファイル
- まなぶちゃんノート
- のん太自由帳

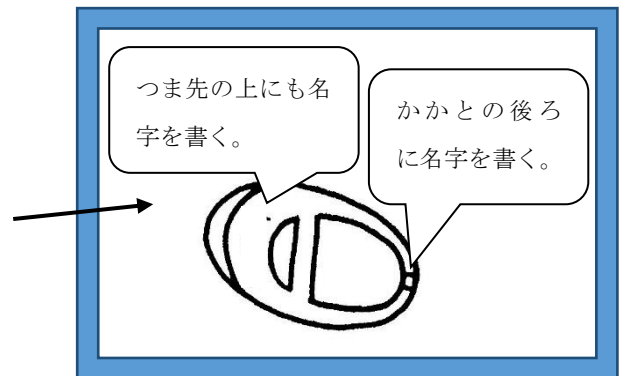
お願い

① 記名について

学校に持ってくる全ての物に、ひらがなで名前を書いてください。また、書いた名前が消えないように工夫していただくと助かります。

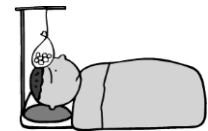
○えんぴつやクーピー、クレパスは1本1本に、ブロックは一つ一つに名前を書いてくださいますようお願いいたします。

○運動靴やシューズ（上靴）、体育館シューズは、ぬいだときに自分の靴がわかるように、かかとの後ろとつま先の上にも名字を書いてください。



○名札の裏側は必要に応じて書いてください。

○学習に必要なファイルやノートは学校で購入しますので、ご家庭で用意していただく必要はありません。



② 欠席や遅刻、早退の連絡について

病気などで学校を欠席するときには、8時までに市民ポータルサイトでの連絡、または電話連絡をお願いします。また、同じ登校班の児童に欠席することを必ず伝えてください。兄弟がいる場合は、「わくわくファイル」（連絡帳を使用するようになったら連絡帳）に理由等を記入し、連絡袋に入れて兄弟に預けてください。預けていただいた「わくわくファイル」と連絡袋は、兄弟にことづけます。

③ 登下校について

1年生は、9日（木）から登校班で登校します。登下校の時には、交通安全のために黄帽を必ずかぶり、名札や黄色ワッペンをつけてください。ランドセルにはカバーをつけてください。黄色笛、防犯ブザーはすぐに鳴らすことができる場所につけてください。ご家

庭でもお子様と一緒に歩いて通学路の確認をし、安全な登下校の仕方を教えてあげてください。



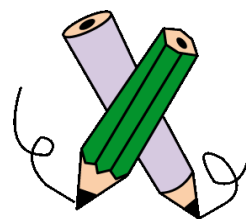
④ 「わくわくファイル」について

ひらがなの学習を終えるまでは、「わくわくファイル」で学校と家庭の連絡を取ります。学習予定や持ってくるものなどをお伝えします。必ず保護者の方で目を通していただき、一緒に準備をしてください。保護者印の欄は、サインでも構いません。また、ご家庭からの連絡などは、連絡欄にご記入ください。

⑤ 持ち物について

<毎日セット> お子様と一緒にチェックしてください。

	けずったえんぴつ (2B) 5 ぽん
	あかあおえんぴつ 1 ぽん
	けしごむ 1 こ (シンプルなもの)
	ものさし 1 ぽん (15 cmのもの)
	したじき
	じゆうちょう
	れんらくぶくろ (ビニールのものでチャック式)
	わくわくファイル
	ハンカチ
	ティッシュ
	なふだ (つけてくる)
	ワッペン (つけてくる)



<学校に置いておくもの>

- ・お道具箱
- ・油粘土
- ・置き傘
- ・体育館シューズ

<月曜セット>

- ・体操服（赤白帽を含む）
 - ・シューズ（上靴）
 - ・エプロンセット
 - ・歯磨きセット
- の4点を月曜セットと呼んでいます。

金曜日に全部持って帰ります。きれいに洗って、月曜日にそろえて持たせてください。

⑥ 給食について

13日（月）から給食が始まります。「好き嫌いが…」「給食が苦手…」という子供さんもいると思います。ゆっくりでもいいので、少しずつ食べられるように指導していきたいと思います。ご家庭でも、苦手な物も少しずつ食べられるように「小さく刻んで混ぜる」「3個だけ食べる」など工夫してみてくださいと助かります。配慮が必要なことがありましたら、ご連絡ください。尚、1年生は入学したばかりのため、しばらくの間は、6年生が配膳をしてくれます。そのため、エプロンはまだ使用しません。マスクのみ持たせてください。4月20日（月）までにエプロンセット（エプロン、帽子、マスク）を持たせてください。

初日からたくさんのご連絡、お願いをしており、保護者の皆様にはご負担をおかけしております。

**ご不明な点等がありましたらいつでもお聞きください。
どうぞよろしくお願いいたします。**

