

## 校区の概要

東広島市の南に位置する黒瀬町。本校はその中心部よりやや西方、呉市郷原町・安芸郡熊野町と隣接した緑豊かな小高い丘の上にある。以前は、イラスケ川河口に広がる田畑を耕作する農業経営が中心であったが、市街化区域として住宅が増加し、校区の姿は変容してきた。特に、県道安浦～矢野線の改良に伴い春日野地区が住宅地域に指定され、しかも校区に指定されたことにより、一時期は児童増が進んだ。しかし、少子化に伴い減少傾向に転じたが、最近では桜ヶ丘地区も校区に指定されたことにより、児童数はほぼ維持されている。



## 沿革の概要

### 明治

- 5. 11 逐倫館と称し、学校を設ける
- 15. 4 津江小学校と改称し、初等・中等科を収容
- 20. 4 津江簡易小学校と改称
- 24. 4 津江尋常小学校と改称

### 大正

- 3. 1 下黒瀬尋常小学校と改称
- 3. 4 下黒瀬尋常高等学校と改称

### 昭和

- 16. 4 下黒瀬国民学校と改称
- 22. 4 黒瀬町立下黒瀬小学校と改称
- 44. 11 運動場竣工式
- 45. 3 第1・2校舎完成
- 54. 3 第3校舎増築（教室7・教材室）
- 57. 10 文部省指定「体力づくり推進校」を受け、研究公開
- 57. 11 第4校舎増築（教室4・特別教室3・準備室2）
- 63. 2 「国語教育研究会」開催

### 平成

- 1. 8 第1・2校舎改装工事
- 3. 10 プール（8コース）完成 浄化槽設置
- 4. 11 文部省指定「勤労生産学習推進校」を受け、研究公開
- 5. 3 第2回「音楽教育振興賞」受賞
- 6. 1 第70回新年作品選奨大会図画の部学校賞受賞
- 6. 3 屋内運動場完成
- 6. 7 「音楽教育研究発表会」開催
- 7. 10 第39回「広島県学校図書館研究大会」開催
- 11. 11 「下黒瀬小学校公開研究会」開催
- 12. 11 PTA活動文部大臣表彰
- 13. 3 給食調理場完成
- 16. 2 「広島県学力向上フロンティア研究会」開催
- 17. 2 東広島市立下黒瀬小学校と改称
- 18. 12 東広島市教育推進指定校「下黒瀬小学校研究会」開催
- 19. 4 「不登校対策実践指定校」の指定を受ける
- 20. 4 「学力向上実践研究推進事業」の指定を受ける
- 22. 11 「学力向上実践研究推進事業公開研究会」開催
- 24. 11 東広島市教育推進指定校「下黒瀬小学校研究会」開催
- 29. 3 東広島市教育奨励賞受賞
- 30. 1 中央トイレ改修工事完了

### 令和

- 1. 10 東広島市教育推進指定校「下黒瀬小学校研究会」開催
- 2. 3 東広島市教育奨励賞受賞

# 学校経営方針

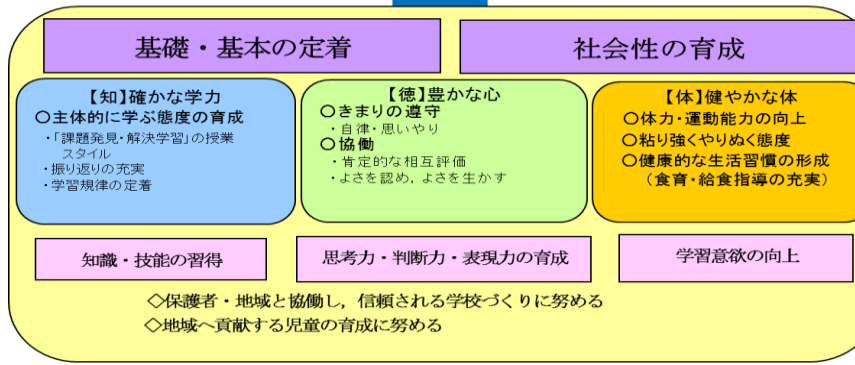
学校教育目標  
**かしこく やさしく たくましく**  
 ～ 社会に出て通じる力の育成 ～  
**【校訓】 「力のある子」**

**☆ めざす子ども像 ☆**  
 これからの社会で活躍するため  
 ☆進んで学びあう子ども  
 （自ら考え、創造する力）  
 ☆人を思いやる子ども  
 （他者と協働・協調し、互いを思いやる力）  
 →相手を思いやることばを使う  
 ☆何事も最後までがんばる子ども

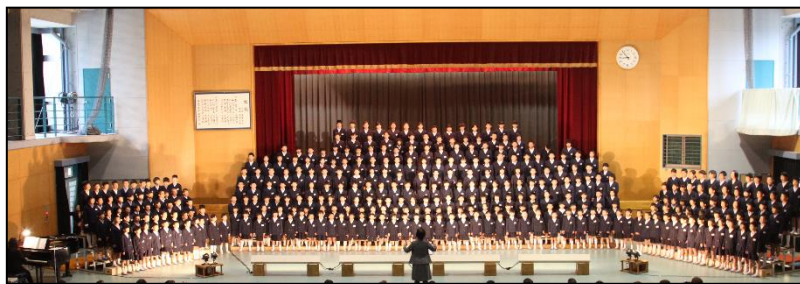
**☆ めざす学校像 ☆**  
 共に高まろうとする 喜びいっぱい  
 「よく考え、共に高まる」  
 ☆かかわりの中で、互いの成長を喜び合える学校  
 ☆故郷黒瀬を誇りに思い、協働の感覚をもつ子どもが育つ学校  
 ☆環境が整えられた学校  
 清掃・栽培活動の充実、整理整頓  
 創意工夫のある環境整備

**★ めざす教職員像 ～ 創意工夫し、めざす児童像実現に取り組む教職員 ～ ★**

◇豊かな人間性・感性をもつ教職員…子どものよさや伸びを認め、ほめることができる  
 ◇子どもに教育的愛情のある教職員…「子ども最優先」を第一義とする  
 ◇教育への創造性・意欲・実践力のある教職員…子どもに力をつけるための意欲をもって創造し、実践を積み上げる  
 ◇常に研修に努める教職員…向上心を持ち、自ら伸びようと研修に取り組む  
 ◇組織的に職務を遂行できる教職員…組織の一員としての自覚をもち、力を発揮することができる  
 ◇保護者・地域の期待に応え信頼される教職員…服務規律の確保、教育公務員としての自覚



**学校力**      **家庭力**      **地域力**



## 学校行事

4月	前期始業式 入学式 家庭訪問
5月	1年生を迎える会
6月	「基礎・基本」定着状況調査 プール開き 学校関係者評価委員会
7月	野外活動（5年）
8月	市水泳記録会
9月	プール納め PTA奉仕作業
10月	期末評価 前期終業式 後期始業式
11月	「学校へ行こう」週間 ひがしひろしま教育の日 教育講演会 なかよし発表会
12月	持久走記録会
1月	書初め大会 食育参観日
2月	入学説明会 学校関係者評価委員会 送る会
3月	学年末評価 卒業証書授与式 修了式



## 児童数と学級数

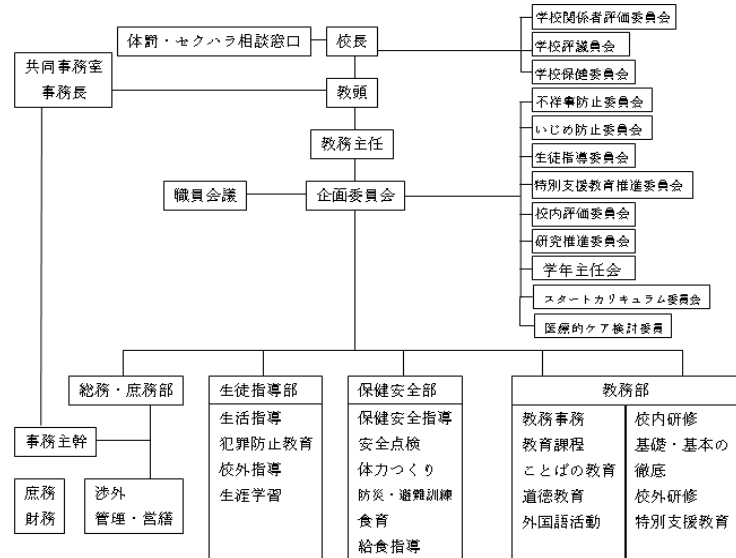
令和2年5月1日現在

学年	1年	2年	3年	4年	5年	6年	特別支援			計	
							知的	・自閉 ・情緒 ・発達	病弱		
児童数	男	24	27	18	26	32	24	2	7	1	161
	女	27	19	27	32	26	22	1	2	0	156
計		51	46	45	58	58	46	3	9	1	317
学級数		2	2	2	2	2	2	1	2	1	16

# 週時程表

(月・火・水)	(木・金)	時程A (月・火・水)	月	火	水	時程B (木・金)	木・金
8:10 開始		8:15	読書タイム	第1週 全校 第2週 音楽 第3週 運動 第4週 発表	読書タイム	8:15	学級朝会
		8:25	朝の会			8:30	1
		8:35	1			9:15	
		9:20	2			9:20	2
		9:25	2			10:05	大休憩
10:05		10:10	大休憩			10:20	3
10:20 休憩		10:15	大休憩			11:05	4
10:35 休憩		10:35	3			11:10	4
		11:20	4			11:55	給食
		11:25	4			12:35	昼休憩
		12:10	給食			13:05	学級清掃
12:50		12:50	昼休憩			13:15	学級清掃
13:20 休憩		13:20	清掃			13:20	5
		13:35	パワーアップ			14:05	6
		13:55	5			14:10	6
		14:40	6			14:55	帰りの会
		14:45	帰りの会			15:05	帰りの会
		14:50	移動			15:10	木・金: 学年下校 第3金のみ: 一斉下校
		15:30	帰りの会			15:10	木: 研修15:20 金: 学年部会15:20
		15:40	学年下校				
		15:45	学年下校				
		15:55	学年下校				
16:40 終了		16:15	企画委員会 学校衛生委員会 学校評価委員会 研究推進委員会	推進部会 不祥事防止委員会 特別支援教育委員会 生徒指導・いじめ防止委員会	暮会		

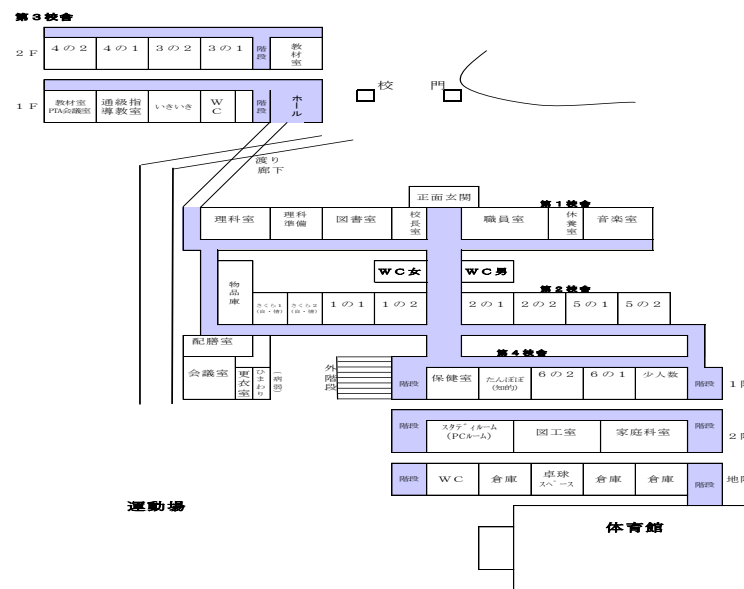
# 学校経営組織



# 教職員一覧表

職名	氏名	担任等	主任等	3部会
校長	柏木 俊明			
教頭	田中 辰貴		総務・渉外	
教諭	渡辺 玲子	1-1担任	学年主任 研究主任	教務研究部
教諭	早田 菜々子	1-2担任		保健安全部
教諭	三浦 陽子	2-1担任	学年主任 研究副主任 図書担当	教務研究部
教諭	天野 真由美	2-2担任	教務主任	教務研究部
教諭	樺谷 紀子	3-1担任	学年主任 初任者指導教員	生徒指導部
教諭	大田 みなみ	3-2担任		生徒指導部
教諭	山名 慶幸	4-1担任	学年主任 副生徒指導主事	生徒指導部
教諭	森岡 智子	4-2担任		生徒指導部
教諭	森原 里美	5-1担任	学年主任 教務副主任	教務研究部
教諭	大窪 智輝	5-2担任		保健安全部
教諭	倉永 幸彦	6-1担任	学年主任 教務副主任	教務研究部
教諭	今村 美咲	6-2担任	体育主任	保健安全部
教諭	仁井 貴士	自閉・情緒1	生徒指導主事	生徒指導部
教諭	山本 響	自閉・情緒2		保健安全部
教諭	大橋 美香	知的		保健安全部
教諭	下前田 佐由吏	病弱	特別支援学年主任 道徳教育推進教員	生徒指導部
教諭	西谷 小百合	通級指導	特別支援教育コーディネーター	教務研究部
教諭	宮崎 琳	専科		教務研究部
教諭	岡田 利夫	専科		
教諭	兼田 克子			
教諭	保手濱 順子	拠点校指導教員		
養護教諭	末田 秀美		保健主事	保健安全部
事務主幹	白石 匡美			
教育補助員	花田 和昌			
教育補助員	池田 満			
教育補助員	岡田 佳代			
学校教育支援員	松田 三紀子			
看護師	藤井 仁美			
教育特配	三笠 悟美			
後補充	平石 満彦			
嘱託配膳員	西田 忍			
嘱託配膳員	阿波 留美			
教諭(育休)	鍵本 梨奈			
教諭(育休)	寺内 百代			

# 教室配置図



# 令和2年度 学校要覧



三 二 一

ぼ黒歌み森光 ぼ黒学み川澄 ぼ黒伸み峰青 校  
く瀬うんがるる く瀬ぶんがんだく瀬びんがいの 校  
の朗なよん風で の丈夫なんだののるなよ空 歌  
わ黒ら集んです の夫夫心んでわた黒るな希望です  
た瀬ないのる の瀬瀬な のわた瀬た瀬気望です  
し のる のし のる のし のる の下こみ の下こい の下こい 小田  
のこの社 の黒どまこのイ 黒こいこの山 浜重  
小瀬もまのの 小瀬も清の庭ス 小瀬も高の山 本園  
学で固里 学でくす 学校でくす 学校でくす 正武  
校すくに 校す 校す 校す 孝雄

作曲詞 濱重本 正武孝雄

# 東広島市立下黒瀬小学校

〒739-2732  
 広島県東広島市黒瀬町津江 11225-3  
 TEL (0823)-82-2115  
 FAX (0823)-82-9497  
 E-mail simogurose-sho@city.higashihiroshima.hiroshima.jp  
[http://www.city.higashihiroshima.lg.jp/school/simogurose\\_sho/](http://www.city.higashihiroshima.lg.jp/school/simogurose_sho/)