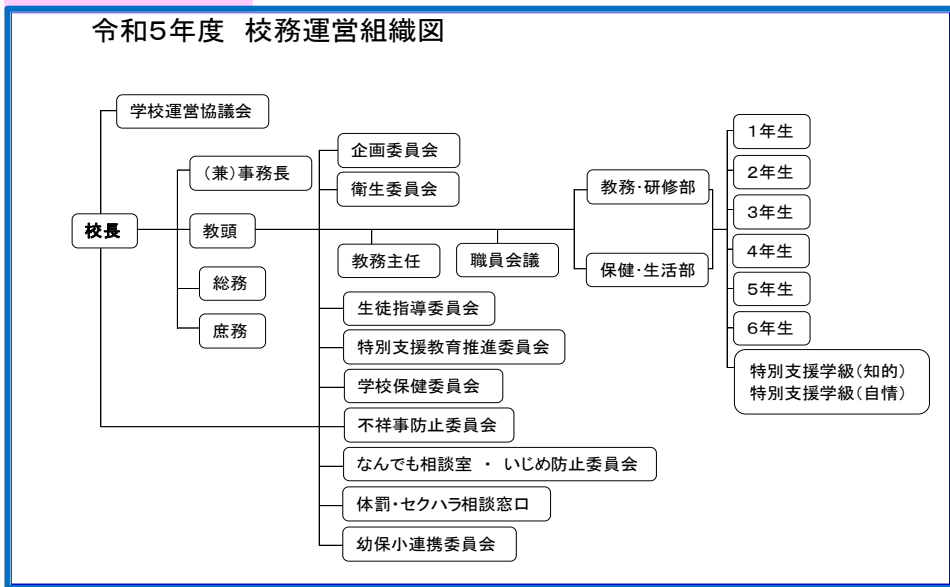


【学校運営組織・在籍児童数・PTA 会員数】 (5月1日現在)

学年	1	2	3	4	5	6	特別支援学級 (知的)	特別支援学級 (自情)	合計
学級	1	1	1	1	1	1	1	1	8学級
児童数	男	6	5	7	4	11	6	1	41人
	女	5	5	5	1	7	7	0	30人
	計	11	10	12	5	18	12	1	71人
PTA会員数	2	3	6	3	17	13	0	1	45戸



学校運営組織図



【職員一覧表】

	氏名	担当	担当地域
校長	金田 敏治		
教頭	弓場紫奈子		
(兼)事務長	堀口 直樹		
教諭	細川 敦史	教務主任 2年担任	奥条・串ヶ平
教諭	沼田 典子	保健主事 特別支援教育 Co 特別支援学級(知的)担任	鉄南
教諭	宮田 和明	生徒指導主事 6年担任	小田
教諭	土生 諭	研究主任 5年担任	宇山・戸野・河戸
教諭	松戸 祐紀	保健・生活部 1年担任	西条南・正尺
教諭	日向 菜月	教務・研修部 3年担任	西条下
教諭	里見友利奈	保健・生活部 4年担任	本町・元町
教諭	坂本みどり	教務・研修部 特別支援学級(情緒)担任	上河内
教諭	岡田 利夫	専科	
教諭	計田 亮子	初任者指導	
養護教諭	今田 早織	保健・生活部	下河内
事務主幹	白川あすか	庶務	
教育支援員	青井 優子	教育支援全般	
CS推進委員	西川希志子		
(育休)	中山 麻美		

【学校の沿革】

明治 9年 6月 中河内小学校として民家を以て教場にあてる
 14年 4月 間口9間半、奥行4間の校舎を中河内郷に建築
 19年 4月 中河内小学校を、中河内簡易小学校と改正
 24年 6月 簡易小学校を改め、河内尋常小学校と称す
 34年 8月 中河内西条へ校舎を新築移転
 45年 4月 校名を「河内尋常高等小学校」と改正
 昭和 6年 6月 校旗制定式を挙行
 16年 4月 河内国民学校と改称
 22年 4月 河内町立河内小学校と改称 12学級となる
 28年 4月 河内町立河内東小学校と校名を変更
 30年 4月 町村合併で、河内町立河内小学校と校名を変更
 6月 校歌発表会
 33年 3月 学校給食開始 6月給食室竣工
 41年 2月 学校経営優秀校として学研教育賞を受賞
 11月 創立90周年記念式挙行
 51年 1月 体育館落成式挙行 2月創立100周年記念式挙行
 62年 3月 創立110周年記念行事開催
 平成13年 3月 芸予地震で教育施設に甚大な被害を受ける
 4月 入野小学校へ緊急避難(6ヶ月)
 10月 現地(河内小学校)で教育活動再開
 17年 2月 合併により東広島市立河内小学校となる
 18年10月 平成17・18年度東広島市教育推進校教育研究会
 20年 2月 平成19年度東広島市和文化教育推進校教育研究会
 20年10月 和文化教育全国大会東広島大会授業公開
 20年11月 ビオトープ設置
 22年 5月 校庭芝生化(全面)
 23年 3月 東広島市教育推進奨励賞受賞
 23年 6月 日本童謡賞・特別賞受賞
 23年 9月 平成22・23年度東広島市教育推進校教育研究会
 23年11月 優良PTA文部科学大臣賞受賞
 24年 2月 広島県教育奨励賞受賞
 24年11月 博報賞「日本文化教育部門」受賞
 24年11月 体育館耐震化補強工事終了(7月～)
 25年 2月 広島県体力づくり奨励賞 受賞
 26年 2月 ソニー科学教育プログラム優秀賞 受賞
 26年 3月 東広島市教育推進奨励賞受賞
 26年 4月 広島県PTA連合会創立65周年記念表彰受賞
 27年 2月 ソニー科学教育プログラム「最優秀校」受賞
 27年10月 子ども科学教育研究全国大会
 28年 2月 広島県教育奨励賞受賞
 28年 2月 東広島市教育研究奨励賞受賞
 29年 2月 ソニー科学教育プログラム奨励校受賞
 31年 4月 河内西小学校との統合、校章・校歌の変更
 令和 2年 3月 東広島市教育研究奨励賞受賞
 令和 4年 4月 河内町1757番地1へ移転
 令和 4年 4月 河内小中一貫教育開始

河内小学校校歌



作詞 佐伯 倫子 作曲 木原 加代子

一 明るく澄んだ 空のもと
 緑の山に いたかれて
 みんなかしく ひたむきに
 まことの 智恵を 学び合う
 楽しい 母校 ここにあり

二 流れは清い 沼田川の
 きらめく 水面 薫る風
 みんな仲良く ほからかに
 豊かな心 磨き合う
 かかやく 母校 ここにあり

三 黄金の 実り 故郷の 幸
 歴史の 誇り 受け継いで
 みんな集いて 晴れやかに
 希望の 未来 語り合う
 理想の 母校 ここにあり

令和5年度

学校要覧



東広島市立河内小学校

所在地 〒739-2201

広島県東広島市河内町中河内1757番地-1

TEL 082-437-1128

FAX 082-437-2273

Eメールアドレス

kochi-sho@city.higashihiroshima.hiroshima.jp

ホームページアドレス

http://www.city.higashihiroshima.lg.jp/school/kochi_sho/

教育計画・経営計画

学校教育目標
「夢と志」をもち主体的に生きる児童の育成
 ～和気・本気・根気・元気～

経営理念(ミッション・ビジョン)

「未来の社会人を育てる・地域を元気にする」学校を創る

- ☆ 和文化を軸に学ぶ楽しさを味わい、確かな学力・豊かな心・健やかな体を育む。
- ☆ 児童も教職員も地域・保護者も、来るのが楽しい学校を創る。
- ☆ 目標を共有し、笑顔で子どもに寄り添い、かかわりきる。

本校の児童に付けたい資質能力

- 「思考力・表現力」学び(知識・技能)を生かし、考え、表現する。
- 「コミュニケーション力」意見を戦わせ、学び合い、高め合う。(協働性)
- 「自信」自分の考えや能力を信じ、主体的に行動できる。(主体性)

中期経営目標及び短期経営目標

	中期経営目標	短期経営目標
確かな学力	自分の考えを進んで表現する力を育成することで、確かな学力をつける。	○基礎学力の向上 ○単元を貫く問いに向けた、効果的な話し合い活動の充実
豊かな心	思いやりの心や感動する心など豊かな心を育む。	○童謡一人歌いを通して、自己表現力の育成 ○東広島スタンダードの定着
健やかな体	基本的な生活習慣の定着や健康や安全について理解し、たくましい体をつくる。	○メディア利用の適正化による基本的な生活習慣の定着 ○体力の向上
働き方改革	教職員一人一人の働き方に対する意識の醸成を図り、児童と向き合う時間を確保する。	○コミュニティスクールの推進 ○働き方改革の推進

学校経営構想図



主な年間行事

月	行事	月	行事
4月	始業式 入学式 交通安全教室 参観日 PTA総会 学級懇談会 家庭訪問 子ども読書の日 全国学力・学習状況調査	10月	市内陸上記録会 個人懇談会 前期終業式 後期始業式 稲刈り(5年)
5月	1年生お迎えの会 アユの放流 田植え(5年) 河内小学校運動会	11月	学習発表会 竹炭作り(4年)
6月	修学旅行(6年生) 防災教室 参観日 学級懇談会 プール開き 火災避難訓練	12月	地域児童会 個人懇談会 校内持久走大会 地震避難訓練 市内球技交流会
7月	地域児童会 個人懇談会 水辺教室 市内水泳記録会	1月	書き初め会 参観日 学級懇談会 入学説明会
8月	全校登校日 平和学習	2月	ふれあいありがとうの会 参観日 学級懇談会 6年生を送る会
9月	プール納め 校内水泳記録会, 不審者対応避難訓練 マイタイムライン講座 「山・海・島」体験活動(5年生)	3月	地域児童会 卒業証書授与式 修了式 離任式

令和5年度 日課表

東広島市立河内小学校

時間	月	火	水	木	金
8:10	百マス	マラソン 朝運動	全校朝会 (校長先生の話・掃除班交替) 音楽朝会 児童会朝会 学級朝会	マラソン 朝運動	朝読書
8:25	朝の会				
8:40	1校時				
9:25	2校時				
9:30	休憩				
10:15	3校時				
11:15	4校時				
11:20	休憩				
12:05	給食				
12:45	昼休憩				
13:15	5校時	13:15~13:30 掃除 移動		5校時	掃除 移動
		13:35~13:45 コグトレ			コグトレ
14:00	休憩	13:45~14:30		休憩	5校時
14:05	6校時	5校時		6校時	休憩
		休憩			6校時
14:50	14:50 帰りの会 15:10 一斉下校 15:15 バス	14:35~15:20 6校時	14:35~15:30 6校時 【第1週】 4~6年委員会 1・2年合同 3年授業 【第2週】 3~6年 キャリアタイム 1・2年授業	14:50 帰りの会 15:10 一斉下校 15:15 バス	14:35~15:20 6校時
	15:30~ ○第1 部会研修 ○第2 企画・不祥事 防止・学校衛生 ○第3 個人研修 ○第4 職務会・いじ め・特支	15:20 帰りの会 15:35 一斉下校 15:40 バス	15:35 一斉下校 15:40 バス	15:30~ 校内研修	15:20 帰りの会 15:30 集合 15:33 登校反省 15:35 一斉下校 15:40 バス
16:40	16:30 暮会				
※水曜日 6校時 <第1週> 委員会(14:40~15:25) 4・5・6年 <第2週> キャリアタイム(14:40~15:25) 3~6年 <第3・4・5週> 月金と同じ					