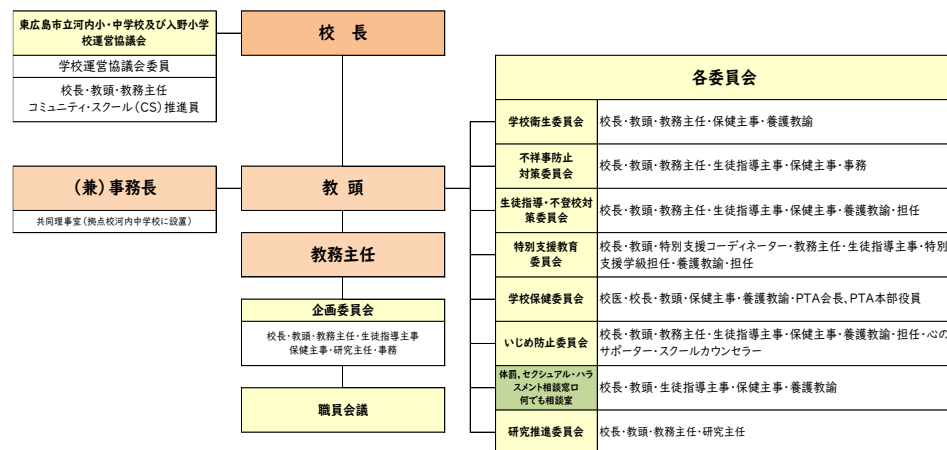


【学校運営組織図】



【職員一覧表】

	氏名	担当
校長		
教頭		
(兼)事務長		
教諭		教務主任 1年担任
教諭		特別支援教育 Co 特別支援学級(知的)担任
教諭		生徒指導主事 6年担任
教諭		研究主任 4年担任
教諭		教務・研修部 5年担任
教諭		教務・研修部 2年担任
教諭		保健・生活部 3年担任
教諭		体育主任 特別支援学級(情緒)担任
教諭		
拠点校指導教員		
新採後補充		
養護教諭		保健主事
主事		庶務
学校教育支援員		
コミュニティスクール推進員		
スクール サポート スタッフ		
ALT		
通級指導教室		
心のサポーター		
心のサポーター		
スクールカウンセラー		
学校司書		
育児休業		

河内小学校校歌

作詞 佐伯 倫子 作曲 木原 加代子

一 明るく澄んだ 空のもと 緑の山に いだかれて みんなかしこく ひたむきに まことの智恵を 学び合う 楽しい母校 ここにあり	二 流れは清い 沼田川の きらめく水面 薫る風 みんな仲良く ほがらかに 豊かな心 磨き合う かがやく母校 ここにあり	三 黄金の実り 故郷の幸 歴史の誇り 受け継いで みんな集いて 晴れやかに 希望の未来 語り合う 理想の母校 ここにあり
---	---	--

【学校の沿革】

- 明治 9年 6月 中河内小学校として民家を以て教場にあてる
- 14年 4月 間口9間半、奥行4間の校舎を中河内郷に建築
- 19年 4月 中河内小学校を、中河内簡易小学校と改正
- 24年 6月 簡易小学校を改め、河内尋常小学校と称す
- 34年 8月 中河内西条へ校舎を新築移転
- 45年 4月 校名を「河内尋常高等小学校」と改正
- 昭和 6年 6月 校旗制定式を挙げる
- 16年 4月 河内国民学校と改称
- 22年 4月 河内町立河内小学校と改称 12学級となる
- 28年 4月 河内町立河内東小学校と校名を変更
- 30年 4月 町村合併で、河内町立河内小学校と校名を変更
- 6月 校歌発表会
- 33年 3月 学校給食開始 6月給食室竣工
- 41年 2月 学校経営優秀校として学研教育賞を受賞
- 11月 創立90周年記念式挙げる
- 51年 1月 体育館落成式挙げる 2月創立100周年記念式挙げる
- 62年 3月 創立110周年記念行事開催
- 平成13年 3月 芸予地震で教育施設に甚大な被害を受ける
- 4月 入野小学校へ緊急避難(6ヶ月)
- 10月 現地(河内小学校)で教育活動再開
- 17年 2月 合併により東広島市立河内小学校となる
- 18年10月 平成17・18年度東広島市教育推進校教育研究会
- 20年 2月 平成19年度東広島市和文化教育推進校教育研究会
- 20年10月 和文化教育全国大会東広島大会授業公開
- 20年11月 ビオトープ設置
- 22年 5月 校庭芝生化(全面)
- 23年 3月 東広島市教育推進奨励賞受賞
- 23年 6月 日本童謡賞・特別賞受賞
- 23年 9月 平成22・23年度東広島市教育推進校教育研究会
- 23年11月 優良PTA文部科学大臣賞受賞
- 24年 2月 広島県教育奨励賞受賞
- 24年11月 博報賞「日本文化教育部門」受賞
- 24年11月 体育館耐震化補強工事終了(7月～)
- 25年 2月 広島県体力づくり奨励賞 受賞
- 26年 2月 ソニー科学教育プログラム優秀賞 受賞
- 26年 3月 東広島市教育推進奨励賞受賞
- 26年 4月 広島県PTA連合会創立65周年記念表彰受賞
- 27年 2月 ソニー科学教育プログラム「最優秀校」受賞
- 27年10月 子ども科学教育研究全国大会
- 28年 2月 広島県教育奨励賞受賞
- 28年 2月 東広島市教育研究奨励賞受賞
- 29年 2月 ソニー科学教育プログラム奨励校受賞
- 31年 4月 河内西小学校との統合、校章・校歌の変更
- 令和 元年11月 「道徳教育改善・充実」総合対策事業
河内中学校区公開研究会実施
- 2年 3月 東広島市教育研究奨励賞受賞
- 4年 4月 河内町1757番地1へ移転
- 4年 4月 河内小中一貫教育開始
- 5年 4月 河内小・入野小・河内中で分離型小中一貫教育開始
- 6年 1月 ラーニングルーム設置
- 6年 4月 河内小・入野小・河内中で小中一貫特認校
- 6年10月 河内小・中学校公開研究会実施



令和8年度

学校要覧



東広島市立河内小学校

所在地 〒739-2201

広島県東広島市河内町中河内1757番地-1

TEL 082-437-1128

FAX 082-437-2273

Eメールアドレス

kochi-sho@city.higashihiroshima.hiroshima.jp

ホームページアドレス

http://www.city.higashihiroshima.lg.jp/school/kochi_sho/

【教育計画・経営計画】

学校教育目標

「夢と志」をもち、未来に向かって果敢に挑戦する児童の育成

○経営理念(ミッション・ビジョン)

「自分のよさをいかし、次世代を担う社会人の育成」

～和気・本気・根気・元気～

目指す学校像

児童も教職員も地域・保護者も来るのが楽しい学校
～河内まるごとキャンパス～

目指す児童像

つながる学び、ひろがる学び
～3つの力:大切にす 思いをつなぐ 自分で選ぶ～

目指す教師像

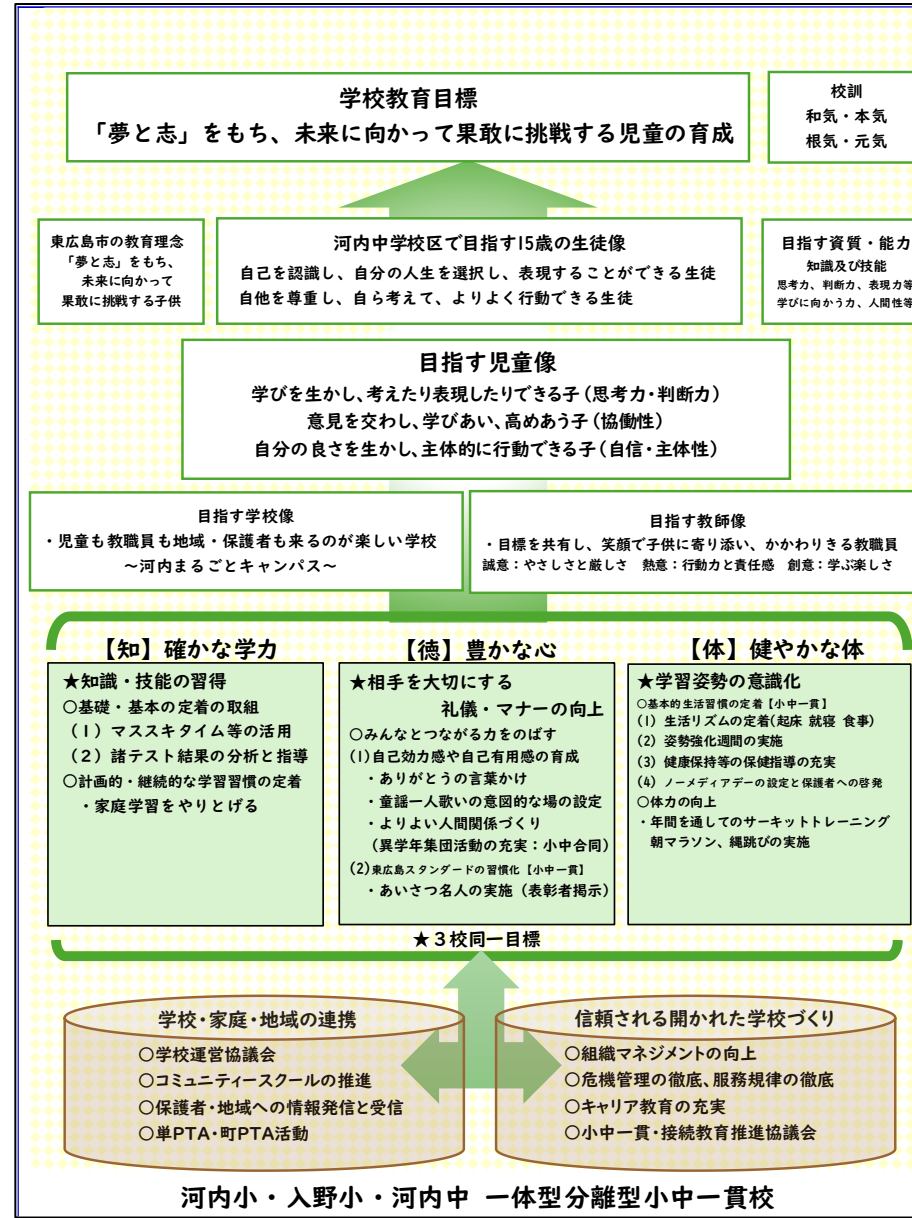
目標を共有し、笑顔で子供に寄り添い、かかわりきる教職員
誠意:やさしさと厳しさ 熱意:行動力と責任感 創意:学ぶ楽しさ

○中期経営目標及び短期経営目標

	中期経営目標	短期経営目標
確かな学力	個別最適な学びと協働的な学びの一体的な充実	○知識・技能の習得 ○単元を貫く問いと効果的な話し合い活動の充実
豊かな心	自他を尊重し、豊かな感性と思いやりの心を持つ児童を育成する。	○相手を大切にす礼儀・マナーの向上
健やかな体	自他尊重と、豊かな感性と思いやりの心をもつ児童の育成	○学習姿勢の意識化
働き方改革	基本的な生活習慣の定着や健康で安心・安全に生活を送る力の育成	○コミュニティスクールの推進 ○働き方改革の推進



【学校経営構想図】



【主な年間行事】

4月	始業式 入学式 交通安全教室 参観日 PTA総会 学級懇談会 家庭訪問 全国学力・学習状況調査	10月	市内陸上記録会 個人懇談会 前期終業式 後期始業式 稲刈り(5年)
5月	1年生お迎えの会 遠足 アユの放流 田植え(5年) 河内小学校運動会	11月	校内持久走大会 学習発表会
6月	修学旅行(6年生) 防災教室 参観日 PTA 環境作業 プール開き 火災避難訓練 水辺教室(3,4年)	12月	個人懇談会 地震避難訓練
7月	個人懇談会 市内水泳記録会	1月	書き初め会 参観日 学級懇談会 入学説明会
8月	全校登校日 平和学習	2月	ふれあいありがとうの会 参観日 学級懇談会 6年生を送る会
9月	プール納め 校内水泳記録会 不審者対応避難訓練マイタイムライン講座 「山・海・島」体験活動(5年生)	3月	卒業証書授与式 修了式 離任式

【日課表】

	月	火	水	木	金
8:10	トクスキタイム	朝運動 (マラソン) (縄跳び) ※月曜が休みの時はトクスキ	【第1週】全校朝会 【第2週】児童朝会 【第3週】音楽朝会 【第4週】学級 【第5週】学級	朝運動 (マラソン) (縄跳び)	読書
8:25	朝の会				
8:35	1校時				
9:20	休憩				
9:25	2校時				
10:10	大休憩				
10:30	3校時				
11:15	休憩				
11:20	4校時				
12:05	給食				
12:45	昼休憩				
13:15	掃除	マスキタイム	掃除	マスキタイム	掃除
13:30	移動				
13:35	5校時				
14:20		休憩	休憩	休憩	休憩
14:25		6校時	6校時	6校時	6校時
14:40	低学年下校 (1・2・3年) 14:45バス	6校時	低学年下校 (1・2年) 14:45バス	14:40 一斉下校 14:45バス	低学年下校 (1・2年) 14:45バス
15:10	15:30 高学年 下校 (4～6年) 15:35バス	15:30 一斉下校 登校班反省 15:35バス	14:45バス 15:30 高学年下校 (3～6年) 15:35バス	14:45バス 15:30 高学年 下校 (3～6年) 15:35バス	15:30 高学年 下校 (3～6年) 15:35バス



【在籍児童数・PTA会員数】(5月1日現在)

学年	1	2	3	4	5	6	特別支援学級 (知的)	特別支援学級 (自閉)	合計
学級	1	1	1	1	1	1	1	1	8学級
児童数	男	2	1	4	8	5	7	1	29人
	女	8	2	3	5	5	6	0	29人
児童数	計	10	3	7	13	10	13	1	58人
PTA会員数	3	0	5	8	9	13	1	1	40戸