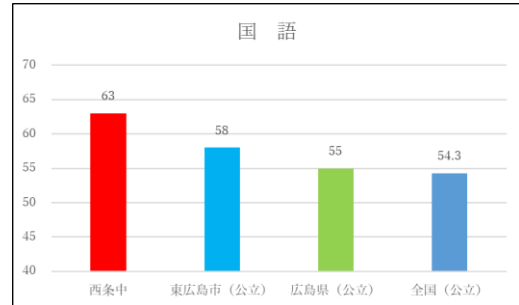


令和7年度全国学力・学習状況調査の結果より…

今年度4月に実施した令和7年度全国学力・学習状況調査における本校の結果は次の通りです。

【国語】

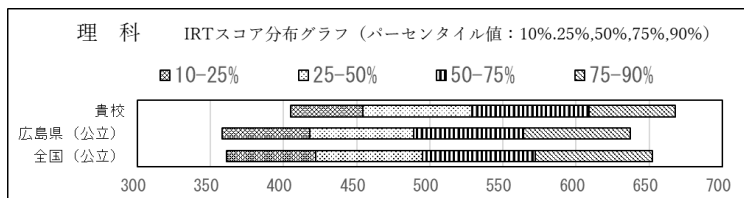
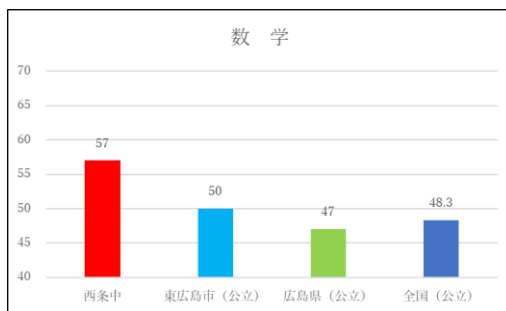
学習指導要領の内容については、いずれも全国・県・市平均を上回っている。しかし、知識・技能を問う問題の正答率は54.0%、記述式問題については38.0%と低く、今後の課題である。



【数 学】

学習指導要領の領域については、いずれも全国・県・市平均を上回っている。昨年度は正答率が47.6%であった「B 図形」については、重点的に復習を行う等、指導法の工夫改善を図った効果が表れている。しかし、「A 数と式」については、正答率が48.4%であり、50%を下

回っている。特に、「素数の意味を理解しているかどうかをみる」問題は17.9%、「式の意味を読み取り、成り立つ事柄を見だし、数学的な表現を用いて説明することができるかどうかをみる」問題は36.2%と低く、今後の課題である。



【理科】

スコア分布より、全国・県・市と比較すると、本校生徒の正答数は高い傾向にあると言える。